

Prensa empaquetadora de alto rendimiento Duramax® Ultra-X®

- ▷ Diseñado específicamente para un uso resistente en el sector marítimo.
 - Casquillo de bocina del prensaestopas
 - Prensaestopas para mamparos
 - Prensaestopas para timones
- ▷ Un 300% menos de fricción que con las empaquetadoras de lino
- ▷ Transmisión térmica superior
- ▷ Dura 5 veces más que el lino




INFORMACIÓN SOBRE LOS PRODUCTOS Y GUÍA DE SELECCIÓN

Duramax Marine® es una empresa que cuenta con la certificación ISO 9001:2015

DURAMAX MARINE®





La empaquetadura final del prensaestopas.

Duramax® Ultra-X® es una empaquetadura trenzada única, de alto rendimiento y sin amianto diseñada específicamente para satisfacer las necesidades de la propulsión marina. Su excelente lubricidad y alta conductividad térmica permiten que los ejes funcionen sin calentarse a todas las velocidades. A diferencia de las empaquetaduras de lino y otros materiales, una vez que Ultra-X® está instalado, no hay necesidad de preocuparse por él nunca más, ya que elimina prácticamente las tareas de mantenimiento. No requiere ningún tipo de grasa lubricante, permanece flexible y maleable, no se endurece, se hincha o se vuelve frágil. Prácticamente elimina los costosos daños causados por las rayaduras de los ejes y el desgaste excesivo.

Características principales de los materiales de empaquetadura de Duramax® Ultra-X®

- ▶ **Disipa el calor generado por la fricción:** Cinco veces mejor conductor térmico que el lino y PTFE
- ▶ **Instalación sin lubricante:** Autolubricante y cómodo, fácil de instalar y extraer una vez se ha usado.
- ▶ **Elimina casi por completo las rayaduras de los ejes:** Incluso con las altas velocidades de los ejes, permanece maleable, no se endurece o se vuelve abrasivo
- ▶ **Se eliminan casi por completo las fugas:** No se contrae, mantiene la sentina seca y libre de contaminantes oleosos
- ▶ **Tiene una vida útil cinco veces superior a la de otras empaquetaduras:** No se consume con el uso, mantiene su forma y dimensión en todo momento

Diseñado específicamente para el sector marítimo.

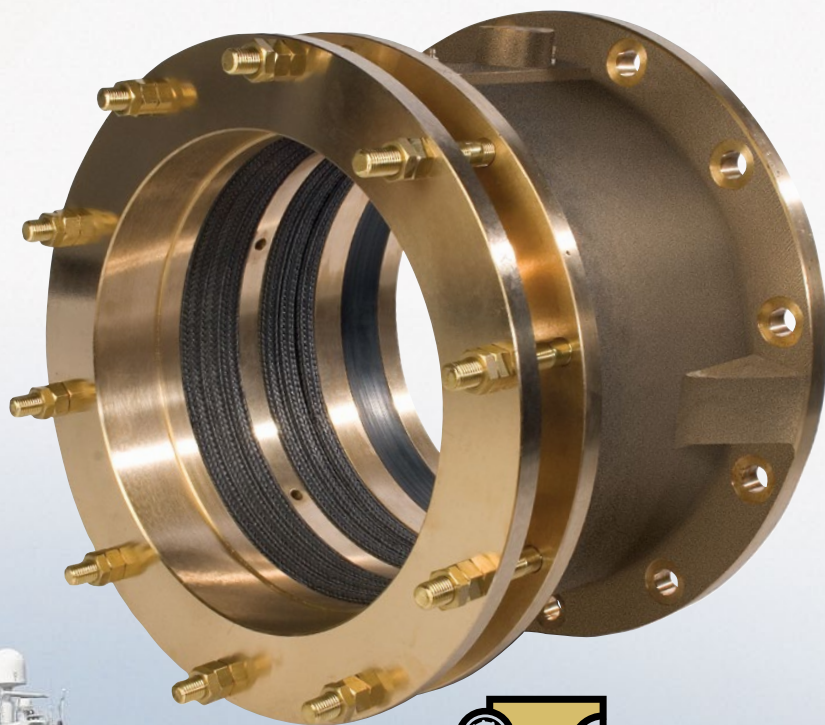
Puede utilizar Duramax® Ultra-X® con toda la confianza y tranquilidad de saber que es un producto de Duramax Marine®, perteneciente al fabricante de los prensaestopas Johnson®; los prensaestopas más reconocidos y de más calidad que existen en el sector marítimo. Duramax Marine® es también líder mundial en tecnología de rodamientos lubricados por agua. Logramos que sus sistemas de propulsión continúen funcionando a toda máquina.

Diseñado para un rendimiento superior en todos los prensaestopas del sector marítimo.

La empaquetadura Duramax® Ultra-X® ha sido especialmente diseñada para ofrecer un rendimiento máximo en todo tipo de embarcaciones marinas. Complementa el funcionamiento de los rodamientos Johnson® Cutless® y además, ayuda a satisfacer las exigencias de la propulsión marina.

Dura hasta 5 veces más que las empaquetaduras de Lino y PTFE.

Ultra-X® está diseñado para eliminar los elevados costes de las empaquetaduras deficientes. Reducirá los costes generados de los periodos de inactividad así como los costes de mantenimiento, por no hablar de la eliminación de los costes generados de la sustitución de equipamiento.

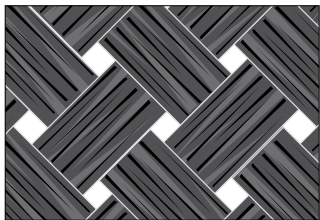


¿Qué es la empaquetadora de alto rendimiento Duramax® Ultra-X®?

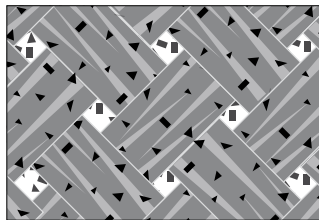


Absorción de grafito frente a Combinación de grafito.

Duramax Marine® utiliza tecnología de fabricación patentada que permite encapsular partículas de grafito e impregnar lubricantes especializados en hebras dilatadas de PTFE. Supera ampliamente en materia de rendimiento a las empaquetaduras de la competencia que combinan partículas de grafito en las hebras durante el proceso de trenzado.



Las fibras de Duramax Ultra-X® absorben el grafito.



Grafito suelto en un trenzado PTFE convencional

Duramax® Ultra-X® es una empaquetadura trenzada de fibra hidrófoba. Gracias a su composición y diseño tiene una vida útil 5 veces superior superando todas las empaquetaduras de lino y PRFE en los casquillos de bocinas, timones y mamparos.

► PTFE expandido:

Supera el rendimiento del lino y el PTFE convencional.

► Alta resistencia a la tracción:

No se consumirá con el uso

► Absorción de grafito / impregnado de silicona:

Menor fricción de cualquier empaquetadura

► Autolubricante:

Casi no necesita agua para lubricarse

► Permanece maleable:

Nunca se debilita, endurece o se vuelve abrasivo

► Alta conductividad térmica:

Cinco veces mejor conductor térmico que el lino y PTFE

► Instalación sin lubricante:

Fácil de cortar y manejar. Se moldea fácilmente

► Coste reducido de su ciclo de vida:

Prácticamente elimina la necesidad de mantenimiento, las rayaduras de los ejes y la necesidad de sustituir las piezas.

Elimina el daño causado por otras empaquetaduras al equipo.

Duramax® Ultra-X® está especialmente diseñado para que nunca experimente las deficiencias que se producen en las empaquetaduras, lo que hace que se produzcan rayaduras en los ejes. Nunca se calienta y siempre permanece maleable. Nunca se endurece o vuelve abrasivo. Las costosas reparaciones o sustitución de los ejes ya son cosas del pasado. A diferencia del lino, Duramax® Ultra-X® no se consume con el uso, lo que significa que no necesita ajustar constantemente los prensaestopas o añadir más anillos a la empaquetadura para mantener el sellado apropiado. Ultra-X® elimina todos los dolores de cabeza asociados con otros tipos de materiales de empaquetadura ya que reduce los costes de funcionamiento y mantenimiento reduciendo a su vez los periodos de inactividad.

Hay competidores que ofrecen precios más bajos y materiales de empaquetadura "similares" a las fibras PTFE. La mayoría de estos productos similares utiliza PTFE puro; este material es conocido por su expansión térmica. Además de contar con un bajo nivel de resistencia a la tracción, la expansión térmica de dichos materiales crea un alto grado de fricción por calor lo que se traduce en importantes rayaduras de los ejes y pérdida de sellado. Duramax® Ultra-X® simplemente funcionará tan bien o mejor que cualquier otro sistema de empaquetadura trenzado diseñado para embarcaciones marinas.

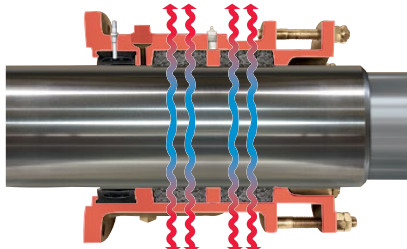


Duramax® Ultra-X® elimina por completo las rayaduras de los ejes causadas por las fugas, la sustitución de las empaquetaduras y los daños en los equipos.

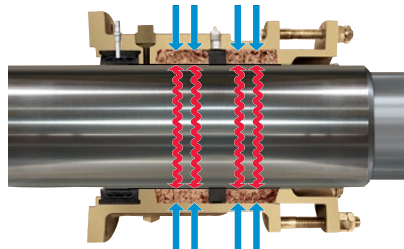
Nunca se calienta mientras está en funcionamiento, incluso cuando los ejes funcionan a altas velocidades.

Transmite el calor causado por la fricción al prensaestopas.

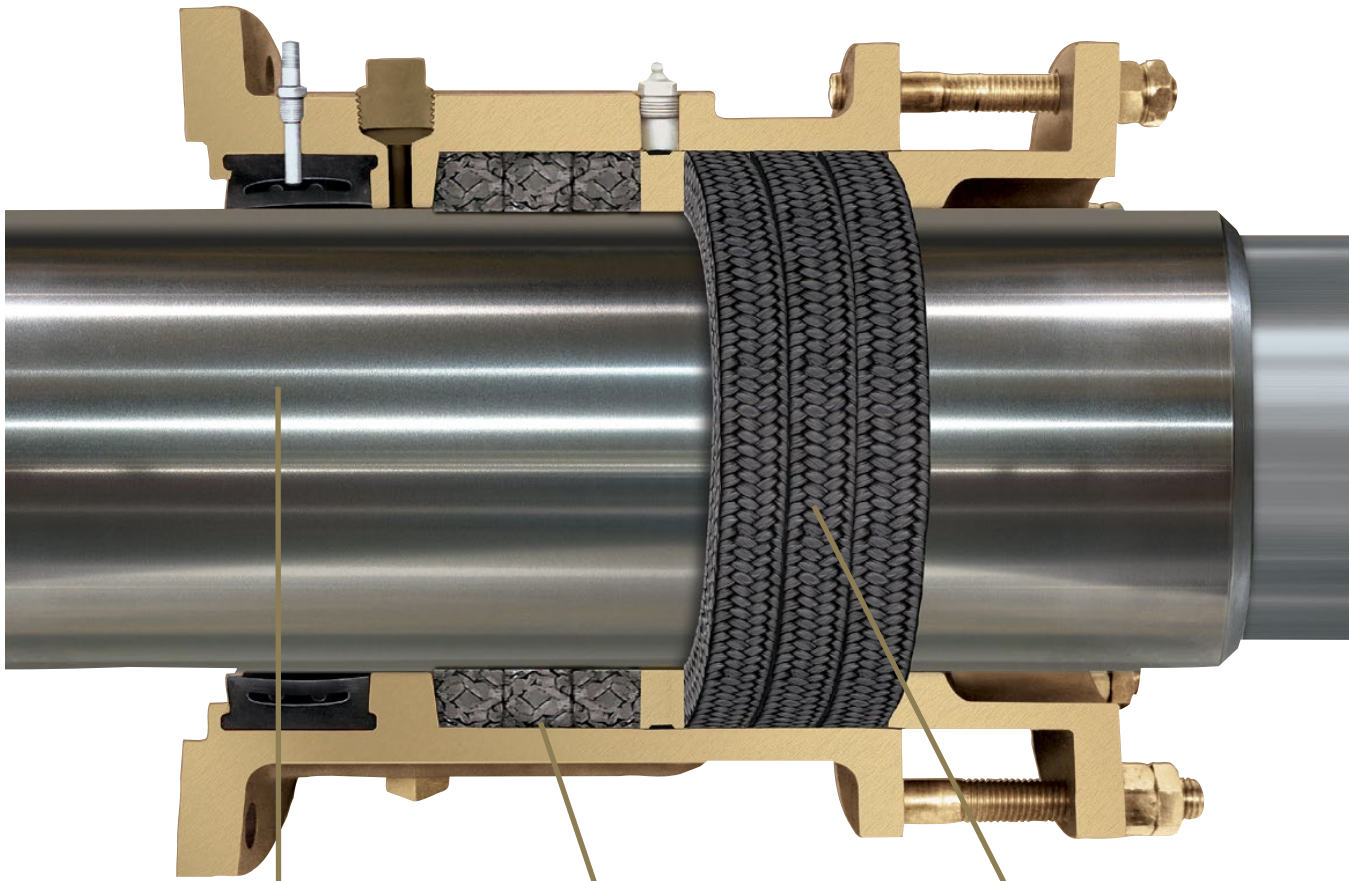
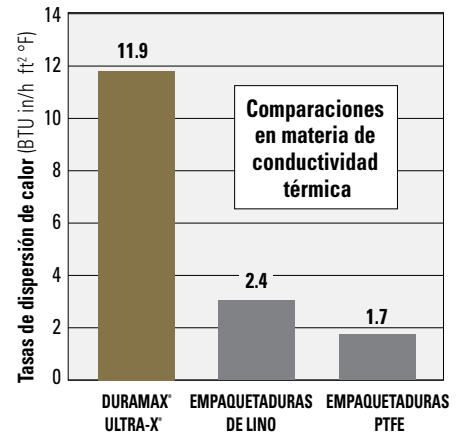
Duramax® Ultra-X® disipa el calor causado por la fricción del eje transfiriéndolo al prensaestopas, el cual funciona a modo de disipador técnico, disminuyendo la temperatura del eje y la empaquetadura a cualquier velocidad. En cambio, las empaquetaduras de lino actual como un aislante, atrapan todo el calor causado por la fricción que pueda causar un posible daño a los ejes o sellados.



Las empaquetaduras Duramax® Ultra-X® transfieren el calor al prensaestopas.



Las empaquetaduras de lino actúan como elementos aislantes atrapan el calor de los ejes.



Minimiza el desgaste de los ejes así como los daños del equipo.

Fricción muy baja, Duramax® Ultra-X® siempre permanece maleable. Las empaquetaduras de lino y de PTFE se endurecerán, se debilitarán y consumirán con el uso provocando rayaduras en los ejes y generando además costes de sustitución. A diferencia de las empaquetaduras de lino con sus lubricantes, los cuales son la causa en numerosas ocasiones de los daños en los ejes, los abrasivos no se incrustarán en las empaquetaduras Ultra-X®.

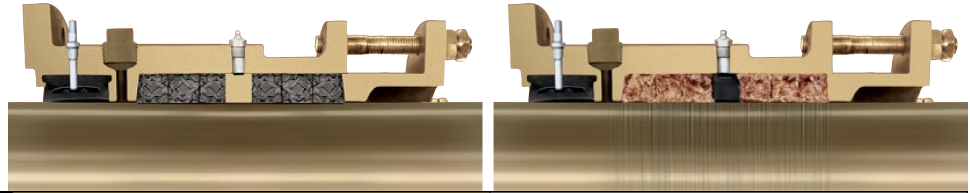
Elimina prácticamente el goteo del prensaestopas.

Ultra-X® no sufre contracciones, mantiene la forma y dimensión y además no requiere prácticamente agua para su lubricación. Mantiene la sentina seca y libre de contaminantes oleosos.

No sufre ningún tipo de deficiencia o defectos en las empaquetaduras.

Duramax® Ultra-X® no sufre expansión térmica. No se consumen con el uso por lo que no existe la necesidad de añadir anillos adicionales antes del periodo estipulado. Esto elimina la necesidad de ajustar constantemente los prensaestopas.

Duramax® Ultra-X® VS. LINO



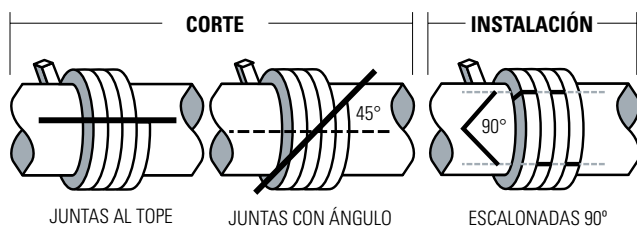
	DURAMAX® Ultra-X®	LINO
Fácil instalación	Maleable y fácilmente moldeable para facilitar un sellado limpio y apropiado.	Difícil de manejar, cortar e instalar
Lubricación	Autolubricante, prácticamente no necesita agua	Requiere agua
Sustitución	Permanece flexible y maleable, de fácil extracción	Se seca, debilita, de difícil extracción
Condiciones de funcionamiento	Permanece maleable, no abrasivo	Se endurece, se debilita y se vuelve abrasivo
Resistencia al sobrecalentamiento	Temperatura máxima 550°F	Temperatura máxima 150°F
Expansión térmica	Prácticamente inexistente	Se hinchará
Fugas	Prácticamente eliminadas	Se producirán fugas
Dispersión del calor	11,9 BTU in/h ft ² °F	2,4 BTU in/h ft ² °F
Entorno	Sin agua oleosa contaminada en la sentina, sin problemas EPA	Se necesitan tanques para mejorar la sujeción
Personal de mantenimiento	Una vez instalado, no es necesario el mantenimiento	Será necesario añadir anillos cuando se consuman
Daño a los equipos	Elimina casi por completo las rayaduras de los ejes y el desgaste	Se endurece y se vuelve abrasivo causando daños importantes y costosos
Larga vida útil	Por lo general su vida útil durará hasta que desembarquen	Se consumirá o destruirá debido a la velocidad

Instalación sencilla.

Fácil de cortar y manipular.

Duramax® Ultra-X® es un sustituto idóneo para las empaquetaduras de lino. Se corta de manera limpia y sencilla. Corte los anillos a la longitud adecuada e instalelos sin la necesidad de utilizar lubricante. Ultra-X® no necesita lubricante en los casquillos de las bocinas de la embarcación en los que el agua está presente. En los prensaestopas para mamparos se recomienda que la grasa se añada para ayudar en la lubricación de la empaquetadura. La grasa no dañará la empaquetadura Ultra-X®

Para cortar la empaquetadura Ultra-X® a la longitud adecuada, envuelva la misma en un mandril que encaje con el eje o use una parte del mismo que se encuentre fuera del prensaestopas. Los anillos pueden ser cortados con solapas (cuadradas) o con juntas en diagonal. Las juntas de anillos sucesivos se deben escalonar, al menos unos 90 grados.



Se ajusta rápidamente para un sellado a prueba de fugas.

Las empaquetaduras Duramax® Ultra-X® son suaves y maleables. Se ajusta rápidamente al prensaestopas y a las zonas de empaquetadura.

Una vez se haya ajustado, no tiene que volver a preocuparse..

Una vez que Ultra-X® esté instalado, ajuste el prensaestopas guía tras un corto período en funcionamiento, haga un ajuste y nunca más tendrá que volver a preocuparse por ello. Ultra-X® durará hasta la próxima vez que desembarque. No necesita nada más que un pequeño vistazo ocasional a su tasa de goteo.

Fácil de extraer.

A diferencia del lino y el PTFE, los cuales se endurecen y debilitan, Duramax® Ultra-X® no se destruyen con el uso Siempre permanece maleable y fácil de extraer.

Funcionamiento sin problemas.

Cumple con la normativa medioambiental.

Al utilizar Duramax® Ultra-X® su sentina estará libre de contaminantes. Prácticamente no necesita agua para lubricarse, no se contrae y elimina casi en su totalidad el goteo de los prensaestopas. Esto hace que sea fácil cumplir con la normativa medioambiental que regula el exceso de bombeo de agua de sentina contaminada.

Ultra-X® es el más versátil y económico.

En comparación con otras opciones de empaquetadura, el coste del ciclo de vida de Duramax® Ultra-X® es mucho menor. Con los elevados costes de reparación o sustitución de ejes o de cualquier otro tipo de deficiencia o defecto en las empaquetaduras, ¿por qué conformarse con menos? La durabilidad, una larga vida útil y el alto rendimiento constante hacen de Duramax® Ultra-X® la opción más rentable del mercado.

Respaldo por Duramax Marine®.

Duramax® Ultra-X® le garantiza que obtendrá el más alto rendimiento de cualquier empaquetadura trenzada que se encuentre actualmente en el mercado, ya sea un prensaestopas Johnson® o cualquier otro tipo de prensaestopas que esté utilizando. Al igual que todos los productos Duramax Marine®, están diseñados para reducir los costes de mantenimiento así como los periodos de inactividad. Estos productos están respaldados por un equipo de expertos de Duramax Marine®, los cuales están dispuestos a responder a cualquier pregunta así como ayudarle a solucionar sus problemas de mantenimiento.



Disponible en 18 tamaños diferentes.

Tamaño*	1/8"	3/16"	1/4"	5/16"	3/8"	7/16"	1/2"	9/16"	5/8"	3/4"	7/8"	1"	1-1/8"	1-1/4"	1-3/8"	1-1/2"	1-5/8"	1-3/4"
Aproximadamente FT/LB (pies/libras)	67	35	20	13	9,5	7,0	5,0	4,0	3,2	2,3	1,8	1,4	1,2	1,0	0,9	0,7	0,6	0,5

- ▶ Duramax Ultra-X® viene de serie embalado en bobinas de 1, 3, 5 y 10 libras.
- ▶ También están disponibles bobinas a granel de 25 y 35 libras.

*Embalaje personalizado y a medida está disponible bajo pedido.

Duramax Marine® Soluciones de ingeniería en las que puede confiar.



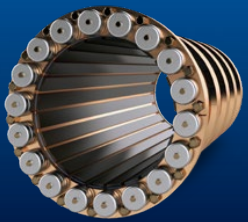
INNOVACIÓN.
EXPERIENCIA.
RESULTADOS.

En Duramax Marine® nos comprometemos a alcanzar un nivel de excelencia en cada uno de los productos que fabricamos. Nuestros rodamientos marinos e industriales Johnson® Cutless®, intercambiadores de calor, sistemas de protección y sellado son conocidos en el mundo entero por su óptima calidad y rendimiento fiable. Póngase en contacto con la fábrica para obtener más información sobre cualquiera de los productos Duramax Marine®:



SISTEMAS DE RODAMIENTO LUBRICADOS POR AGUA JOHNSON CUTLESS®

Rodamientos bridados y de manguito Johnson Cutless®



SISTEMAS DE RODAMIENTO AVANZADOS LUBRICADOS POR AGUA DURAMAX®

Rodamientos en duela desmontables Johnson®

Rodamientos en duela y carcasas segmentales ROMOR® I

Rodamientos en arco parcial ROMOR® C-

Rodamientos con aleación de polímeros DMX®

Rodamientos, bujes para timón y bujes pivotes, arandelas de empuje y almohadillas de protección DuraBlue®

Sistemas de rodamiento para bombas industriales

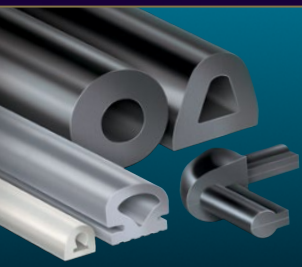


SISTEMAS DE INTERCAMBIO DE CALOR DURAMAX®

Enfriador de quilla DuraCooler®

Enfriador de quilla desmontable Duramax®

Enfriador de caja Duramax®



SISTEMAS DE PROTECCIÓN CONTRA IMPACTOS DURAMAX®

Defensas de muelle, guardalíneas y amarres de remolque Johnson®

Tablas de replanteo compuestas LINERITE®



SISTEMAS DE CIERRE DURAMAX®

Cierre para ejes y timones DryMax®

Cierre mecánico para ejes Duramax®

Prensaestopas de ventilación Johnson®

Prensa empaquetadora de alto rendimiento Duramax® Ultra-X®

©2023 Duramax Marine®
17990 Great Lakes Parkway
Hiram, Ohio 44234 EE. UU.
TELÉFONO +1.440.834.5400
FAX +1.440.834.4950
info@DuramaxMarine.com
www.DuramaxMarine.com

Duramax Marine® es una empresa que cuenta con la certificación ISO 9001:2015

DURAMAX MARINE®