

Paliers à manchon et à collerette



GUIDE D'INFORMATION ET DE SÉLECTION DES PRODUITS

Duramax Marine® est une société certifiée ISO 9001:2015

DURAMAX MARINE®



Johnson® CUTLESS® BEARINGS

Le palier hydro lubrifié qui n'a plus rien à prouver.

Il a tout prouvé pendant des années en mer. Aucun autre palier hydro lubrifié n'est utilisé sur autant de navires dans le monde qu'un palier en caoutchouc Johnson Cutless®. Il est la référence du marché depuis des décennies dans les environnements de travail les plus extrêmes et il a gagné la confiance de plus de marins professionnels que tout autre palier. Les performances et caractéristiques de fonctionnement de nos paliers résilients sont uniques en comparaison avec tout autre palier hydro lubrifié. 90 % des navires de surface et sous-marins de l'U.S. Navy utilisent la même technologie de paliers hydro lubrifiés.



Johnson Cutless® est conçu pour des performances et une durée de vie sans équivalent.

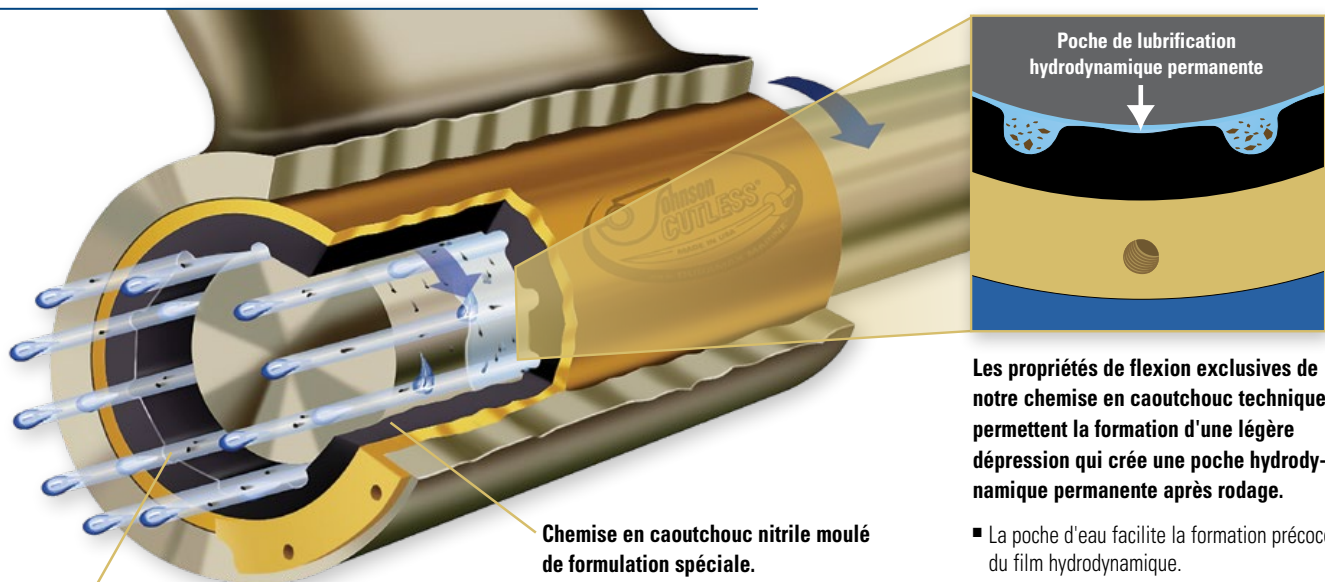


Matériaux et conception de haute qualité.

Les paliers à manchon et à collerette Johnson Cutless® pour applications difficiles à bord des navires de commerce, militaires et de loisirs utilisent une chemise en caoutchouc nitrile moulée de formulation spéciale et parfaitement collée sur le matériau d'une coquille. Les coquilles des paliers à manchon sont en laiton naval d'une seule pièce et les paliers sont aussi proposés avec des coquilles non métalliques robustes. Les coquilles des paliers à collerette sont d'une seule pièce en bronze naval coulé par centrifugation avec collerette intégrée.

D'autres types de coquilles, par exemple en acier inoxydable, en Monel ou en aluminium peuvent être fournis sur commande. Tous les paliers sont usinés avec précision selon des tolérances strictes et totalement contrôlés.

Le caoutchouc, formule spécifique au nitrile extrêmement robuste, résistant aux produits chimiques et à l'huile, est moulé pour s'adapter à l'arbre conformément aux jeux homologués BuShips de l'U.S. Navy pour une lubrification efficace par l'eau.



Une géométrie optimisée assure des performances supérieures.

- Évite le fouettement de l'arbre et absorbe les vibrations
- Assure une lubrification maximale par l'eau
- Évacue les abrasifs pour éviter les rayures de l'arbre

Chemise en caoutchouc nitrile moulé de formulation spéciale.

- Collée définitivement sur une coquille extérieure en laiton naval usinée avec précisions
- Résiste à l'huile, à la graisse et aux produits chimiques

Les propriétés de flexion exclusives de notre chemise en caoutchouc technique permettent la formation d'une légère dépression qui crée une poche hydrodynamique permanente après rodage.

- La poche d'eau facilite la formation précoce du film hydrodynamique.
- La poche réduit notablement les frottements et l'usure
- Un Cutless® améliore ces propriétés au cours de l'utilisation

L'eau - le lubrifiant idéal.

L'eau est le lubrifiant idéal parce qu'elle n'est pas compressible, elle présente d'excellentes propriétés de refroidissement et elle est disponible en abondance. Enfermée entre des surfaces de glissement, elle forme un film lubrifiant à faible coefficient de frottement. De plus, l'eau est bien entendu non polluante. Dans les paliers à chemise en caoutchouc pour arbres métalliques, l'eau est le plus efficace des lubrifiants - grâce à son affinité pour le métal, mais pas pour le caoutchouc. Avec les paliers caoutchouc Johnson Cutless®, l'eau pénètre dans les rainures et se déplace radialement entre l'arbre d'hélice et le caoutchouc. Les particules et les abrasifs sont évacués par les rainures.

Meilleure concentricité.

Certains paliers sont fabriqués par des techniques de rectification sans centrage pour la finition du diamètre extérieur. La rectification sans centrage de la coquille sur un palier à manchon assure une finition de qualité, mais peut ne pas être une indication d'un palier de haute qualité. Du fait que le procédé de rectification sans centrage ne tient pas compte du diamètre intérieur du palier, les centres des diamètres extérieurs et intérieurs peuvent ne pas coïncider. Lorsque vous installez un palier de ce type dans un logement, l'arbre peut être décentré dans le palier. Les paliers Johnson Cutless® sont usinés sur le diamètre intérieur. Une fois le diamètre intérieur alésé à la dimension correcte, un mandrin est inséré et le diamètre extérieur tourné à la dimension correcte. Ceci se traduit par une bonne concentricité du palier et vous assure un produit de qualité en qui vous pouvez avoir confiance.



Paliers de Classe II sur la liste des produits approuvés pour l'US Navy.

Duramax Marine® LLC a tout fait pour vous proposer des paliers de la meilleure qualité avec les plus hautes performances possibles. Les paliers Johnson Cutless® sont conformes à toutes les exigences MILDTL- 17901C (SH) Classe II. Cette spécification militaire des États-Unis est bien plus qu'une homologation de classement, elle résulte d'un ensemble très rigoureux d'essais de performances qu'un palier doit réussir pour être approuvé.

Contrôle de qualité.

Après l'usinage des paliers, Duramax Marine® LLC les contrôle pour vérifier l'exactitude des dimensions. Des tampons gabarits, une des façons les plus précises de mesurer un palier en caoutchouc, sont utilisés sur les paliers destinés à des dimensions d'arbre inférieures à 152,40 mm de diamètre. Pour les dimensions supérieures, les inspecteurs de Duramax Marine® LLC utilisent des micromètres intérieurs. Le contrôle des paliers porte aussi sur les défauts, imperfections et décollements dans le caoutchouc comme dans le matériau de la coquille. Le lien entre le caoutchouc et le matériau de la coquille est aussi vérifié.

Programme de recherche et développement.

Quand une société se consacre à la production des paliers de la plus haute qualité, la recherche et le développement deviennent des aspects critiques de la création de technologies nouvelles pour l'industrie. Duramax Marine® LLC possède plus de 50 ans d'expérience en matière de paliers et exploite un laboratoire d'essai de paliers pour le développement de nouveaux matériaux de paliers et pour les essais de performances de matériaux concurrents. En conséquence, Duramax Marine® LLC est considéré comme leader des technologies de paliers hydrolubrifiés et continuera d'innover et de vous fournir des paliers plus durables et aux meilleures performances.

Excellente distribution et disponibilité.

En plus de ses paliers de haute qualité, Duramax Marine® LLC s'engage à assurer la disponibilité des paliers quand vous en avez besoin grâce à des entrepôts sur le terrain dans le monde entier. Duramax Marine® LLC possède l'un des plus grands réseaux de distribution du marché. La réponse à vos besoins en matière de paliers est à portée de téléphone, de télécopie ou de courriel. Si le palier n'est pas disponible localement, il est probable qu'il peut être expédié sur stock depuis un autre site.



Paliers à manchon en laiton naval

SÉRIES EN DIMENSIONS IMPÉRIALES

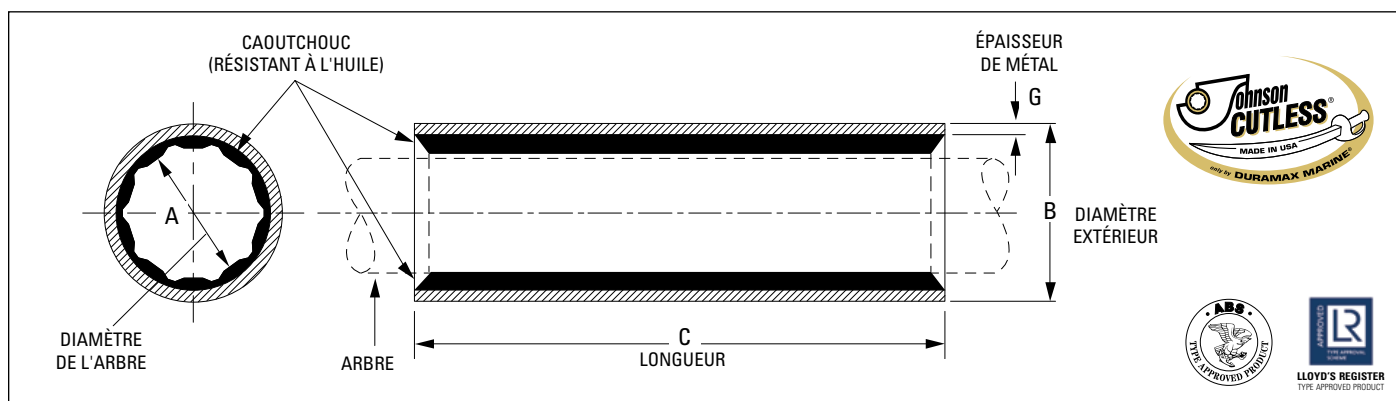


Les paliers à manchon en laiton naval Johnson Cutless® s'adaptent tout aussi bien aux supports et tubes d'étambot, et sont souvent utilisés avec succès comme manchons pour mâches et aiguillots de gouvernail. Les diamètres des paliers sont précisément ajustés à la dimension d'arbre indiquée, avec le jeu correct pour assurer une lubrification efficace par l'eau. Les coquilles extérieures en laiton sont usinées et polies pour faciliter la pose. Le caoutchouc nitrile de formulation spéciale, résistant à l'huile et aux produits chimiques est parfaitement collé sur la coquille. Des modèles à coquille mince sont proposés pour les tubes des petites embarcations. Les paliers à manchon se posent le plus souvent par emmanchement léger à la presse et sont maintenus en position par des vis de serrage à pointe conique.

PRÉCAUTIONS :

Quand le palier doit être monté par thermorétraction, le refroidissement doit être assuré progressivement et sans descendre en dessous de -28 °C dans un congélateur ou à l'aide de glace ordinaire (ET NON PAS DE GLACE SÈCHE). REMARQUE : Les heurts ou chocs sur le palier à l'état refroidi peuvent entraîner une séparation du caoutchouc de la coquille.

Paliers homologués : Les paliers à manchon en laiton naval Johnson Cutless® sont conformes à la spécification militaire MIL-DTL-17901C (SH) Classe II type moulé pleine longueur et sont pleinement homologués par type par l'American Bureau of Shipping.



| Référence | Code | A | | B | | C | | G | | Poids brut | |
|-----------|--------|-------------------------------|-------|------------------------------|-------|--------------------|--------|------------------------------|------|------------|-----|
| | | Diamètre de l'arbre pouces | mm | Diamètre extérieur pouces | mm | Longueur pouces | mm | Épaisseur de métal pouces | mm | lb. | kg |
| 870192100 | ABLE | 3/4 | 19,05 | 1 1/4 | 31,75 | 3 | 76,20 | 1/8 | 3,18 | 0,5 | 0,2 |
| 870222100 | * ACID | 7/8 | 22,23 | 1 1/4 | 31,75 | 3 1/2 | 88,90 | 1/16 | 1,59 | 0,4 | 0,2 |
| 870222101 | APEX | 7/8 | 22,23 | 1 3/8 | 34,93 | 3 1/2 | 88,90 | 1/8 | 3,18 | 0,7 | 0,3 |
| 870222102 | ATOM | 7/8 | 22,23 | 1 1/2 | 38,10 | 3 1/2 | 88,90 | 1/8 | 3,18 | 0,8 | 0,4 |
| 870252100 | * BACK | 1 | 25,40 | 1 1/4 | 31,75 | 4 | 101,60 | 1/16 | 1,59 | 0,4 | 0,2 |
| 870252144 | * BADE | 1 | 25,40 | 1 1/4 | 31,75 | 6 | 152,40 | 1/16 | 1,59 | 0,6 | 0,3 |
| 870252101 | BAIT | 1 | 25,40 | 1 3/8 | 34,93 | 4 | 101,60 | 1/16 | 1,59 | 0,5 | 0,2 |
| 870252102 | BALE | 1 | 25,40 | 1 1/2 | 38,10 | 4 | 101,60 | 1/8 | 3,18 | 0,7 | 0,3 |
| 870252103 | BAND | 1 | 25,40 | 1 5/8 | 41,28 | 4 | 101,60 | 1/8 | 3,18 | 0,9 | 0,4 |
| 870252104 | BASE | 1 | 25,40 | 2 | 50,80 | 4 | 101,60 | 1/8 | 3,18 | 1,3 | 0,6 |
| 870292100 | * BEAM | 1 1/8 | 28,58 | 1 1/2 | 38,10 | 4 1/2 | 114,30 | 1/16 | 1,59 | 0,6 | 0,3 |
| 870292101 | BELT | 1 1/8 | 28,58 | 1 5/8 | 41,28 | 4 1/2 | 114,30 | 1/8 | 3,18 | 1,0 | 0,5 |
| 870292102 | BEND | 1 1/8 | 28,58 | 1 3/4 | 44,45 | 4 1/2 | 114,30 | 1/8 | 3,18 | 1,1 | 0,5 |
| 870292103 | BILL | 1 1/8 | 28,58 | 2 | 50,80 | 4 1/2 | 114,30 | 1/8 | 3,18 | 1,4 | 0,6 |
| 870322100 | * BIND | 1 1/4 | 31,75 | 1 1/2 | 38,10 | 5 | 127,00 | 1/16 | 1,59 | 0,6 | 0,3 |
| 870322101 | BIRD | 1 1/4 | 31,75 | 1 3/4 | 44,45 | 5 | 127,00 | 1/8 | 3,18 | 1,2 | 0,5 |
| 870322102 | BITE | 1 1/4 | 31,75 | 2 | 50,80 | 5 | 127,00 | 1/8 | 3,18 | 1,5 | 0,7 |
| 870322103 | BLOW | 1 1/4 | 31,75 | 2 1/8 | 53,98 | 5 | 127,00 | 1/8 | 3,18 | 1,7 | 0,8 |
| 870352100 | BOAT | 1 3/8 | 34,93 | 1 7/8 | 47,63 | 5 1/2 | 139,70 | 1/8 | 3,18 | 1,4 | 0,6 |
| 870352101 | BOLD | 1 3/8 | 34,93 | 2 | 50,80 | 5 1/2 | 139,70 | 1/8 | 3,18 | 1,5 | 0,7 |
| 870352102 | BOND | 1 3/8 | 34,93 | 2 1/8 | 53,98 | 5 1/2 | 139,70 | 1/8 | 3,18 | 1,8 | 0,8 |
| 870352103 | BOOT | 1 3/8 | 34,93 | 2 3/8 | 60,33 | 5 1/2 | 139,70 | 1/8 | 3,18 | 1,8 | 0,8 |
| 870382100 | BOSS | 1 1/2 | 38,10 | 2 | 50,80 | 6 | 152,40 | 1/8 | 3,18 | 1,6 | 0,7 |
| 870382101 | BRAD | 1 1/2 | 38,10 | 2 3/8 | 60,33 | 6 | 152,40 | 1/8 | 3,18 | 2,2 | 1,0 |
| 870412100 | BREW | 1 5/8 | 41,28 | 2 1/8 | 53,98 | 6 1/2 | 165,10 | 1/8 | 3,18 | 2,0 | 1,9 |
| 870412101 | BRIM | 1 5/8 | 41,28 | 2 5/8 | 66,68 | 6 1/2 | 165,10 | 1/8 | 3,18 | 2,6 | 1,2 |
| 870452100 | BROW | 1 3/4 | 44,45 | 2 3/8 | 60,33 | 7 | 177,80 | 1/8 | 3,18 | 2,3 | 1,0 |

Tous les paliers présentés sont disponibles sur stock

*Palier mince

| Référence | Code | A Diamètre de l'arbre | | B Diamètre extérieur | | C Longueur | | G Épaisseur de métal | | Poids brut | |
|-----------|------|--------------------------|--------|-------------------------|--------|---------------|--------|-------------------------|-------|------------|------|
| | | poüces | mm | poüces | mm | poüces | mm | poüces | mm | lb. | kg |
| 870452102 | BRUT | 1 3/4 | 44,45 | 2 1/2 | 63,50 | 7 | 177,80 | 3/32 | 2,38 | 2,5 | 1,1 |
| 870452101 | BUCK | 1 3/4 | 44,45 | 2 5/8 | 66,68 | 7 | 177,80 | 1/8 | 3,18 | 2,8 | 1,3 |
| 870482100 | BULB | 1 7/8 | 47,63 | 2 5/8 | 66,68 | 7 1/2 | 190,50 | 1/8 | 3,18 | 2,8 | 1,3 |
| 870482101 | BULL | 1 7/8 | 47,63 | 2 15/16 | 74,61 | 7 1/2 | 190,50 | 3/32 | 2,38 | 3,1 | 1,4 |
| 870512100 | CALL | 2 | 50,80 | 2 5/8 | 66,68 | 8 | 203,20 | 1/8 | 3,18 | 2,8 | 1,3 |
| 870512143 | CAMP | 2 | 50,80 | 2 3/4 | 69,85 | 8 | 203,20 | 1/8 | 3,18 | 3,3 | 1,5 |
| 870512101 | CALM | 2 | 50,80 | 3 | 76,20 | 8 | 203,20 | 1/8 | 3,18 | 3,8 | 1,7 |
| 870542100 | CAME | 2 1/8 | 53,98 | 2 15/16 | 74,61 | 8 1/2 | 215,90 | 1/8 | 3,18 | 3,1 | 1,4 |
| 870542101 | CAPE | 2 1/8 | 53,98 | 3 1/8 | 79,38 | 8 1/2 | 215,90 | 1/8 | 3,18 | 4,1 | 1,9 |
| 870572100 | CARE | 2 1/4 | 57,15 | 2 15/16 | 74,61 | 9 | 228,60 | 3/32 | 2,38 | 3,1 | 1,4 |
| 870572133 | CARD | 2 1/4 | 57,15 | 3 | 76,20 | 9 | 228,60 | 1/8 | 3,18 | 3,9 | 1,8 |
| 870572101 | CART | 2 1/4 | 57,15 | 3 1/8 | 79,38 | 9 | 228,60 | 1/8 | 3,18 | 4,3 | 2,0 |
| 870572102 | CASE | 2 1/4 | 57,15 | 3 3/8 | 85,73 | 9 | 228,60 | 1/8 | 3,18 | 5,1 | 2,3 |
| 870602100 | COOK | 2 3/8 | 60,33 | 3 3/8 | 85,73 | 9 1/2 | 241,30 | 1/8 | 3,18 | 4,8 | 2,2 |
| 870642100 | CORD | 2 1/2 | 63,50 | 3 1/8 | 79,38 | 10 | 254,00 | 1/8 | 3,18 | 4,5 | 2,0 |
| 870642174 | CORK | 2 1/2 | 63,50 | 3 1/4 | 82,55 | 10 | 254,00 | 1/16 | 1,59 | 3,1 | 1,4 |
| 870642101 | CORN | 2 1/2 | 63,50 | 3 3/8 | 85,73 | 10 | 254,00 | 1/8 | 3,18 | 5,1 | 2,3 |
| 870642134 | COVE | 2 1/2 | 63,50 | 3 1/2 | 88,90 | 10 | 254,00 | 5/32 | 3,97 | 6,6 | 3,0 |
| 870672100 | CRAB | 2 5/8 | 66,68 | 3 3/8 | 85,73 | 10 1/2 | 266,70 | 1/8 | 3,18 | 5,2 | 2,4 |
| 870702100 | CROW | 2 3/4 | 69,85 | 3 3/8 | 85,73 | 11 | 279,40 | 1/8 | 3,18 | 4,8 | 2,2 |
| 870702139 | CUBE | 2 3/4 | 69,85 | 3 1/2 | 88,90 | 11 | 279,40 | 5/32 | 3,97 | 6,6 | 3,0 |
| 870702101 | CURD | 2 3/4 | 69,85 | 3 3/4 | 95,25 | 11 | 279,40 | 1/8 | 3,18 | 6,6 | 3,0 |
| 870732100 | CURE | 2 7/8 | 73,03 | 3 3/4 | 95,25 | 11 1/2 | 292,10 | 1/8 | 3,18 | 6,5 | 2,9 |
| 870762100 | DANE | 3 | 76,20 | 3 3/4 | 95,25 | 12 | 304,80 | 1/8 | 3,18 | 6,8 | 3,1 |
| 870762101 | DARE | 3 | 76,20 | 4 | 101,60 | 12 | 304,80 | 1/8 | 3,18 | 7,7 | 3,5 |
| 870802100 | DARK | 3 1/8 | 79,38 | 4 1/4 | 107,95 | 12 1/2 | 317,50 | 1/8 | 3,18 | 8,6 | 3,9 |
| 870832100 | DARN | 3 1/4 | 82,55 | 4 | 101,60 | 13 | 330,20 | 1/8 | 3,18 | 7,8 | 3,5 |
| 870832101 | DELL | 3 1/4 | 82,55 | 4 1/4 | 107,95 | 13 | 330,20 | 1/8 | 3,18 | 8,7 | 3,9 |
| 870862100 | DIKE | 3 3/8 | 85,73 | 4 1/2 | 114,30 | 13 1/2 | 342,90 | 1/8 | 3,18 | 10,2 | 4,6 |
| 870892100 | DINE | 3 1/2 | 88,90 | 4 1/4 | 107,95 | 14 | 355,60 | 1/8 | 3,18 | 8,9 | 4,0 |
| 870892101 | DOCK | 3 1/2 | 88,90 | 4 1/2 | 114,30 | 14 | 355,60 | 1/8 | 3,18 | 10,3 | 4,7 |
| 870922100 | DOLE | 3 5/8 | 92,08 | 4 1/2 | 114,30 | 14 1/2 | 368,30 | 1/8 | 3,18 | 10,0 | 4,5 |
| 870952100 | DONE | 3 3/4 | 95,25 | 4 1/2 | 114,30 | 15 | 381,00 | 1/8 | 3,18 | 9,6 | 4,4 |
| 870952101 | DOVE | 3 3/4 | 95,25 | 5 | 127,00 | 15 | 381,00 | 3/16 | 4,76 | 16,5 | 7,5 |
| 870952102 | DRAW | 3 3/4 | 95,25 | 5 1/4 | 133,35 | 15 | 381,00 | 3/16 | 4,76 | 18,2 | 8,3 |
| 870992100 | DULL | 3 7/8 | 98,43 | 5 1/4 | 133,35 | 15 1/2 | 393,70 | 3/16 | 4,76 | 18,7 | 8,5 |
| 871022100 | EARN | 4 | 101,60 | 5 | 127,00 | 16 | 406,40 | 3/16 | 4,76 | 16,9 | 7,7 |
| 871022101 | EASE | 4 | 101,60 | 5 1/4 | 133,35 | 16 | 406,40 | 3/16 | 4,76 | 18,7 | 8,5 |
| 871052100 | ECHO | 4 1/8 | 104,78 | 5 1/4 | 133,35 | 16 1/2 | 419,10 | 3/16 | 4,76 | 19,0 | 8,6 |
| 871082100 | EDIT | 4 1/4 | 107,95 | 5 1/2 | 139,70 | 17 | 431,80 | 3/16 | 4,76 | 22,0 | 10,0 |
| 871112100 | ELSE | 4 3/8 | 111,13 | 5 3/4 | 146,05 | 17 1/2 | 444,50 | 3/16 | 4,76 | 23,7 | 10,8 |
| 871152100 | EPIC | 4 1/2 | 114,30 | 5 1/2 | 139,70 | 18 | 457,20 | 3/16 | 4,76 | 21,3 | 9,7 |
| 871152101 | EDGE | 4 1/2 | 114,30 | 5 3/4 | 146,05 | 18 | 457,20 | 3/16 | 4,76 | 23,7 | 10,8 |
| 871182100 | EVEN | 4 5/8 | 117,48 | 6 1/8 | 155,58 | 18 1/2 | 469,90 | 1/4 | 6,35 | 42,0 | 19,1 |
| 871212100 | EVER | 4 3/4 | 120,65 | 6 1/8 | 155,58 | 19 | 482,60 | 1/4 | 6,35 | 41,0 | 18,6 |
| 871242100 | EVIL | 4 7/8 | 123,83 | 6 1/8 | 155,58 | 19 1/2 | 495,30 | 1/4 | 6,35 | 41,7 | 18,9 |
| 871272100 | FACE | 5 | 127,00 | 6 1/8 | 155,58 | 20 | 508,00 | 1/4 | 6,35 | 42,3 | 19,2 |
| 871272101 | FACT | 5 | 127,00 | 6 1/2 | 165,10 | 20 | 508,00 | 1/4 | 6,35 | 48,7 | 22,1 |
| 871342100 | FADE | 5 1/4 | 133,35 | 6 3/4 | 171,45 | 21 | 533,40 | 1/4 | 6,35 | 50,3 | 22,8 |
| 871342101 | FARE | 5 1/4 | 133,35 | 7 | 177,80 | 21 | 533,40 | 1/4 | 6,35 | 55,0 | 24,9 |
| 871372100 | FEAR | 5 3/8 | 136,53 | 6 3/4 | 171,45 | 21 1/2 | 546,10 | 1/4 | 6,35 | 51,3 | 23,3 |
| 871372101 | FELT | 5 3/8 | 136,53 | 7 | 177,80 | 21 1/2 | 546,10 | 1/4 | 6,35 | 56,0 | 25,4 |
| 871402100 | FIND | 5 1/2 | 139,70 | 7 | 177,80 | 22 | 558,80 | 1/4 | 6,35 | 56,0 | 25,4 |
| 871402181 | FLAG | 5 1/2 | 139,70 | 7 1/4 | 184,15 | 22 | 558,80 | 3/8 | 9,53 | 58,2 | 26,4 |
| 871432100 | FLAT | 5 5/8 | 142,88 | 7 | 177,80 | 22 1/2 | 571,50 | 1/4 | 6,35 | 55,5 | 25,2 |
| 871462100 | FORK | 5 3/4 | 146,05 | 7 | 177,80 | 23 | 584,20 | 1/4 | 6,35 | 56,5 | 25,6 |
| 871502100 | FUEL | 5 7/8 | 149,23 | 7 1/2 | 190,50 | 24 | 609,60 | 1/4 | 6,35 | 65,8 | 29,8 |
| 871532100 | GALE | 6 | 152,40 | 7 1/2 | 190,50 | 24 | 609,60 | 1/4 | 6,35 | 66,0 | 29,9 |
| 871662100 | GOLD | 6 1/2 | 165,10 | 8 3/8 | 212,73 | 30 | 762,00 | 7/16 | 11,11 | 150,0 | 68,0 |

Tous les paliers présentés sont disponibles sur stock

Paliers à manchon en laiton naval

SÉRIES EN DIMENSIONS MÉTRIQUES



Les paliers à manchon en laiton naval Johnson Cutless® s'adaptent tout aussi bien aux supports et tubes d'étambot, et sont souvent utilisés avec succès comme manchons pour mâches et aiguillots de gouvernail. Les diamètres des paliers sont précisément ajustés à la dimension d'arbre indiquée, avec le jeu correct pour assurer une lubrification efficace par l'eau. Les coquilles extérieures en laiton sont usinées et polies pour faciliter la pose. Le caoutchouc nitrile de formulation spéciale, résistant à l'huile et aux produits chimiques est parfaitement collé sur la coquille. Des modèles à coquille mince sont proposés pour les tubes des petites embarcations. Les paliers à manchon se posent le plus souvent par emmanchement léger à la presse et sont maintenus en position par des vis de serrage à pointe conique.

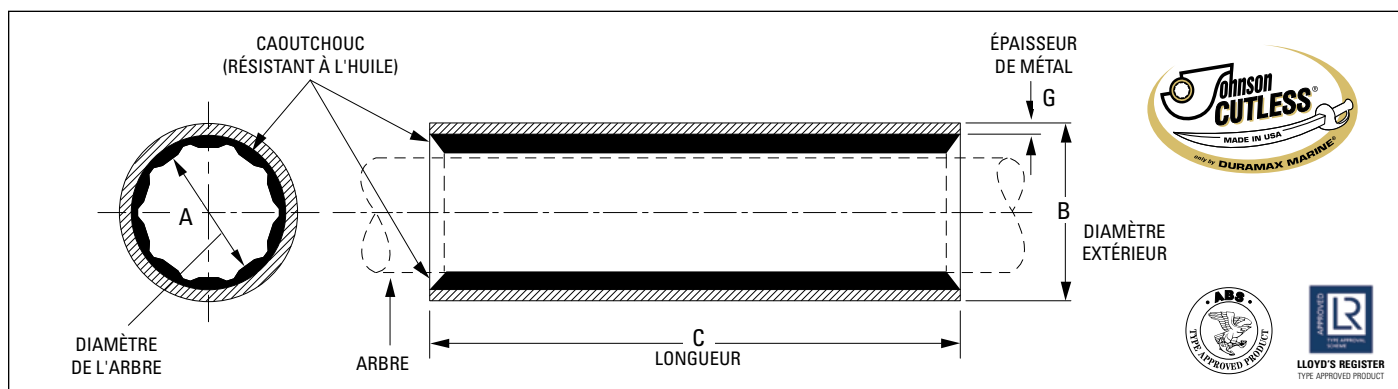
PRÉCAUTIONS :

Quand le palier doit être monté par thermorétraction, le refroidissement doit être assuré progressivement et sans descendre en dessous de -28 °C dans un congélateur ou à l'aide de glace ordinaire (ET NON PAS DE GLACE SÈCHE).

REMARQUE :

Les heurts ou chocs sur le palier à l'état refroidi peuvent entraîner une séparation du caoutchouc de la coquille.

Paliers homologués : Les paliers à manchon en laiton naval Johnson Cutless® sont conformes à la spécification militaire MIL-DTL- 17901C (SH) Classe II type moulé pleine longueur et sont pleinement homologués par type par l'American Bureau of Shipping.



| Référence | A Diamètre de l'arbre mm | B Diamètre extérieur mm | C Longueur mm | G Épaisseur de métal mm | Poids brut | |
|-----------|--------------------------------|-------------------------------|---------------------|-------------------------------|------------|------|
| | | | | | lb. | kg |
| 870254100 | 25 | 40 | 100 | 2,54 | 0,8 | 0,4 |
| 870284100 | 28 | 42 | 112 | 2,35 | 0,7 | 0,3 |
| 870304100 | 30 | 45 | 120 | 3,07 | 1,2 | 0,5 |
| 870324100 | 32 | 45 | 128 | 3,07 | 1,3 | 0,6 |
| 870354100 | 35 | 50 | 140 | 3,07 | 1,5 | 0,7 |
| 870384100 | 38 | 55 | 152 | 3,07 | 1,7 | 0,8 |
| 870404100 | 40 | 55 | 160 | 3,07 | 1,8 | 0,8 |
| 870454100 | 45 | 65 | 180 | 3,30 | 2,8 | 1,3 |
| 870504100 | 50 | 70 | 200 | 3,26 | 3,1 | 1,4 |
| 870554100 | 55 | 75 | 220 | 2,58 | 3,8 | 1,7 |
| 870604100 | 60 | 80 | 240 | 3,26 | 4,5 | 2,0 |
| 870654100 | 65 | 85 | 260 | 2,82 | 4,8 | 2,2 |
| 870704100 | 70 | 90 | 280 | 4,76 | 5,8 | 2,6 |
| 870754100 | 75 | 95 | 300 | 3,05 | 6,7 | 3,0 |
| 870804100 | 80 | 100 | 320 | 3,17 | 7,7 | 3,5 |
| 870854100 | 85 | 105 | 340 | 3,19 | 8,7 | 3,9 |
| 870904100 | 90 | 110 | 360 | 4,78 | 12,5 | 5,7 |
| 870954100 | 95 | 115 | 380 | 4,51 | 13,3 | 6,0 |
| 871004100 | 100 | 125 | 400 | 3,77 | 14,3 | 6,5 |
| 871054100 | 105 | 130 | 420 | 4,52 | 17,6 | 8,0 |
| 871104100 | 110 | 135 | 440 | 4,51 | 19,0 | 8,6 |
| 871154100 | 115 | 145 | 460 | 4,25 | 25,3 | 11,0 |
| 871204100 | 120 | 155 | 480 | 6,06 | 31,6 | 14,0 |
| 871304100 | 130 | 170 | 520 | 5,63 | 49,0 | 22,0 |
| 871404100 | 140 | 180 | 560 | 7,45 | 56,0 | 25,0 |

Paliers à manchon non métallique

SÉRIES EN DIMENSIONS MÉTRIQUES



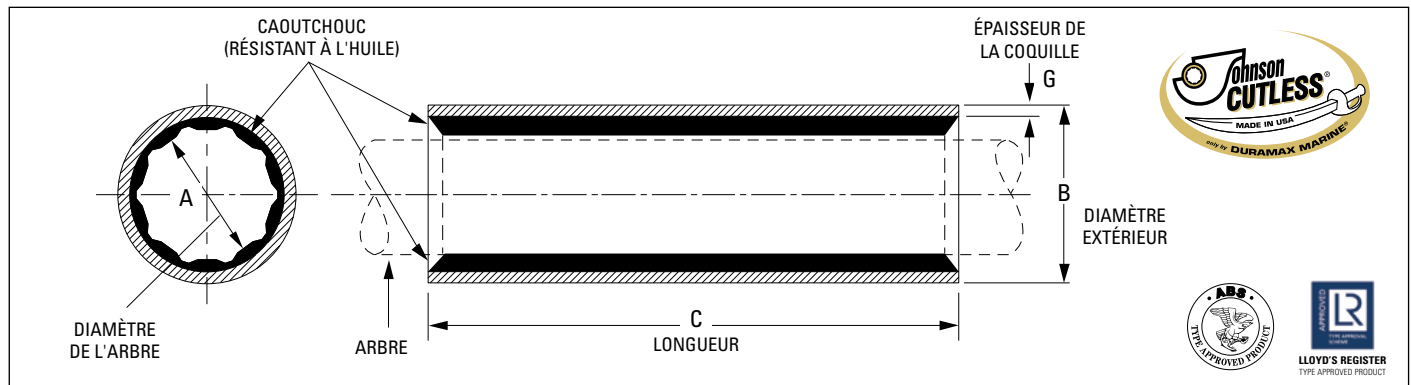
Les paliers à manchon non métallique Johnson Cutless® ont une structure dense en plastique thermodurcissable renforcé. Le caoutchouc nitrile à composé spécifique est parfaitement collé à la coquille en maintenant toutes les tolérances pour une lubrification correcte. Grâce à leur propriété non corrosive et leur résistance inhérente à tous les produits chimiques connus, à l'huile et à la graisse avec en plus des qualités anti-électrolyse, les paliers à manchon non métallique Johnson Cutless® conviennent parfaitement aux installations où la corrosion ou l'électrolyse constitue un problème.

PRÉCAUTIONS :

Quand le palier doit être monté par thermorétraction, le refroidissement doit être assuré progressivement et sans descendre en dessous de -28 °C dans un congélateur ou à l'aide de glace ordinaire (ET NON PAS DE GLACE SÈCHE).

REMARQUE : Les heurts ou chocs sur le palier à l'état refroidi peuvent entraîner une séparation du caoutchouc de la coquille.

Paliers homologués : Les paliers à manchon non métallique Johnson Cutless sont entièrement homologués par type par l'American Bureau of Shipping.



| Référence | A Diamètre de l'arbre mm | B Diamètre extérieur mm | C Longueur mm | G Épaisseur de la coquille mm | Poids Brut | |
|-----------|--------------------------------|-------------------------------|---------------------|-------------------------------------|------------|-----|
| | | | | | lb. | kg |
| 870255700 | 25 | 40 | 100 | 2,54 | 0,3 | 0,1 |
| 870285700 | 28 | 42 | 112 | 2,35 | 0,4 | 0,2 |
| 870305700 | 30 | 45 | 120 | 3,07 | 0,4 | 0,2 |
| 870325700 | 32 | 45 | 128 | 3,07 | 0,5 | 0,2 |
| 870355700 | 35 | 50 | 140 | 3,07 | 0,5 | 0,2 |
| 870385700 | 38 | 55 | 152 | 3,07 | 0,6 | 0,3 |
| 870405700 | 40 | 55 | 160 | 3,07 | 0,6 | 0,3 |
| 870455700 | 45 | 65 | 180 | 3,30 | 0,9 | 0,4 |
| 870505700 | 50 | 70 | 200 | 3,25 | 1,1 | 0,5 |
| 870555700 | 55 | 75 | 220 | 2,58 | 1,3 | 0,6 |
| 870605700 | 60 | 80 | 240 | 3,25 | 1,6 | 0,7 |
| 870655700 | 65 | 85 | 260 | 2,81 | 1,8 | 0,8 |
| 870705700 | 70 | 90 | 280 | 4,75 | 2,0 | 0,9 |
| 870755700 | 75 | 95 | 300 | 3,05 | 2,5 | 1,1 |
| 870805700 | 80 | 100 | 320 | 3,16 | 2,6 | 1,2 |
| 870855700 | 85 | 105 | 340 | 3,17 | 3,0 | 1,4 |
| 870905700 | 90 | 110 | 360 | 4,76 | 3,4 | 1,5 |
| 870955700 | 95 | 115 | 380 | 4,50 | 4,0 | 1,8 |
| 871005700 | 100 | 125 | 400 | 3,76 | 4,6 | 2,1 |
| 871055700 | 105 | 130 | 420 | 4,51 | 5,2 | 2,4 |
| 871105700 | 110 | 135 | 440 | 4,51 | 6,0 | 2,7 |
| 871155700 | 115 | 145 | 460 | 4,24 | 7,6 | 3,4 |
| 871205700 | 120 | 155 | 480 | 6,06 | 8,6 | 3,9 |
| 871305700 | 130 | 170 | 520 | 5,63 | 13,0 | 5,9 |

Paliers à manchon non métallique

SÉRIES EN DIMENSIONS IMPÉRIALES



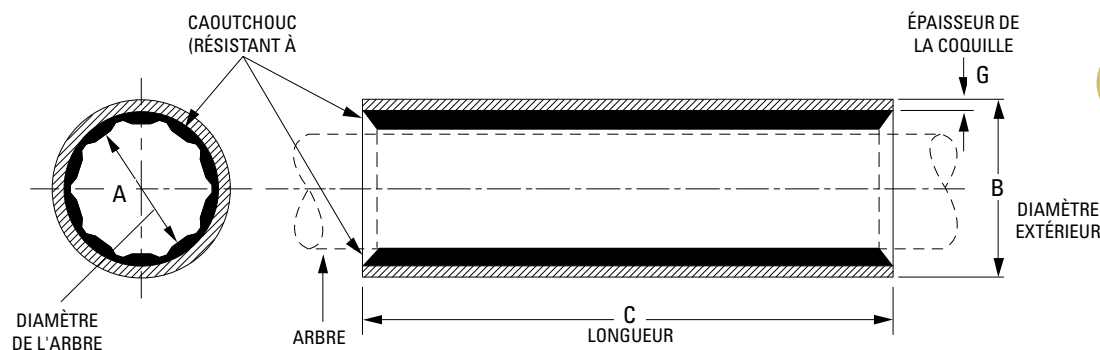
Les paliers à manchon non métallique Johnson Cutless® ont une structure dense en plastique thermodurcissable renforcé. Le caoutchouc nitrile à composé spécifique est parfaitement collé à la coquille en maintenant toutes les tolérances pour une lubrification correcte. Grâce à leur propriété non corrosive et leur résistance inhérente à tous les produits chimiques connus, à l'huile et à la graisse avec en plus des qualités anti-électrolyse, les paliers à manchon non métallique Johnson Cutless® conviennent parfaitement aux installations où la corrosion ou l'électrolyse constituent un problème.

PRÉCAUTIONS :

Quand le palier doit être monté par thermorétraction, le refroidissement doit être assuré progressivement et sans descendre en dessous de -28 °C dans un congélateur ou à l'aide de glace ordinaire (ET NON PAS DE GLACE SÈCHE).

REMARQUE : Les heurts ou chocs sur le palier à l'état refroidi peuvent entraîner une séparation du caoutchouc de la coquille.

Paliers homologués : Les paliers à manchon non métallique Johnson Cutless sont entièrement homologués par type par l'American Bureau of Shipping.



| Référence | Code | A | | B | | C | | G | | Poids brut | |
|-----------|--------|-------------------------------|-------|------------------------------|-------|--------------------|--------|------------------------------------|------|------------|-----|
| | | Diamètre de l'arbre pouces | mm | Diamètre extérieur pouces | mm | Longueur pouces | mm | Épaisseur de la coquille pouces | mm | lb. | kg |
| 870193700 | ALDA | 3/4 | 19,05 | 1 1/4 | 31,75 | 3 | 76,20 | 1/8 | 3,18 | 0,2 | 0,1 |
| 870223700 | ALICE | 7/8 | 22,23 | 1 1/4 | 31,75 | 3 1/2 | 88,90 | 1/16 | 1,59 | 0,2 | 0,1 |
| 870223701 | ANNE | 7/8 | 22,23 | 1 3/8 | 34,93 | 3 1/2 | 88,90 | 1/8 | 3,18 | 0,2 | 0,1 |
| 870223702 | ARDELE | 7/8 | 22,23 | 1 1/2 | 38,10 | 3 1/2 | 88,90 | 1/8 | 3,18 | 0,3 | 0,1 |
| 870253700 | BABE | 1 | 25,40 | 1 1/4 | 31,75 | 4 | 101,60 | 1/16 | 1,59 | 0,2 | 0,1 |
| 870253701 | BECKY | 1 | 25,40 | 1 3/8 | 34,93 | 4 | 101,60 | 1/16 | 1,59 | 0,2 | 0,1 |
| 870253702 | BETTY | 1 | 25,40 | 1 1/2 | 38,10 | 4 | 101,60 | 1/8 | 3,18 | 0,3 | 0,1 |
| 870253703 | CANDY | 1 | 25,40 | 1 5/8 | 41,28 | 4 | 101,60 | 1/8 | 3,18 | 0,3 | 0,1 |
| 870253704 | CARLA | 1 | 25,40 | 2 | 50,80 | 4 | 101,60 | 1/8 | 3,18 | 0,5 | 0,2 |
| 870293700 | CEIL | 1 1/8 | 28,58 | 1 1/2 | 38,10 | 4 1/2 | 114,30 | 1/16 | 1,59 | 0,3 | 0,1 |
| 870293701 | CINDY | 1 1/8 | 28,58 | 1 5/8 | 41,28 | 4 1/2 | 114,30 | 1/8 | 3,18 | 0,3 | 0,1 |
| 870293702 | CONNIE | 1 1/8 | 28,58 | 1 3/4 | 44,45 | 4 1/2 | 114,30 | 1/8 | 3,18 | 0,4 | 0,2 |
| 870293703 | CORA | 1 1/8 | 28,58 | 2 | 50,80 | 4 1/2 | 114,30 | 1/16 | 1,59 | 0,5 | 0,2 |
| 870323700 | DEENA | 1 1/4 | 31,75 | 1 1/2 | 38,10 | 5 | 127,00 | 3/64 | 1,19 | 0,2 | 0,1 |
| 870323701 | DELLA | 1 1/4 | 31,75 | 1 3/4 | 44,45 | 5 | 127,00 | 1/8 | 3,18 | 0,4 | 0,2 |
| 870323702 | DORIS | 1 1/4 | 31,75 | 2 | 50,80 | 5 | 127,00 | 1/8 | 3,18 | 0,6 | 0,3 |
| 870323703 | DOTTY | 1 1/4 | 31,75 | 2 1/8 | 53,98 | 5 | 127,00 | 1/8 | 3,18 | 0,6 | 0,3 |
| 870353700 | EDNA | 1 3/8 | 34,93 | 1 7/8 | 47,63 | 5 1/2 | 139,70 | 1/8 | 3,18 | 0,4 | 0,2 |
| 870353701 | ELLEN | 1 3/8 | 34,93 | 2 | 50,80 | 5 1/2 | 139,70 | 1/8 | 3,18 | 0,5 | 0,2 |
| 870353702 | ELSA | 1 3/8 | 34,93 | 2 1/8 | 53,98 | 5 1/2 | 139,70 | 1/8 | 3,18 | 0,6 | 0,3 |
| 870353703 | ERMA | 1 3/8 | 34,93 | 2 3/8 | 60,33 | 5 1/2 | 139,70 | 1/8 | 3,18 | 0,9 | 0,4 |
| 870383700 | EVA | 1 1/2 | 38,10 | 2 | 50,80 | 6 | 152,40 | 1/8 | 3,18 | 0,5 | 0,2 |
| 870383701 | FANNY | 1 1/2 | 38,10 | 2 3/8 | 60,33 | 6 | 152,40 | 1/8 | 3,18 | 0,9 | 0,4 |
| 870413700 | FLO | 1 5/8 | 41,28 | 2 1/8 | 53,98 | 6 1/2 | 165,10 | 1/8 | 3,18 | 0,6 | 0,3 |
| 870413701 | FRAN | 1 5/8 | 41,28 | 2 5/8 | 66,68 | 6 1/2 | 165,10 | 1/8 | 3,18 | 1,1 | 0,5 |

Tous les paliers présentés sont disponibles sur stock

| Référence | Code | A | | B | | C | | G | | Poids brut | |
|-----------|---------|-------------------------------|--------|------------------------------|--------|--------------------|--------|------------------------------------|------|------------|-----|
| | | Diamètre de l'arbre pouces | mm | Diamètre extérieur pouces | mm | Longueur pouces | mm | Épaisseur de la coquille pouces | mm | lb. | kg |
| 870453700 | GLENDA | 1 3/4 | 44,45 | 2 3/8 | 60,33 | 7 | 177,80 | 1/8 | 3,18 | 0,7 | 0,3 |
| 870453702 | GLENNIS | 1 3/4 | 44,45 | 2 1/2 | 63,50 | 7 | 177,80 | 3/32 | 2,38 | 0,8 | 0,4 |
| 870453701 | GLORIA | 1 3/4 | 44,45 | 2 5/8 | 66,68 | 7 | 177,80 | 1/8 | 3,18 | 0,9 | 0,4 |
| 870483700 | GWEN | 1 7/8 | 47,63 | 2 5/8 | 66,68 | 7 1/2 | 190,50 | 1/8 | 3,18 | 0,8 | 0,4 |
| 870483701 | HANNA | 1 7/8 | 47,63 | 2 15/16 | 74,61 | 7 1/2 | 190,50 | 3/32 | 2,38 | 1,5 | 0,7 |
| 870513700 | HAZEL | 2 | 50,80 | 2 5/8 | 66,68 | 8 | 203,20 | 1/8 | 3,18 | 0,8 | 0,4 |
| 870513701 | HELEN | 2 | 50,80 | 3 | 76,20 | 8 | 203,20 | 1/8 | 3,18 | 1,5 | 0,7 |
| 870543700 | HILDA | 2 1/8 | 53,98 | 2 15/16 | 74,61 | 8 1/2 | 215,90 | 1/8 | 3,18 | 1,3 | 0,6 |
| 870543701 | ILA | 2 1/8 | 53,98 | 3 1/8 | 79,38 | 8 1/2 | 215,90 | 1/8 | 3,18 | 1,6 | 0,7 |
| 870573700 | INEZ | 2 1/4 | 57,15 | 2 15/16 | 74,61 | 9 | 228,60 | 3/32 | 2,38 | 1,2 | 0,5 |
| 870573701 | INGRID | 2 1/4 | 57,15 | 3 1/8 | 79,38 | 9 | 228,60 | 1/8 | 3,18 | 1,4 | 0,6 |
| 870573702 | IRENE | 2 1/4 | 57,15 | 3 3/8 | 85,73 | 9 | 228,60 | 1/8 | 3,18 | 1,6 | 0,7 |
| 870573735 | IRIS | 2 1/4 | 57,15 | 3 | 76,20 | 9 | 228,60 | 1/8 | 3,18 | 3,9 | 1,8 |
| 870603700 | JENNY | 2 3/8 | 60,33 | 3 3/8 | 85,73 | 9 1/2 | 241,30 | 1/8 | 3,18 | 1,7 | 0,8 |
| 870643700 | JOAN | 2 1/2 | 63,50 | 3 1/8 | 79,38 | 10 | 254,00 | 1/8 | 3,18 | 1,4 | 0,6 |
| 870643701 | JOSIE | 2 1/2 | 63,50 | 3 3/8 | 85,73 | 10 | 254,00 | 1/8 | 3,18 | 2,0 | 0,9 |
| 870673700 | JOYCE | 2 5/8 | 66,68 | 3 3/8 | 85,73 | 10 1/2 | 266,70 | 1/8 | 3,18 | 1,8 | 0,8 |
| 870703700 | JUNE | 2 3/4 | 69,85 | 3 3/8 | 85,73 | 11 | 279,40 | 1/8 | 3,18 | 1,6 | 0,7 |
| 870703701 | KATHY | 2 3/4 | 69,85 | 3 3/4 | 95,25 | 11 | 279,40 | 1/8 | 3,18 | 2,6 | 1,2 |
| 870733700 | KELLY | 2 7/8 | 73,03 | 3 3/4 | 95,25 | 11 1/2 | 292,10 | 1/8 | 3,18 | 2,5 | 1,1 |
| 870763700 | KIM | 3 | 76,20 | 3 3/4 | 95,25 | 12 | 304,80 | 1/8 | 3,18 | 2,4 | 1,1 |
| 870763701 | LAURA | 3 | 76,20 | 4 | 101,60 | 12 | 304,80 | 1/8 | 3,18 | 3,1 | 1,4 |
| 870803700 | LENA | 3 1/8 | 79,38 | 4 1/4 | 107,95 | 12 1/2 | 317,50 | 1/8 | 3,18 | 3,8 | 1,7 |
| 870833700 | LINDA | 3 1/4 | 82,55 | 4 | 101,60 | 13 | 330,20 | 1/8 | 3,18 | 2,7 | 1,2 |
| 870833701 | LISA | 3 1/4 | 82,55 | 4 1/4 | 107,95 | 13 | 330,20 | 1/8 | 3,18 | 3,5 | 1,6 |
| 870863700 | LOIS | 3 3/8 | 85,73 | 4 1/2 | 114,30 | 13 1/2 | 342,90 | 1/8 | 3,18 | 4,3 | 2,0 |
| 870893700 | MANDY | 3 1/2 | 88,90 | 4 1/4 | 107,95 | 14 | 355,60 | 1/8 | 3,18 | 3,1 | 1,4 |
| 870893701 | MARIE | 3 1/2 | 88,90 | 4 1/2 | 114,30 | 14 | 355,60 | 1/8 | 3,18 | 4,1 | 1,9 |
| 870923700 | MARTHA | 3 5/8 | 92,08 | 4 1/2 | 114,30 | 14 1/2 | 368,30 | 1/8 | 3,18 | 3,7 | 1,7 |
| 870953700 | MARY | 3 3/4 | 95,25 | 4 1/2 | 114,30 | 15 | 381,00 | 1/8 | 3,18 | 3,5 | 1,6 |
| 870953701 | NANCY | 3 3/4 | 95,25 | 5 | 127,00 | 15 | 381,00 | 3/16 | 4,76 | 5,9 | 2,7 |
| 870953702 | NEVA | 3 3/4 | 95,25 | 5 1/4 | 133,35 | 15 | 381,00 | 3/16 | 4,76 | 7,4 | 3,4 |
| 870993700 | NORA | 3 7/8 | 98,43 | 5 1/4 | 133,35 | 15 1/2 | 393,70 | 3/16 | 4,76 | 6,4 | 2,9 |
| 871023700 | OLGA | 4 | 101,60 | 5 | 127,00 | 16 | 406,40 | 3/16 | 4,76 | 5,3 | 2,4 |
| 871023701 | OLIVE | 4 | 101,60 | 5 1/4 | 133,35 | 16 | 406,40 | 3/16 | 4,76 | 6,4 | 2,9 |
| 871053700 | OPAL | 4 1/8 | 104,78 | 5 1/4 | 133,35 | 16 1/2 | 419,10 | 3/16 | 4,76 | 6,3 | 2,9 |
| 871083700 | PAM | 4 1/4 | 107,95 | 5 1/2 | 139,70 | 17 | 431,80 | 3/16 | 4,76 | 8,3 | 3,8 |
| 871113700 | PANSY | 4 3/8 | 111,13 | 5 3/4 | 146,05 | 17 1/2 | 444,50 | 3/16 | 4,76 | 8,8 | 4,0 |
| 871153700 | PAULA | 4 1/2 | 114,30 | 5 1/2 | 139,70 | 18 | 457,20 | 3/16 | 4,76 | 7,3 | 3,3 |
| 871153701 | PENNY | 4 1/2 | 114,30 | 5 3/4 | 146,05 | 18 | 457,20 | 3/16 | 4,76 | 8,8 | 4,0 |
| 871183700 | RHODA | 4 5/8 | 117,48 | 6 1/8 | 155,58 | 18 1/2 | 469,90 | 1/4 | 6,35 | 11,3 | 5,1 |
| 871213700 | RINA | 4 3/4 | 120,65 | 6 1/8 | 155,58 | 19 | 482,60 | 1/4 | 6,35 | 11,0 | 5,0 |
| 871243700 | ROSE | 4 7/8 | 123,83 | 6 1/8 | 155,58 | 19 1/2 | 495,30 | 1/4 | 6,35 | 10,3 | 4,7 |
| 871273700 | RUTH | 5 | 127,00 | 6 1/8 | 155,58 | 20 | 508,00 | 1/4 | 6,35 | 9,5 | 4,3 |
| 871273701 | SALLY | 5 | 127,00 | 6 1/2 | 165,10 | 20 | 508,00 | 1/4 | 6,35 | 13,0 | 5,9 |
| 871343700 | SANDRA | 5 1/4 | 133,35 | 6 3/4 | 171,45 | 21 | 533,40 | 1/4 | 6,35 | 14,0 | 6,4 |
| 871343701 | SARAN | 5 1/4 | 133,35 | 7 | 177,80 | 21 | 533,40 | 1/4 | 6,35 | 16,0 | 7,3 |
| 871373700 | SUSAN | 5 3/8 | 136,53 | 6 3/4 | 171,45 | 21 1/2 | 546,10 | 1/4 | 6,35 | 12,8 | 5,8 |
| 871373701 | TONI | 5 3/8 | 136,53 | 7 | 177,80 | 21 1/2 | 546,10 | 1/4 | 6,35 | 15,8 | 7,2 |
| 871403700 | TRICIA | 5 1/2 | 139,70 | 7 | 177,80 | 22 | 558,80 | 1/4 | 6,35 | 14,8 | 6,7 |
| 871433700 | VERA | 5 5/8 | 142,88 | 7 | 177,80 | 22 1/2 | 571,50 | 1/4 | 6,35 | 14,0 | 6,4 |
| 871463700 | WANDA | 5 3/4 | 146,05 | 7 | 177,80 | 23 | 584,20 | 1/4 | 6,35 | 14,8 | 6,7 |
| 871503700 | WINNIE | 5 7/8 | 149,23 | 7 1/2 | 190,50 | 24 | 609,60 | 1/4 | 6,35 | 18,0 | 8,2 |
| 871533700 | ZELDA | 6 | 152,40 | 7 1/2 | 190,50 | 24 | 609,60 | 1/4 | 6,35 | 18,8 | 8,5 |

Tous les paliers présentés sont disponibles sur stock

Paliers à collerette en laiton naval massif

CHAISE OU TUBE D'ÉTAMBOT



SCHEMA DE PERÇAGE DE COLLERETTE À LA PAGE 18

Les paliers à collerette Johnson Cutless® sont en laiton naval coulé par centrifugation avec une collerette intégrée pour les boulonner sur un tube d'étambot ou un logement de chaise qui permet de maintenir le palier et d'éviter sa rotation dans son logement. Le caoutchouc nitrile de formulation spéciale, résistant à l'huile et aux produits chimiques est parfaitement collé sur la coquille. Les coquilles ont une paroi épaisse assurant la résistance structurelle et peuvent être tournées avec des épaulements si nécessaire. Les collerettes sont fournies NON PERCÉES, sauf spécification contraire. Reportez-vous à la page 18 pour les schémas de perçage. Pour les modèles divisés et épaulés, reportez-vous aux pages 14-17.

PRÉCAUTIONS :

Quand le palier doit être monté par thermorétraction, le refroidissement doit être assuré progressivement et sans descendre en dessous de -28 °C dans un congélateur ou à l'aide de glace ordinaire (ET NON PAS DE GLACE SÈCHE). REMARQUE : Les heurts ou chocs sur le palier à l'état refroidi peuvent entraîner une séparation du caoutchouc de la coquille.

Paliers homologués : Les paliers à collerette en laiton naval Johnson Cutless® sont conformes à la spécification militaire MIL-DTL-17901C (SH) Classe II type moulé pleine longueur et sont pleinement homologués par type par l'American Bureau of Shipping.

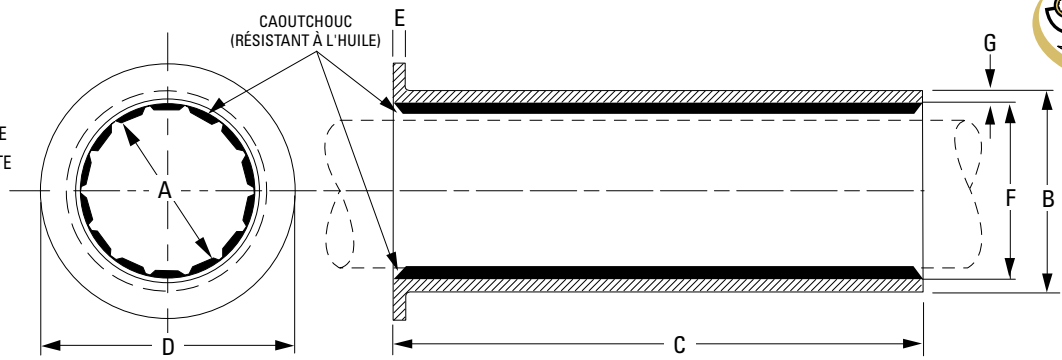
| Référence | Code | A | | B | | C | | D | | E | | F | | G | | Poids brut | |
|-----------|-------|-------|--------|--------|--------|--------|--------|--------|--------|-------|-------|--------|--------|-------|-------|------------|-------|
| | | pouce | mm | pouce | mm | pouce | mm | pouce | mm | pouce | mm | pouce | mm | pouce | mm | lb | kg |
| 860512102 | BRACE | 2 | 50,80 | 3 | 76,20 | 8 | 203,20 | 5 | 127,00 | 3/8 | 9,53 | 2 5/8 | 66,68 | 3/16 | 4,76 | 7 | 3,2 |
| 860642100 | BROAD | 2 1/2 | 63,50 | 3 3/8 | 85,73 | 10 | 254,00 | 5 1/2 | 139,70 | 3/8 | 9,53 | 3 1/8 | 79,38 | 1/8 | 3,18 | 9 | 4,1 |
| 860762100 | CATCH | 3 | 76,20 | 4 1/4 | 107,95 | 12 | 304,80 | 6 3/4 | 171,45 | 1/2 | 12,70 | 3 3/4 | 95,25 | 1/4 | 6,35 | 20 | 9,1 |
| 860832100 | CLAMP | 3 1/4 | 82,55 | 4 1/2 | 114,30 | 13 | 330,20 | 7 | 177,80 | 1/2 | 12,70 | 4 | 101,60 | 1/4 | 6,35 | 22 | 10,0 |
| 860892100 | CRANK | 3 1/2 | 88,90 | 4 3/4 | 120,65 | 12 1/2 | 317,50 | 6 3/4 | 171,45 | 1/2 | 12,70 | 4 1/4 | 107,95 | 1/4 | 6,35 | 21 | 9,5 |
| 860892101 | CLEAR | 3 1/2 | 88,90 | 4 7/8 | 123,83 | 14 | 355,60 | 7 3/8 | 187,33 | 1/2 | 12,70 | 4 1/4 | 107,95 | 5/16 | 7,94 | 29 | 13,2 |
| 860952100 | CIVIL | 3 3/4 | 95,25 | 5 1/4 | 133,35 | 15 | 381,00 | 7 3/4 | 196,85 | 1/2 | 12,70 | 4 5/8 | 117,48 | 5/16 | 7,94 | 32 | 14,5 |
| 861022100 | DRAFT | 4 | 101,60 | 5 1/2 | 139,70 | 16 | 406,40 | 8 | 203,20 | 1/2 | 12,70 | 4 7/8 | 123,83 | 5/16 | 7,94 | 36 | 16,3 |
| 861082100 | DREAD | 4 1/4 | 107,95 | 5 3/4 | 146,05 | 17 | 431,80 | 8 1/4 | 209,55 | 1/2 | 12,70 | 5 1/8 | 130,18 | 5/16 | 7,94 | 48 | 21,8 |
| 861112100 | DANCE | 4 3/8 | 111,13 | 6 | 152,40 | 22 | 558,80 | 8 7/8 | 225,43 | 1/2 | 12,70 | 5 3/8 | 136,53 | 5/16 | 7,94 | 64 | 29,0 |
| 861152100 | DRINK | 4 1/2 | 114,30 | 6 | 152,40 | 18 | 457,20 | 8 7/8 | 225,43 | 1/2 | 12,70 | 5 3/8 | 136,53 | 5/16 | 7,94 | 56 | 25,4 |
| 861212100 | DROVE | 4 3/4 | 120,65 | 6 1/4 | 158,75 | 19 | 482,60 | 9 1/8 | 231,78 | 1/2 | 12,70 | 5 5/8 | 142,88 | 5/16 | 7,94 | 62 | 28,1 |
| 861272100 | EARTH | 5 | 127,00 | 6 3/4 | 171,45 | 20 | 508,00 | 9 5/8 | 244,48 | 9/16 | 14,29 | 6 | 152,40 | 3/8 | 9,53 | 76 | 34,5 |
| 861342100 | EASEL | 5 1/4 | 133,35 | 6 7/8 | 174,63 | 21 | 533,40 | 9 7/8 | 250,83 | 9/16 | 14,29 | 6 1/8 | 155,58 | 3/8 | 9,53 | 81 | 36,7 |
| 861402100 | ERASE | 5 1/2 | 139,70 | 7 1/4 | 184,15 | 22 | 558,80 | 10 1/4 | 260,35 | 9/16 | 14,29 | 6 1/2 | 165,10 | 3/8 | 9,53 | 86 | 39,0 |
| 861462100 | EVENT | 5 3/4 | 146,05 | 7 1/4 | 184,15 | 23 | 584,20 | 10 1/4 | 260,35 | 9/16 | 14,29 | 6 1/2 | 165,10 | 3/8 | 9,53 | 88 | 39,9 |
| 861532100 | FABLE | 6 | 152,40 | 7 3/4 | 196,85 | 15 | 381,00 | 12 1/4 | 311,15 | 9/16 | 14,29 | 6 1/2 | 165,10 | 3/8 | 9,53 | 75 | 34,0 |
| 861532101 | FAULT | 6 | 152,40 | 7 3/4 | 196,85 | 24 | 609,60 | 11 | 279,40 | 9/16 | 14,29 | 7 | 177,80 | 3/8 | 9,53 | 101 | 45,8 |
| 861592100 | FENCE | 6 1/8 | 155,58 | 7 7/8 | 200,03 | 22 | 558,80 | 10 1/2 | 266,70 | 9/16 | 14,29 | 7 | 177,80 | 3/8 | 9,53 | — | — |
| 861592100 | --- | 6 1/4 | 158,75 | 8 | 203,20 | 22 1/2 | 571,50 | 10 5/8 | 269,88 | 9/16 | 14,29 | 7 1/8 | 180,98 | 3/8 | 9,53 | 97 | 44,0 |
| 861592100 | --- | 6 3/8 | 161,93 | 8 1/8 | 206,38 | 23 | 584,20 | 10 3/4 | 273,05 | 9/16 | 14,29 | 7 1/4 | 184,15 | 3/8 | 9,53 | — | — |
| 861662100 | FLARE | 6 1/2 | 165,10 | 8 3/8 | 212,73 | 23 1/2 | 596,90 | 11 | 279,40 | 9/16 | 14,29 | 7 3/8 | 187,33 | 7/16 | 11,11 | 113 | 51,3 |
| 861662101 | FLEET | 6 1/2 | 165,10 | 8 3/8 | 212,73 | 30 | 762,00 | 11 | 279,40 | 5/8 | 15,88 | 7 1/2 | 190,50 | 7/16 | 11,11 | 141 | 64,0 |
| 861692100 | FLUTE | 6 5/8 | 168,28 | 8 1/2 | 215,90 | 15 | 381,00 | 13 1/2 | 342,90 | 5/8 | 15,88 | 7 1/2 | 190,50 | 7/16 | 11,11 | 100 | 45,4 |
| 861692101 | FLOOR | 6 5/8 | 168,28 | 8 1/2 | 215,90 | 24 | 609,60 | 11 1/4 | 285,75 | 9/16 | 14,29 | 7 5/8 | 193,68 | 7/16 | 11,11 | 133 | 60,3 |
| 861692103 | FRANK | 6 5/8 | 168,28 | 8 5/8 | 219,08 | 24 | 609,60 | 11 1/4 | 285,75 | 9/16 | 14,29 | 7 5/8 | 193,68 | 3/8 | 9,53 | 130 | 59,0 |
| 861722100 | FROZE | 6 3/4 | 171,45 | 8 3/4 | 222,25 | 24 | 609,60 | 11 1/4 | 285,75 | 5/8 | 15,88 | 7 7/8 | 200,03 | 7/16 | 11,11 | 127 | 57,6 |
| 861722101 | FANCY | 6 3/4 | 171,45 | 8 3/4 | 222,25 | 24 1/2 | 622,30 | 11 3/8 | 288,93 | 9/16 | 14,29 | 7 7/8 | 200,03 | 7/16 | 11,11 | 135 | 61,2 |
| 861752100 | FOUND | 6 7/8 | 174,63 | 8 7/8 | 225,43 | 24 1/2 | 622,30 | 11 3/8 | 288,93 | 9/16 | 14,29 | 7 7/8 | 200,03 | 1/2 | 12,70 | 134 | 60,8 |
| 861752101 | --- | 6 7/8 | 174,63 | 8 7/8 | 225,43 | 25 | 635,00 | 11 1/2 | 292,10 | 9/16 | 14,29 | 8 | 203,20 | 3/16 | 4,76 | — | — |
| 861782100 | GAVEL | 7 | 177,80 | 9 | 228,60 | 25 1/2 | 647,70 | 11 5/8 | 295,28 | 9/16 | 14,29 | 8 1/8 | 206,38 | 7/16 | 11,11 | 140 | 63,5 |
| 861782101 | GLAND | 7 | 177,80 | 9 1/8 | 231,78 | 25 1/2 | 647,70 | 11 5/8 | 295,28 | 9/16 | 14,29 | 8 1/8 | 206,38 | 1/2 | 12,70 | 154 | 69,9 |
| 861782101 | --- | 7 1/8 | 180,98 | 9 1/8 | 231,78 | 25 1/2 | 647,70 | 11 3/4 | 298,45 | 9/16 | 14,29 | 8 1/4 | 209,55 | 7/16 | 11,11 | — | — |
| 861852100 | GLASS | 7 1/4 | 184,15 | 9 1/4 | 234,95 | 26 1/2 | 673,10 | 11 7/8 | 301,63 | 9/16 | 14,29 | 8 3/8 | 212,73 | 7/16 | 11,11 | 150 | 68,0 |
| 861852100 | --- | 7 3/8 | 187,33 | 9 1/2 | 241,30 | 27 | 685,80 | 12 1/8 | 307,98 | 9/16 | 14,29 | 8 5/8 | 219,08 | 7/16 | 11,11 | — | — |
| 861912100 | GLORY | 7 1/2 | 190,50 | 9 5/8 | 244,48 | 17 1/2 | 444,50 | 14 1/2 | 368,30 | 1 | 25,40 | 8 3/4 | 222,25 | 7/16 | 11,11 | 129 | 58,5 |
| 861912101 | GLOBE | 7 1/2 | 190,50 | 9 5/8 | 244,48 | 27 1/2 | 698,50 | 12 3/4 | 323,85 | 9/16 | 14,29 | 8 3/4 | 222,25 | 7/16 | 11,11 | 160 | 72,6 |
| 861912101 | --- | 7 5/8 | 193,68 | 9 3/4 | 247,65 | 28 | 711,20 | 12 3/8 | 314,33 | 9/16 | 14,29 | 8 3/4 | 222,25 | 1/2 | 12,70 | — | — |
| 861972100 | GIPSY | 7 3/4 | 196,85 | 9 7/8 | 250,83 | 28 1/2 | 723,90 | 12 1/2 | 317,50 | 9/16 | 14,29 | 8 7/8 | 225,43 | 1/2 | 12,70 | 180 | 81,6 |
| 861972100 | --- | 7 7/8 | 200,03 | 10 | 254,00 | 29 1/2 | 749,30 | 12 5/8 | 320,68 | 9/16 | 14,29 | 9 1/8 | 231,78 | 7/16 | 11,11 | — | — |
| 862042101 | HEART | 8 | 203,20 | 10 1/4 | 260,35 | 29 1/2 | 749,30 | 13 1/4 | 336,55 | 5/8 | 15,88 | 9 1/2 | 241,30 | 3/8 | 9,53 | 166 | 75,3 |
| 862042102 | HEDGE | 8 | 203,20 | 10 1/2 | 266,70 | 29 1/2 | 749,30 | 13 1/4 | 336,55 | 5/8 | 15,88 | 9 1/2 | 241,30 | 1/2 | 12,70 | 210 | 95,3 |
| 862102100 | --- | 8 1/8 | 206,38 | 10 3/8 | 263,53 | 30 | 762,00 | 13 3/8 | 339,73 | 5/8 | 15,88 | 9 3/8 | 238,13 | 1/2 | 12,70 | — | — |
| 862102100 | HITCH | 8 1/4 | 209,55 | 10 1/2 | 266,70 | 30 1/2 | 774,70 | 13 1/2 | 342,90 | 5/8 | 15,88 | 9 1/2 | 241,30 | 1/2 | 12,70 | 208 | 94,3 |
| 862102100 | --- | 8 3/8 | 212,73 | 10 5/8 | 269,88 | 31 | 787,40 | 13 5/8 | 346,08 | 5/8 | 15,88 | 9 5/8 | 244,48 | 1/2 | 12,70 | — | — |
| 862172100 | HOIST | 8 1/2 | 215,90 | 10 3/4 | 273,05 | 31 1/2 | 800,10 | 13 3/4 | 349,25 | 5/8 | 15,88 | 9 3/4 | 247,65 | 1/2 | 12,70 | 215 | 97,5 |
| 862172100 | --- | 8 5/8 | 219,08 | 10 7/8 | 276,23 | 32 | 812,80 | 13 7/8 | 352,43 | 5/8 | 15,88 | 9 7/8 | 250,83 | 1 | 25,40 | — | — |
| 862232100 | HOVER | 8 3/4 | 222,25 | 11 | 279,40 | 32 1/2 | 825,50 | 14 | 355,60 | 5/8 | 15,88 | 10 | 254,00 | 1/2 | 12,70 | 233 | 105,7 |
| 862292100 | --- | 8 7/8 | 225,43 | 11 1/8 | 282,58 | 33 | 838,20 | 14 1/8 | 358,78 | 3/4 | 19,05 | 10 1/8 | 257,18 | 1/2 | 12,70 | — | — |
| 862292100 | INFRA | 9 | 228,60 | 11 1/4 | 285,75 | 33 1/2 | 850,90 | 14 1/4 | 361,95 | 3/4 | 19,05 | 10 1/4 | 260,35 | 1/2 | 12,70 | 254 | 115,2 |
| 862292101 | IDEAL | 9 | 228,60 | 11 1/2 | 292,10 | 33 3/8 | 847,73 | 15 | 381,00 | 3/4 | 19,05 | 10 1/4 | 260,35 | 5/8 | 15,88 | 301 | 136,5 |

REMARQUE : Les dimensions des paliers de chaque référence se poursuivent sur les deux pages

LAITON NAVAL À COLLERETTE



- A = DIAMÈTRE DE L'ARBRE
- B = DIAMÈTRE EXTÉRIEUR
- C = LONGUEUR
- D = DIAMÈTRE DE COLLERETTE
- E = ÉPAISSEUR DE COLLERETTE
- F = Ø INTÉRIEUR DU MÉTAL
- G = ÉPAISSEUR DE MÉTAL



| Référence | Code | A | | B | | C | | D | | E | | F | | G | | Poids brut | |
|-----------|-------|--------|--------|--------|--------|--------|---------|--------|--------|-------|-------|--------|--------|-------|-------|------------|-------|
| | | pouce | mm | pouce | mm | pouce | mm | pouce | mm | pouce | mm | pouce | mm | pouce | mm | lb | kg |
| 862332101 | --- | 9 1/8 | 231,78 | 11 3/8 | 288,93 | 34 | 863,60 | 14 1/2 | 368,30 | 3/4 | 19,05 | 10 3/8 | 263,53 | 1/2 | 12,70 | --- | --- |
| 862332100 | INNER | 9 1/8 | 231,78 | 11 1/2 | 292,10 | 34 1/2 | 876,30 | 16 3/8 | 415,93 | 5/8 | 15,88 | 10 3/8 | 263,53 | 9/16 | 14,29 | 284 | 128,8 |
| 862362100 | IRISH | 9 1/4 | 234,95 | 11 1/2 | 292,10 | 34 1/2 | 876,30 | 14 5/8 | 371,48 | 11/16 | 17,46 | 10 1/2 | 266,70 | 1/2 | 12,70 | 260 | 117,9 |
| 862392100 | --- | 9 3/8 | 238,13 | 11 5/8 | 295,28 | 35 | 889,00 | 14 3/4 | 374,65 | 3/4 | 19,05 | 10 5/8 | 269,88 | 1/2 | 12,70 | --- | --- |
| 862422100 | INSET | 9 1/2 | 241,30 | 11 3/4 | 298,45 | 35 1/2 | 901,70 | 14 7/8 | 377,83 | 3/4 | 19,05 | 10 3/4 | 273,05 | 1/2 | 12,70 | 274 | 124,3 |
| 862452100 | --- | 9 5/8 | 244,48 | 11 7/8 | 301,63 | 36 | 914,40 | 15 | 381,00 | 3/4 | 19,05 | 10 7/8 | 276,23 | 1/2 | 12,70 | --- | --- |
| 862482100 | IVORY | 9 3/4 | 247,65 | 12 1/8 | 307,98 | 36 1/2 | 927,10 | 15 1/4 | 387,35 | 3/4 | 19,05 | 11 | 279,40 | 9/16 | 14,29 | 307 | 139,3 |
| --- | --- | 9 7/8 | 250,83 | 12 1/4 | 311,15 | 37 | 939,80 | 15 3/8 | 390,53 | 3/4 | 19,05 | 11 1/8 | 282,58 | 9/16 | 14,29 | --- | --- |
| 862552100 | JEWEL | 10 | 254,00 | 12 3/8 | 314,33 | 37 1/2 | 952,50 | 15 1/2 | 393,70 | 3/4 | 19,05 | 11 1/4 | 285,75 | 9/16 | 14,29 | 333 | 151,1 |
| 862582100 | --- | 10 1/8 | 257,18 | 12 1/2 | 317,50 | 38 | 965,20 | 15 5/8 | 396,88 | 3/4 | 19,05 | 11 1/4 | 285,75 | 5/8 | 15,88 | --- | --- |
| 862612100 | JETTY | 10 1/4 | 260,35 | 12 5/8 | 320,68 | 38 1/2 | 977,90 | 15 7/8 | 403,23 | 3/4 | 19,05 | 11 1/2 | 292,10 | 9/16 | 14,29 | 352 | 159,7 |
| --- | --- | 10 3/8 | 263,53 | 12 3/4 | 323,85 | 39 | 990,60 | 16 | 406,40 | 3/4 | 19,05 | 11 5/8 | 295,28 | 9/16 | 14,29 | --- | --- |
| 862682100 | JUMBO | 10 1/2 | 266,70 | 12 7/8 | 327,03 | 39 1/2 | 1003,30 | 16 1/8 | 409,58 | 3/4 | 19,05 | 11 3/4 | 298,45 | 9/16 | 14,29 | 350 | 158,8 |
| --- | --- | 10 5/8 | 269,88 | 13 | 330,20 | 40 | 1016,00 | 16 1/4 | 412,75 | 3/4 | 19,05 | 11 7/8 | 301,63 | 9/16 | 14,29 | --- | --- |
| 862742100 | JUDGE | 10 3/4 | 273,05 | 13 1/8 | 333,38 | 40 1/2 | 1028,70 | 16 3/8 | 415,93 | 3/4 | 19,05 | 12 | 304,80 | 9/16 | 14,29 | 368 | 166,9 |
| --- | --- | 10 7/8 | 276,23 | 13 1/4 | 336,55 | 41 | 1041,40 | 17 | 431,80 | 3/4 | 19,05 | 12 1/8 | 307,98 | 9/16 | 14,29 | --- | --- |
| 862802100 | KNOCK | 11 | 279,40 | 13 1/2 | 342,90 | 41 1/2 | 1054,10 | 17 1/4 | 438,15 | 3/4 | 19,05 | 12 3/8 | 314,33 | 9/16 | 14,29 | 420 | 190,5 |
| --- | --- | 11 1/8 | 282,58 | 13 5/8 | 346,08 | 42 | 1066,80 | 17 3/8 | 441,33 | 3/4 | 19,05 | 12 1/2 | 317,50 | 9/16 | 14,29 | --- | --- |
| 862872100 | KRAFT | 11 1/4 | 285,75 | 13 3/4 | 349,25 | 42 1/2 | 1079,50 | 17 1/2 | 444,50 | 3/4 | 19,05 | 12 5/8 | 320,68 | 9/16 | 14,29 | 432 | 196,0 |
| --- | --- | 11 3/8 | 288,93 | 14 | 355,60 | 43 | 1092,20 | 17 3/4 | 450,85 | 3/4 | 19,05 | 12 3/4 | 323,85 | 5/8 | 15,88 | --- | --- |
| 862932101 | KNEEL | 11 1/2 | 292,10 | 14 1/8 | 358,78 | 43 1/2 | 1104,90 | 17 7/8 | 454,03 | 3/4 | 19,05 | 12 7/8 | 327,03 | 5/8 | 15,88 | 482 | 218,6 |
| 862932100 | KNIFE | 11 1/2 | 292,10 | 14 7/8 | 377,83 | 50 3/4 | 1289,05 | 20 1/4 | 514,35 | 1 1/4 | 31,75 | 12 7/8 | 327,03 | 1 | 25,40 | 860 | 390,1 |
| 862962100 | --- | 11 5/8 | 295,28 | 14 1/4 | 361,95 | 44 | 1117,60 | 18 | 457,20 | 3/4 | 19,05 | 13 | 330,20 | 5/8 | 15,88 | --- | --- |
| 862992100 | KNOTS | 11 3/4 | 298,45 | 14 3/8 | 365,13 | 44 1/2 | 1130,30 | 18 1/8 | 460,38 | 3/4 | 19,05 | 13 1/8 | 333,38 | 5/8 | 15,88 | 502 | 227,7 |
| --- | --- | 11 7/8 | 301,63 | 14 1/2 | 368,30 | 45 | 1143,00 | 18 1/4 | 463,55 | 3/4 | 19,05 | 13 1/4 | 336,55 | 5/8 | 15,88 | --- | --- |
| 863062100 | LABOR | 12 | 304,80 | 14 3/4 | 374,65 | 45 1/2 | 1155,70 | 18 1/2 | 469,90 | 3/4 | 19,05 | 13 1/2 | 342,90 | 5/8 | 15,88 | 516 | 234,1 |
| 863092100 | LOGAN | 12 1/8 | 307,98 | 14 7/8 | 377,83 | 46 | 1168,40 | 18 5/8 | 473,08 | 3/4 | 19,05 | 13 5/8 | 346,08 | 5/8 | 15,88 | --- | --- |
| 863122100 | LANCE | 12 1/4 | 311,15 | 15 | 381,00 | 46 1/2 | 1181,10 | 18 3/4 | 476,25 | 3/4 | 19,05 | 13 3/4 | 349,25 | 5/8 | 15,88 | 539 | 244,5 |
| --- | LEASE | 12 3/8 | 314,33 | 15 1/8 | 384,18 | 47 | 1193,80 | 18 7/8 | 479,43 | 3/4 | 19,05 | 13 7/8 | 352,43 | 5/8 | 15,88 | --- | --- |
| 863182100 | LAYER | 12 1/2 | 317,50 | 15 1/4 | 387,35 | 47 1/2 | 1206,50 | 19 | 482,60 | 3/4 | 19,05 | 14 | 355,60 | 5/8 | 15,88 | 554 | 251,3 |
| 863222100 | LOGIC | 12 5/8 | 320,68 | 15 3/8 | 390,53 | 48 | 1219,20 | 19 1/8 | 485,78 | 3/4 | 19,05 | 14 1/8 | 358,78 | 5/8 | 15,88 | 582 | 264,0 |
| 863252100 | MILKY | 12 3/4 | 323,85 | 15 1/2 | 393,70 | 48 1/2 | 1231,90 | 19 1/4 | 488,95 | 3/4 | 19,05 | 14 1/4 | 361,95 | 5/8 | 15,88 | --- | --- |
| 863282100 | MUSIC | 12 7/8 | 327,03 | 15 5/8 | 396,88 | 49 | 1244,60 | 19 3/8 | 492,13 | 3/4 | 19,05 | 14 3/8 | 365,13 | 5/8 | 15,88 | --- | --- |
| 863312100 | MINCE | 13 | 330,20 | 15 7/8 | 403,23 | 50 | 1270,00 | 19 5/8 | 498,48 | 7/8 | 22,23 | 14 1/2 | 368,30 | 11/16 | 17,46 | 674 | 305,7 |
| 863342100 | MITTY | 13 1/8 | 333,38 | 16 | 406,40 | 50 1/2 | 1282,70 | 19 3/4 | 501,65 | 7/8 | 22,23 | 14 1/2 | 368,30 | 3/4 | 19,05 | 710 | 322,1 |
| 863372100 | MISTY | 13 1/4 | 336,55 | 16 1/8 | 409,58 | 51 | 1295,40 | 19 7/8 | 504,83 | 7/8 | 22,23 | 14 1/2 | 368,30 | 13/16 | 20,64 | --- | --- |
| 863412100 | NIFTY | 13 3/8 | 339,73 | 16 1/4 | 412,75 | 51 1/2 | 1308,10 | 19 7/8 | 504,83 | 7/8 | 22,23 | 14 1/2 | 368,30 | 7/8 | 22,23 | 696 | 315,7 |
| 863442100 | NIECE | 13 1/2 | 342,90 | 16 3/8 | 415,93 | 52 | 1320,80 | 20 1/8 | 511,18 | 7/8 | 22,23 | 15 | 381,00 | 11/16 | 17,46 | 697 | 316,2 |
| 863472100 | NOVEL | 13 5/8 | 346,08 | 16 1/2 | 419,10 | 52 1/2 | 1333,50 | 20 1/4 | 514,35 | 7/8 | 22,23 | 15 1/8 | 384,18 | 11/16 | 17,46 | --- | --- |
| 863502100 | ORTHA | 13 3/4 | 349,25 | 16 5/8 | 422,28 | 53 | 1346,20 | 20 3/8 | 517,53 | 7/8 | 22,23 | 15 1/4 | 387,35 | 11/16 | 17,46 | --- | --- |
| --- | OGGLE | 13 7/8 | 352,43 | 16 3/4 | 425,45 | 53 1/2 | 1358,90 | 20 1/2 | 520,70 | 7/8 | 22,23 | 15 3/8 | 390,53 | 11/16 | 17,46 | --- | --- |
| 863572100 | OPERA | 14 | 355,60 | 16 7/8 | 428,63 | 54 | 1371,60 | 20 5/8 | 523,88 | 7/8 | 22,23 | 15 1/2 | 393,70 | 11/16 | 17,46 | 735 | 333,4 |
| --- | PURSE | 14 1/8 | 358,78 | 17 | 431,80 | 54 1/2 | 1384,30 | 20 3/4 | 527,05 | 7/8 | 22,23 | 15 5/8 | 396,88 | 11/16 | 17,46 | --- | --- |
| 863632100 | POLAR | 14 1/4 | 361,95 | 17 1/8 | 434,98 | 55 | 1397,00 | 20 7/8 | 530,23 | 7/8 | 22,23 | 15 3/4 | 400,05 | 11/16 | 17,46 | --- | --- |
| 863662100 | POINT | 14 3/8 | 365,13 | 17 1/4 | 438,15 | 55 1/2 | 1409,70 | 21 | 533,40 | 7/8 | 22,23 | 15 7/8 | 403,23 | 11/16 | 17,46 | 842 | 381,9 |
| 863692100 | PRUNE | 14 1/2 | 368,30 | 17 1/2 | 444,50 | 56 | 1422,40 | 21 1/4 | 539,75 | 7/8 | 22,23 | 16 | 406,40 | 3/4 | 19,05 | 852 | 386,5 |
| --- | PRICE | 14 5/8 | 371,48 | 17 5/8 | 447,68 | 56 1/2 | 1435,10 | 21 3/8 | 542,93 | 7/8 | 22,23 | 16 1/8 | 409,58 | 3/4 | 19,05 | --- | --- |
| --- | PUNCH | 14 3/4 | 374,65 | 17 3/4 | 450,85 | 57 | 1447,80 | 21 1/2 | 546,10 | 7/8 | 22,23 | 16 1/4 | 412,75 | 3/4 | 19,05 | --- | --- |
| --- | QUAKE | 14 7/8 | 377,83 | 17 7/8 | 454,03 | 57 1/2 | 1460,50 | 21 5/8 | 549,28 | 7/8 | 22,23 | 16 3/8 | 415,93 | 3/4 | 19,05 | --- | --- |
| 863822100 | QUIET | 15 | 381,00 | 18 | 457,20 | 58 | 1473,20 | 21 3/4 | 552,45 | 7/8 | 22,23 | 16 1/2 | 419,10 | 3/4 | 19,05 | 905 | 410,5 |

REMARQUE : Les dimensions des paliers de chaque référence se poursuivent sur les deux pages

Paliers divisés à collerette en laiton naval

CHASSE OU TUBE D'ÉTAMBOT DIVISÉS



SCHEMA DE PERÇAGE
DE COLLERETTE À LA PAGE 18

Les paliers à collerette Johnson Cutless® sont en laiton naval coulé par centrifugation avec une collerette intégrée pour les boulonner sur un tube d'étambot ou logement de chaise qui permet de maintenir le palier et d'éviter sa rotation dans le logement. Le caoutchouc nitrile de formulation spéciale, résistant à l'huile et aux produits chimiques est parfaitement collé sur la coquille.

Les modèles divisés facilitent la pose et le remplacement. Les coquilles ont une paroi épaisse assurant la résistance structurelle et peuvent être tournées avec des épaulements si nécessaire. Les collerettes sont fournies NON PERCÉES, sauf spécification contraire. Reportez-vous à la page 18 pour les schémas de perçage.

PRÉCAUTIONS :

Quand le palier doit être monté par thermorétraction, le refroidissement doit être assuré progressivement et sans descendre en dessous de -28 °C dans un congélateur ou à l'aide de glace ordinaire (ET NON PAS DE GLACE SÈCHE). REMARQUE : Les heurts ou chocs sur le palier à l'état refroidi peuvent entraîner une séparation du caoutchouc de la coquille.

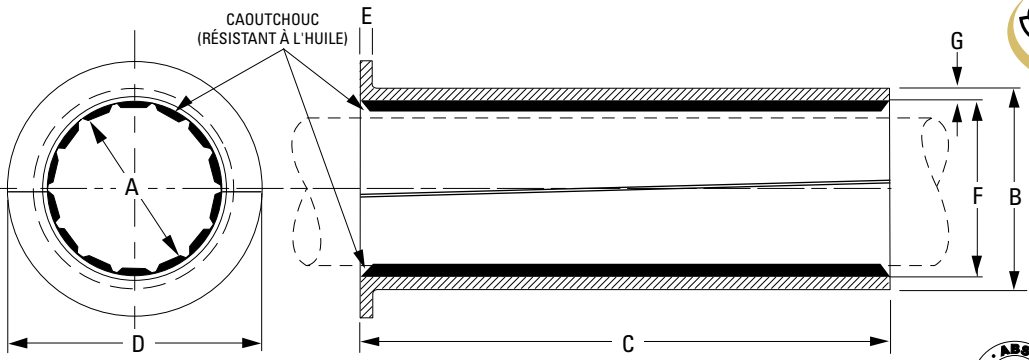
Paliers homologués : Les paliers à collerette en laiton naval Johnson Cutless® sont conformes à la spécification militaire MIL-DTL-17901C (SH) Classe II type moulé pleine longueur et sont pleinement homologués par type par l'American Bureau of Shipping.

| Référence | Code | A | | B | | C | | D | | E | | F | | G | |
|-----------|-------|------------------------------|--------|-----------------------------|--------|-------------------|--------|---------------------------------|--------|----------------------------------|-------|-------------------------------|--------|-----------------------------|-------|
| | | Diamètre de l'arbre pouce | mm | Diamètre extérieur pouce | mm | Longueur pouce | mm | Diamètre de collerette pouce | mm | Épaisseur de collerette pouce | mm | Ø intérieur du métal pouce | mm | Épaisseur de métal pouce | mm |
| 861532120 | FAITH | 6 | 152,40 | 8 1/2 | 215,90 | 20 | 508,00 | 11 5/8 | 295,28 | 5/8 | 15,88 | 7 | 177,80 | 3/4 | 19,05 |
| 861532121 | FARCE | 6 | 152,40 | 8 1/2 | 215,90 | 24 | 609,60 | 11 5/8 | 295,28 | 5/8 | 15,88 | 7 | 177,80 | 3/4 | 19,05 |
| 861532123 | FERRY | 6 | 152,40 | 8 3/4 | 222,25 | 24 | 609,60 | 11 5/8 | 295,28 | 5/8 | 15,88 | 7 | 177,80 | 7/8 | 22,23 |
| — | — | 6 | 152,40 | 7 7/8 | 200,03 | 21 1/2 | 546,10 | 10 3/8 | 263,53 | 9/16 | 14,29 | 7 | 177,80 | 7/16 | 11,11 |
| — | — | 6 1/8 | 155,58 | 8 | 203,20 | 22 | 558,80 | 10 1/2 | 266,70 | 9/16 | 14,29 | 7 1/8 | 180,98 | 7/16 | 11,11 |
| — | — | 6 1/4 | 158,75 | 8 1/8 | 206,38 | 22 1/2 | 571,50 | 10 5/8 | 269,88 | 9/16 | 14,29 | 7 1/4 | 184,15 | 7/16 | 11,11 |
| 861622120 | — | 6 3/8 | 161,93 | 8 1/4 | 209,55 | 23 | 584,20 | 10 3/4 | 273,05 | 9/16 | 14,29 | 7 3/8 | 187,33 | 7/16 | 11,11 |
| — | — | 6 1/2 | 165,10 | 8 3/8 | 212,73 | 23 1/2 | 596,90 | 11 | 279,40 | 9/16 | 14,29 | 7 1/2 | 190,50 | 7/16 | 11,11 |
| — | — | 6 5/8 | 168,28 | 8 5/8 | 219,08 | 24 | 609,60 | 11 1/4 | 285,75 | 9/16 | 14,29 | 7 5/8 | 193,68 | 1/2 | 12,70 |
| 861722120 | FORCE | 6 3/4 | 171,45 | 8 3/4 | 222,25 | 24 | 609,60 | 11 1/4 | 285,75 | 9/16 | 14,29 | 7 7/8 | 200,03 | 7/16 | 11,11 |
| 861722122 | FLASH | 6 3/4 | 171,45 | 8 7/8 | 225,43 | 24 1/2 | 622,30 | 11 3/8 | 288,93 | 9/16 | 14,29 | 7 7/8 | 200,03 | 1/2 | 12,70 |
| — | — | 7 | 177,80 | 9 1/8 | 231,78 | 25 1/2 | 647,70 | 11 5/8 | 295,28 | 9/16 | 14,29 | 8 1/8 | 206,38 | 1/2 | 12,70 |
| — | — | 7 1/8 | 180,98 | 9 1/4 | 234,95 | 25 1/2 | 647,70 | 11 3/4 | 298,45 | 9/16 | 14,29 | 8 1/4 | 209,55 | 1/2 | 12,70 |
| — | — | 7 1/4 | 184,15 | 9 3/8 | 238,13 | 26 1/2 | 673,10 | 11 7/8 | 301,63 | 9/16 | 14,29 | 8 3/8 | 212,73 | 1/2 | 12,70 |
| — | — | 7 3/8 | 187,33 | 9 5/8 | 244,48 | 27 | 685,80 | 12 1/8 | 307,98 | 9/16 | 14,29 | 8 5/8 | 219,08 | 1/2 | 12,70 |
| 861912120 | GRADE | 7 1/2 | 190,50 | 9 7/8 | 250,83 | 27 1/2 | 698,50 | 10 1/4 | 260,35 | 9/16 | 14,29 | 8 3/4 | 222,25 | 9/16 | 14,29 |
| 861912121 | GRAIN | 7 1/2 | 190,50 | 9 7/8 | 250,83 | 27 1/2 | 698,50 | 12 3/8 | 314,33 | 9/16 | 14,29 | 8 3/4 | 222,25 | 9/16 | 14,29 |
| 861912122 | — | 7 1/2 | 190,50 | 9 3/4 | 247,65 | 27 1/2 | 698,50 | 12 1/4 | 311,15 | 9/16 | 14,29 | 8 3/4 | 222,25 | 1/2 | 12,70 |
| — | — | 7 5/8 | 193,68 | 9 7/8 | 250,83 | 28 | 711,20 | 12 3/8 | 314,33 | 9/16 | 14,29 | 8 3/4 | 222,25 | 9/16 | 14,29 |
| — | — | 7 3/4 | 196,85 | 10 | 254,00 | 28 1/2 | 723,90 | 12 1/2 | 317,50 | 9/16 | 14,29 | 8 7/8 | 225,43 | 9/16 | 14,29 |
| — | — | 7 7/8 | 200,03 | 10 1/8 | 257,18 | 29 | 736,60 | 12 5/8 | 320,68 | 9/16 | 14,29 | 9 1/8 | 231,78 | 1/2 | 12,70 |
| 862042120 | — | 8 | 203,20 | 10 3/8 | 263,53 | 29 1/2 | 749,30 | 13 1/4 | 336,55 | 5/8 | 15,88 | 9 1/4 | 234,95 | 9/16 | 14,29 |
| — | — | 8 1/8 | 206,38 | 10 1/2 | 266,70 | 30 | 762,00 | 13 3/8 | 339,73 | 5/8 | 15,88 | 9 3/8 | 238,13 | 9/16 | 14,29 |
| — | — | 8 1/4 | 209,55 | 10 5/8 | 269,88 | 30 1/2 | 774,70 | 13 1/2 | 342,90 | 5/8 | 15,88 | 9 1/2 | 241,30 | 9/16 | 14,29 |
| — | — | 8 3/8 | 212,73 | 10 3/4 | 273,05 | 31 | 787,40 | 13 5/8 | 346,08 | 5/8 | 15,88 | 9 5/8 | 244,48 | 9/16 | 14,29 |
| — | — | 8 1/2 | 215,90 | 10 7/8 | 276,23 | 31 1/2 | 800,10 | 13 3/4 | 349,25 | 5/8 | 15,88 | 9 3/4 | 247,65 | 9/16 | 14,29 |
| — | — | 8 5/8 | 219,08 | 11 | 279,40 | 32 | 812,80 | 13 7/8 | 352,43 | 5/8 | 15,88 | 9 7/8 | 250,83 | 9/16 | 14,29 |
| — | — | 8 3/4 | 222,25 | 11 1/8 | 282,58 | 32 1/2 | 825,50 | 14 | 355,60 | 5/8 | 15,88 | 10 | 254,00 | 9/16 | 14,29 |
| — | — | 8 7/8 | 225,43 | 11 1/4 | 285,75 | 33 | 838,20 | 14 1/8 | 358,78 | 3/4 | 19,05 | 10 1/8 | 257,18 | 9/16 | 14,29 |
| 862292120 | — | 9 | 228,60 | 11 3/8 | 288,93 | 33 1/2 | 850,90 | 14 1/4 | 361,95 | 3/4 | 19,05 | 10 1/4 | 260,35 | 9/16 | 14,29 |
| 862332120 | — | 9 1/8 | 231,78 | 11 1/2 | 292,10 | 34 | 863,60 | 14 1/2 | 368,30 | 3/4 | 19,05 | 10 3/8 | 263,53 | 9/16 | 14,29 |
| — | — | 9 1/4 | 234,95 | 11 5/8 | 295,28 | 34 1/2 | 876,30 | 14 5/8 | 371,48 | 3/4 | 19,05 | 10 1/2 | 266,70 | 9/16 | 14,29 |
| — | — | 9 3/8 | 238,13 | 11 3/4 | 298,45 | 35 | 889,00 | 14 3/4 | 374,65 | 3/4 | 19,05 | 10 5/8 | 269,88 | 9/16 | 14,29 |
| 862422120 | INSUL | 9 1/2 | 241,30 | 11 7/8 | 301,63 | 20 3/4 | 527,05 | 14 3/4 | 374,65 | 1 | 25,40 | 10 3/4 | 273,05 | 9/16 | 14,29 |
| 862422121 | — | 9 1/2 | 241,30 | 11 7/8 | 301,63 | 35 1/2 | 901,70 | 14 7/8 | 377,83 | 3/4 | 19,05 | 10 3/4 | 273,05 | 9/16 | 14,29 |
| — | — | 9 5/8 | 244,48 | 12 | 304,80 | 36 | 914,40 | 15 | 381,00 | 3/4 | 19,05 | 10 7/8 | 276,23 | 9/16 | 14,29 |
| — | — | 9 3/4 | 247,65 | 12 1/4 | 311,15 | 36 1/2 | 927,10 | 15 1/4 | 387,35 | 3/4 | 19,05 | 11 | 279,40 | 5/8 | 15,88 |
| — | — | 9 7/8 | 250,83 | 12 3/8 | 314,33 | 37 | 939,80 | 15 3/8 | 390,53 | 3/4 | 19,05 | 11 1/8 | 282,58 | 5/8 | 15,88 |
| — | — | 10 | 254,00 | 12 1/2 | 317,50 | 37 1/2 | 952,50 | 15 1/2 | 393,70 | 3/4 | 19,05 | 11 1/4 | 285,75 | 11/16 | 17,46 |

REMARQUE : Les dimensions des paliers de chaque référence se poursuivent sur les deux pages



- A = DIAMÈTRE DE L'ARBRE
- B = DIAMÈTRE EXTÉRIEUR
- C = LONGUEUR
- D = DIAMÈTRE DE COLLERETTE
- E = ÉPAISSEUR DE COLLERETTE
- F = Ø INTÉRIEUR DU MÉTAL
- G = ÉPAISSEUR DE MÉTAL



Pour faciliter le montage et la dépose du palier — séparer sur le cône comme suit :

Séparation au-dessus ou au-dessous de l'axe, à l'extrémité : Longueur de palier 1/16 Jusqu'à 36 po de longueur inclus



| Référence | Code | A Diamètre de l'arbre | | B Diamètre extérieur | | C Longueur | | D Diamètre de collerette | | E Épaisseur de collerette | | F Ø intérieur du métal | | G Épaisseur de métal | |
|-----------|------|--------------------------|--------|-------------------------|--------|---------------|----------|-----------------------------|--------|------------------------------|-------|---------------------------|--------|-------------------------|-------|
| | | pouce | mm | pouce | mm | pouce | mm | pouce | mm | pouce | mm | pouce | mm | pouce | mm |
| 862582120 | — | 10 1/8 | 257,18 | 12 5/8 | 320,68 | 38 | 965,20 | 15 5/8 | 396,88 | 3/4 | 19,05 | 11 1/4 | 285,75 | 5/8 | 15,88 |
| 864612120 | — | 10 1/4 | 260,35 | 12 3/4 | 323,85 | 38 1/2 | 977,90 | 15 7/8 | 403,23 | 3/4 | 19,05 | 11 1/2 | 292,10 | 5/8 | 15,88 |
| — | — | 10 3/8 | 263,53 | 12 7/8 | 327,03 | 39 | 990,60 | 16 | 406,40 | 3/4 | 19,05 | 11 5/8 | 295,28 | 5/8 | 15,88 |
| — | — | 10 1/2 | 266,70 | 13 | 330,20 | 39 1/2 | 1,003,30 | 16 1/8 | 409,58 | 3/4 | 19,05 | 11 3/4 | 298,45 | 5/8 | 15,88 |
| — | — | 10 5/8 | 269,88 | 13 1/8 | 333,38 | 40 | 1,016,00 | 16 1/4 | 412,75 | 3/4 | 19,05 | 11 7/8 | 301,63 | 5/8 | 15,88 |
| — | — | 10 3/4 | 273,05 | 13 1/4 | 336,55 | 40 1/2 | 1,028,70 | 16 3/8 | 415,93 | 3/4 | 19,05 | 12 | 304,80 | 5/8 | 15,88 |
| — | — | 10 7/8 | 276,23 | 13 3/8 | 339,73 | 41 | 1,041,40 | 17 | 431,80 | 3/4 | 19,05 | 12 1/8 | 307,98 | 5/8 | 15,88 |
| — | — | 11 | 279,40 | 13 5/8 | 346,08 | 41 1/2 | 1,054,10 | 17 1/4 | 438,15 | 3/4 | 19,05 | 12 3/8 | 314,33 | 5/8 | 15,88 |
| — | — | 11 1/8 | 282,58 | 13 3/4 | 349,25 | 42 | 1,066,80 | 17 3/8 | 441,33 | 3/4 | 19,05 | 12 1/2 | 317,50 | 5/8 | 15,88 |
| — | — | 11 1/4 | 285,75 | 13 7/8 | 352,43 | 42 1/2 | 1,079,50 | 17 1/2 | 444,50 | 3/4 | 19,05 | 12 5/8 | 320,68 | 5/8 | 15,88 |
| — | — | 11 3/8 | 288,93 | 14 1/8 | 358,78 | 43 | 1,092,20 | 17 3/4 | 450,85 | 3/4 | 19,05 | 12 3/4 | 323,85 | 11/16 | 17,46 |
| — | — | 11 1/2 | 292,10 | 14 1/4 | 361,95 | 43 1/2 | 1,104,90 | 17 7/8 | 454,03 | 3/4 | 19,05 | 12 7/8 | 327,03 | 11/16 | 17,46 |
| — | — | 11 5/8 | 295,28 | 14 3/8 | 365,13 | 44 | 1,117,60 | 18 | 457,20 | 3/4 | 19,05 | 13 | 330,20 | 11/16 | 17,46 |
| — | — | 11 3/4 | 298,45 | 14 1/2 | 368,30 | 44 1/2 | 1,130,30 | 18 1/8 | 460,38 | 3/4 | 19,05 | 13 1/8 | 333,38 | 11/16 | 17,46 |
| — | — | 11 7/8 | 301,63 | 14 5/8 | 371,48 | 45 | 1,143,00 | 18 1/4 | 463,55 | 3/4 | 19,05 | 13 1/4 | 336,55 | 11/16 | 17,46 |
| — | — | 12 | 304,80 | 14 7/8 | 377,83 | 45 1/2 | 1,155,70 | 18 1/2 | 469,90 | 3/4 | 19,05 | 13 1/2 | 342,90 | 11/16 | 17,46 |
| — | — | 12 1/8 | 307,98 | 15 | 381,00 | 46 | 1,168,40 | 18 5/8 | 473,08 | 3/4 | 19,05 | 13 5/8 | 346,08 | 11/16 | 17,46 |
| — | — | 12 1/4 | 311,15 | 15 1/8 | 384,18 | 46 1/2 | 1,181,10 | 18 3/4 | 476,25 | 3/4 | 19,05 | 13 3/4 | 349,25 | 11/16 | 17,46 |
| — | — | 12 3/8 | 314,33 | 15 1/4 | 387,35 | 47 | 1,193,80 | 18 7/8 | 479,43 | 3/4 | 19,05 | 13 7/8 | 352,43 | 11/16 | 17,46 |
| 863182120 | — | 12 1/2 | 317,50 | 15 3/8 | 390,53 | 47 1/2 | 1,206,50 | 19 | 482,60 | 3/4 | 19,05 | 14 | 355,60 | 11/16 | 17,46 |
| — | — | 12 5/8 | 320,68 | 15 1/2 | 393,70 | 48 | 1,219,20 | 19 1/8 | 485,78 | 3/4 | 19,05 | 14 1/8 | 358,78 | 11/16 | 17,46 |
| — | — | 12 3/4 | 323,85 | 15 5/8 | 396,88 | 48 1/2 | 1,231,90 | 19 1/4 | 488,95 | 3/4 | 19,05 | 14 1/4 | 361,95 | 11/16 | 17,46 |
| — | — | 12 7/8 | 327,03 | 15 3/4 | 400,05 | 49 | 1,244,60 | 19 3/8 | 492,13 | 3/4 | 19,05 | 14 3/8 | 365,13 | 11/16 | 17,46 |
| 832212120 | — | 13 | 330,20 | 16 | 406,40 | 50 | 1,270,00 | 19 5/8 | 498,48 | 7/8 | 22,23 | 14 1/2 | 368,30 | 3/4 | 19,05 |
| — | — | 13 1/8 | 333,38 | 16 1/8 | 409,58 | 50 1/8 | 1,273,18 | 19 3/4 | 501,65 | 7/8 | 22,23 | 14 5/8 | 371,48 | 3/4 | 19,05 |
| — | — | 13 1/4 | 336,55 | 16 1/4 | 412,75 | 51 | 1,295,40 | 19 7/8 | 504,83 | 7/8 | 22,23 | 14 3/4 | 374,65 | 3/4 | 19,05 |
| — | — | 13 3/8 | 339,73 | 16 3/8 | 415,93 | 51 1/2 | 1,308,10 | 20 | 508,00 | 7/8 | 22,23 | 14 7/8 | 377,83 | 3/4 | 19,05 |
| — | — | 13 1/2 | 342,90 | 16 1/2 | 419,10 | 52 | 1,320,80 | 20 1/8 | 511,18 | 7/8 | 22,23 | 15 | 381,00 | 3/4 | 19,05 |
| — | — | 13 5/8 | 346,08 | 16 5/8 | 422,28 | 52 1/2 | 1,333,50 | 20 1/4 | 514,35 | 7/8 | 22,23 | 15 1/8 | 384,18 | 3/4 | 19,05 |
| — | — | 13 3/4 | 349,25 | 16 3/4 | 425,45 | 53 | 1,346,20 | 20 3/8 | 517,53 | 7/8 | 22,23 | 15 1/4 | 387,35 | 3/4 | 19,05 |
| — | — | 13 7/8 | 352,43 | 16 7/8 | 428,63 | 53 1/2 | 1,358,90 | 20 1/2 | 520,70 | 7/8 | 22,23 | 15 3/8 | 390,53 | 3/4 | 19,05 |
| — | — | 14 | 355,60 | 17 | 431,80 | 54 | 1,371,60 | 20 5/8 | 523,88 | 7/8 | 22,23 | 15 1/2 | 393,70 | 3/4 | 19,05 |
| — | — | 14 1/8 | 358,78 | 17 1/8 | 434,98 | 54 1/2 | 1,384,30 | 20 3/4 | 527,05 | 7/8 | 22,23 | 15 5/8 | 396,88 | 3/4 | 19,05 |
| — | — | 14 1/4 | 361,95 | 17 1/4 | 438,15 | 55 | 1,397,00 | 20 7/8 | 530,23 | 7/8 | 22,23 | 15 3/4 | 400,05 | 3/4 | 19,05 |
| — | — | 14 3/8 | 365,13 | 17 3/8 | 441,33 | 55 1/2 | 1,409,70 | 21 | 533,40 | 7/8 | 22,23 | 15 7/8 | 403,23 | 3/4 | 19,05 |
| — | — | 14 1/2 | 368,30 | 17 5/8 | 447,68 | 56 | 1,422,40 | 21 1/4 | 539,75 | 7/8 | 22,23 | 16 | 406,40 | 13/16 | 20,64 |
| — | — | 14 5/8 | 371,48 | 17 3/4 | 450,85 | 56 1/2 | 1,435,10 | 21 3/8 | 542,93 | 7/8 | 22,23 | 16 1/8 | 409,58 | 13/16 | 20,64 |
| — | — | 14 3/4 | 374,65 | 17 7/8 | 454,03 | 57 | 1,447,80 | 21 1/2 | 546,10 | 7/8 | 22,23 | 16 1/4 | 412,75 | 13/16 | 20,64 |
| — | — | 14 7/8 | 377,83 | 18 | 457,20 | 57 1/2 | 1,460,50 | 21 5/8 | 549,28 | 7/8 | 22,23 | 16 3/8 | 415,93 | 13/16 | 20,64 |
| — | — | 15 | 381,00 | 18 1/8 | 460,38 | 58 | 1,473,20 | 21 3/4 | 552,45 | 7/8 | 22,23 | 16 1/2 | 419,10 | 13/16 | 20,64 |

LATON NAVAL À COLLERETTE

Paliers à collerette en laiton naval massif

TUBE D'ÉTAMBOT AVANT



PILOTE MÂLE POUR
ENGAGEMENT DANS LE
LOGEMENT DU PRESSE-ÉTOUPE

Les paliers à collerette pour tube d'étambot avant Johnson Cutless® sont fabriqués en laiton naval coulé par centrifugation et disposent d'une paroi métallique épaisse avec collerette intégrée. Le caoutchouc nitrile de formulation spéciale est parfaitement collé à la coquille et résistant à l'huile et aux produits chimiques. La collerette intégrée permet un boulonnage solide du palier au presse-étoupe du tube d'étambot. Le pilote mâle usiné sur la collerette intégrée s'engage dans le logement femelle du presse-étoupe. Les collerettes sont fournies NON PERCÉES, sauf spécification contraire. Reportez-vous à la page 18 pour les « schémas de perçage ». Pour les modèles divisés ou épaulés, reportez-vous aux pages 14-17.

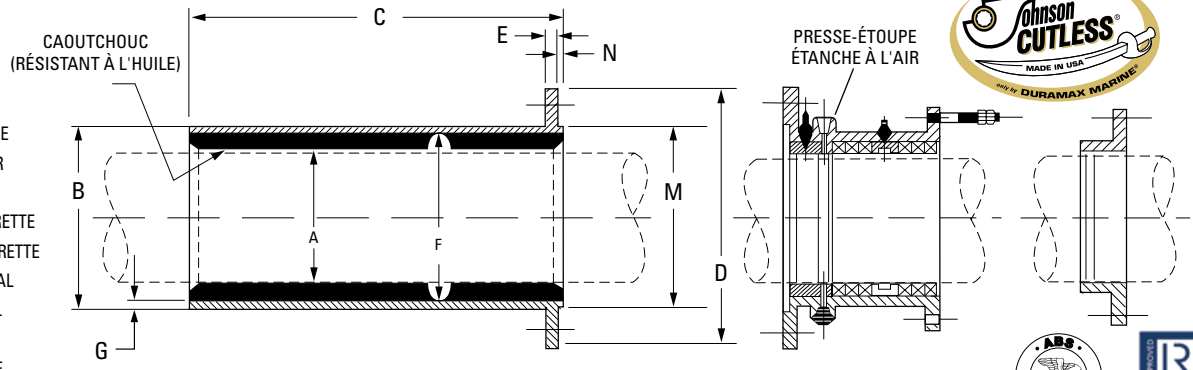
PRÉCAUTIONS :

Quand le palier doit être monté par thermorétraction, le refroidissement doit être assuré progressivement et sans descendre en dessous de -28 °C dans un congélateur ou à l'aide de glace ordinaire (ET NON PAS DE GLACE SÈCHE). REMARQUE : Les heurts ou chocs sur le palier à l'état refroidi peuvent entraîner une séparation du caoutchouc de la coquille.

Paliers homologués : Les paliers à collerette en laiton naval Johnson Cutless® sont conformes à la spécification militaire MIL-DTL-17901C (SH) Classe II type moulé pleine longueur et sont pleinement homologués par type par l'American Bureau of Shipping.

| Référence | Code | A Diamètre de l'arbre | | B Diamètre extérieur | | C Longueur | | D Diamètre de collerette | | E Épaisseur de collerette | | F Ø intérieur du métal | | G Épaisseur de métal | | M Diamètre de pilote | | N Épaisseur de pilote | | Poids brut | |
|-----------|-------|-----------------------------|--------|----------------------------|--------|---------------|--------|--------------------------------|--------|---------------------------------|-------|------------------------------|--------|----------------------------|-------|----------------------------|--------|-----------------------------|------|---------------|------|
| | | pouce | mm | pouce | mm | pouce | mm | pouce | mm | pouce | mm | pouce | mm | pouce | mm | pouce | mm | pouce | mm | lb | kg |
| 860642180 | 212 | 2 1/2 | 63,50 | 3 3/8 | 85,73 | 10 | 254,00 | 6 1/4 | 158,75 | 3/8 | 9,53 | 3 1/8 | 79,38 | 1/8 | 3,18 | 4 | 101,60 | 3/16 | 4,76 | 12 | 5,4 |
| 860762180 | 300 | 3 | 76,20 | 4 1/4 | 107,95 | 12 | 304,80 | 7 1/2 | 190,50 | 1/2 | 12,70 | 3 3/4 | 95,25 | 1/4 | 6,35 | 4 3/4 | 120,65 | 3/16 | 4,76 | 21 | 9,5 |
| 860832180 | 314 | 3 1/4 | 82,55 | 4 1/2 | 114,30 | 13 | 330,20 | 7 1/2 | 190,50 | 1/2 | 12,70 | 4 | 101,60 | 1/4 | 6,35 | 4 3/4 | 120,65 | 3/16 | 4,76 | 24 | 10,9 |
| 860892180 | 312 | 3 1/2 | 88,90 | 4 7/8 | 123,83 | 14 | 355,60 | 8 1/8 | 206,38 | 1/2 | 12,70 | 4 1/4 | 107,95 | 5/16 | 7,94 | 5 1/4 | 133,35 | 3/16 | 4,76 | 38 | 17,2 |
| 860952180 | 334 | 3 3/4 | 95,25 | 5 1/4 | 133,35 | 15 | 381,00 | 8 1/8 | 206,38 | 1/2 | 12,70 | 4 5/8 | 117,48 | 5/16 | 7,94 | 5 1/4 | 133,35 | 3/16 | 4,76 | 43 | 19,5 |
| 861022180 | 400 | 4 | 101,60 | 5 1/2 | 139,70 | 16 | 406,40 | 8 5/8 | 219,08 | 1/2 | 12,70 | 4 7/8 | 123,83 | 5/16 | 7,94 | 5 3/4 | 146,05 | 3/16 | 4,76 | 48 | 21,8 |
| 861082180 | 414 | 4 1/4 | 107,95 | 5 3/4 | 146,05 | 17 | 431,80 | 8 5/8 | 219,08 | 1/2 | 12,70 | 5 1/8 | 130,18 | 5/16 | 7,94 | 5 3/4 | 146,05 | 3/16 | 4,76 | 52 | 23,6 |
| 861152180 | 412 | 4 1/2 | 114,30 | 6 | 152,40 | 18 | 457,20 | 9 3/8 | 238,13 | 1/2 | 12,70 | 5 3/8 | 136,53 | 5/16 | 7,94 | 6 1/2 | 165,10 | 3/16 | 4,76 | 58 | 26,3 |
| 861212180 | 434 | 4 3/4 | 120,65 | 6 1/4 | 158,75 | 19 | 482,60 | 9 3/8 | 238,13 | 1/2 | 12,70 | 5 5/8 | 142,88 | 5/16 | 7,94 | 6 1/2 | 165,10 | 3/16 | 4,76 | 61 | 27,7 |
| 861272180 | 500 | 5 | 127,00 | 6 3/4 | 171,45 | 20 | 508,00 | 10 1/8 | 257,18 | 9/16 | 14,29 | 6 | 152,40 | 3/8 | 9,53 | 7 1/4 | 184,15 | 3/16 | 4,76 | 75 | 34,0 |
| 861342181 | 514 | 5 1/4 | 133,35 | 6 7/8 | 174,63 | 21 | 533,40 | 10 1/8 | 257,18 | 9/16 | 14,29 | 6 1/8 | 155,58 | 3/8 | 9,53 | 7 1/4 | 184,15 | 3/16 | 4,76 | 79 | 35,8 |
| 861402180 | 512 | 5 1/2 | 139,70 | 7 1/4 | 184,15 | 22 | 558,80 | 10 5/8 | 269,88 | 9/16 | 14,29 | 6 1/2 | 165,10 | 3/8 | 9,53 | 7 3/4 | 196,85 | 3/16 | 4,76 | 90 | 40,8 |
| 861462180 | 534 | 5 3/4 | 146,05 | 7 1/4 | 184,15 | 23 | 584,20 | 10 5/8 | 269,88 | 9/16 | 14,29 | 6 1/2 | 165,10 | 3/8 | 9,53 | 7 3/4 | 196,85 | 3/16 | 4,76 | 92 | 41,7 |
| 861532180 | 600 | 6 | 152,40 | 7 3/4 | 196,85 | 15 | 381,00 | 11 3/8 | 288,93 | 9/16 | 14,29 | 7 | 177,80 | 3/8 | 9,53 | 8 | 203,20 | 3/8 | 9,53 | 75 | 34,0 |
| — | 618 | 6 1/8 | 155,58 | 7 7/8 | 200,03 | 15 | 381,00 | 12 1/4 | 311,15 | 9/16 | 14,29 | 7 1/8 | 180,98 | 3/8 | 9,53 | 8 | 203,20 | 3/8 | 9,53 | - | - |
| 861592180 | 614 | 6 1/4 | 158,75 | 7 7/8 | 200,03 | 15 | 381,00 | 11 3/8 | 288,93 | 9/16 | 14,29 | 7 1/8 | 180,98 | 3/8 | 9,53 | 8 | 203,20 | 3/8 | 9,53 | 77 | 34,9 |
| — | 638 | 6 3/8 | 161,93 | 8 1/8 | 206,38 | 15 | 381,00 | 12 5/8 | 320,68 | 9/16 | 14,29 | 7 3/8 | 187,33 | 3/8 | 9,53 | 8 3/8 | 212,73 | 3/8 | 9,53 | - | - |
| 861662180 | 612 | 6 1/2 | 165,10 | 8 3/8 | 212,73 | 15 | 381,00 | 13 1/2 | 342,90 | 5/8 | 15,88 | 7 1/2 | 190,50 | 7/16 | 11,11 | 8 5/8 | 219,08 | 3/8 | 9,53 | 91 | 41,3 |
| 861692180 | FETCH | 6 5/8 | 168,28 | 8 5/8 | 219,08 | 15 | 381,00 | 13 1/2 | 342,90 | 5/8 | 15,88 | 7 5/8 | 193,68 | 1/2 | 12,70 | 8 5/8 | 219,08 | 3/8 | 9,53 | 104 | 47,2 |
| — | 658 | 6 5/8 | 168,28 | 8 1/2 | 215,90 | 15 | 381,00 | 13 1/2 | 342,90 | 5/8 | 15,88 | 7 5/8 | 193,68 | 7/16 | 11,11 | 8 5/8 | 219,08 | 3/8 | 9,53 | - | - |
| 861722180 | 634 | 6 3/4 | 171,45 | 8 3/4 | 222,25 | 15 | 381,00 | 13 3/4 | 349,25 | 5/8 | 15,88 | 7 7/8 | 200,03 | 7/16 | 11,11 | 9 | 228,60 | 3/8 | 9,53 | 99 | 44,9 |
| — | 678 | 6 7/8 | 174,63 | 8 7/8 | 225,43 | 15 | 381,00 | 13 3/4 | 349,25 | 5/8 | 15,88 | 8 | 203,20 | 7/16 | 11,11 | 9 | 228,60 | 3/8 | 9,53 | - | - |
| 861782180 | 700 | 7 | 177,80 | 9 | 228,60 | 17 1/2 | 444,50 | 13 3/4 | 349,25 | 5/8 | 15,88 | 8 1/8 | 206,38 | 7/16 | 11,11 | 9 | 228,60 | 3/8 | 9,53 | 116 | 52,6 |
| — | 718 | 7 1/8 | 180,98 | 9 1/8 | 231,78 | 17 1/2 | 444,50 | 14 1/8 | 358,78 | 5/8 | 15,88 | 8 1/4 | 209,55 | 7/16 | 11,11 | 9 5/8 | 244,48 | 3/8 | 9,53 | - | - |
| 861852180 | 714 | 7 1/4 | 184,15 | 9 1/4 | 234,95 | 17 1/2 | 444,50 | 14 1/8 | 358,78 | 5/8 | 15,88 | 8 3/8 | 212,73 | 7/16 | 11,11 | 9 5/8 | 244,48 | 3/8 | 9,53 | 122 | 55,3 |
| — | 738 | 7 3/8 | 187,33 | 9 1/2 | 241,30 | 17 1/2 | 444,50 | 14 1/8 | 358,78 | 5/8 | 15,88 | 8 5/8 | 219,08 | 7/16 | 11,11 | 9 5/8 | 244,48 | 3/8 | 9,53 | - | - |
| 861912180 | 712 | 7 1/2 | 190,50 | 9 5/8 | 244,48 | 17 1/2 | 444,50 | 14 1/2 | 368,30 | 5/8 | 15,88 | 8 3/4 | 222,25 | 7/16 | 11,11 | 10 | 254,00 | 3/8 | 9,53 | 123 | 55,8 |
| — | 758 | 7 5/8 | 193,68 | 9 3/4 | 247,65 | 17 1/2 | 444,50 | 14 1/2 | 368,30 | 5/8 | 15,88 | 8 7/8 | 225,43 | 7/16 | 11,11 | 10 | 254,00 | 3/8 | 9,53 | - | - |
| 861972180 | 734 | 7 3/4 | 196,85 | 9 7/8 | 250,83 | 17 1/2 | 444,50 | 14 1/2 | 368,30 | 5/8 | 15,88 | 8 7/8 | 225,43 | 1/2 | 12,70 | 10 | 254,00 | 3/8 | 9,53 | 126 | 57,2 |
| — | 778 | 7 7/8 | 200,03 | 10 | 254,00 | 17 1/2 | 444,50 | 14 7/8 | 377,76 | 5/8 | 15,88 | 9 1/8 | 231,78 | 7/16 | 11,11 | 10 3/8 | 263,53 | 3/8 | 9,53 | - | - |
| 862042180 | HARDY | 8 | 203,20 | 10 1/4 | 260,35 | 20 | 508,00 | 14 7/8 | 377,76 | 5/8 | 15,88 | 9 1/4 | 234,95 | 1/2 | 12,70 | 10 3/8 | 263,53 | 3/8 | 9,53 | 145 | 65,8 |
| — | 818 | 8 1/8 | 206,38 | 10 3/8 | 263,53 | 20 | 508,00 | 14 7/8 | 377,76 | 5/8 | 15,88 | 9 3/8 | 238,13 | 1/2 | 12,70 | 10 3/8 | 263,53 | 3/8 | 9,53 | - | - |
| 862102180 | 814 | 8 1/4 | 209,55 | 10 1/2 | 266,70 | 20 | 508,00 | 15 1/4 | 387,35 | 5/8 | 15,88 | 9 1/2 | 241,30 | 1/2 | 12,70 | 10 3/4 | 273,05 | 3/8 | 9,53 | 157 | 71,2 |
| — | 838 | 8 3/8 | 212,73 | 10 5/8 | 269,88 | 20 | 508,00 | 15 1/4 | 387,35 | 5/8 | 15,88 | 9 5/8 | 244,48 | 1/2 | 12,70 | 10 3/4 | 273,05 | 3/8 | 9,53 | 162 | 73,5 |
| 862172180 | 812 | 8 1/2 | 215,90 | 10 3/4 | 273,05 | 20 | 508,00 | 15 1/4 | 387,35 | 5/8 | 15,88 | 9 3/4 | 247,65 | 1/2 | 12,70 | 10 3/4 | 273,05 | 3/8 | 9,53 | 162 | 73,5 |
| — | 858 | 8 5/8 | 219,08 | 10 7/8 | 276,23 | 20 | 508,00 | 15 5/8 | 396,88 | 3/4 | 19,05 | 9 7/8 | 250,83 | 1/2 | 12,70 | 11 1/8 | 282,58 | 3/8 | 9,53 | - | - |
| 862232180 | 834 | 8 3/4 | 222,25 | 11 | 279,40 | 20 | 508,00 | 15 5/8 | 396,88 | 3/4 | 19,05 | 10 | 254,00 | 1/2 | 12,70 | 11 1/8 | 282,58 | 3/8 | 9,53 | 170 | 77,1 |
| — | 878 | 8 7/8 | 225,43 | 11 1/8 | 282,58 | 20 | 508,00 | 15 5/8 | 396,88 | 3/4 | 19,05 | 10 1/8 | 257,18 | 1/2 | 12,70 | 11 1/8 | 282,58 | 3/8 | 9,53 | - | - |
| 862292180 | 900 | 9 | 228,60 | 11 1/4 | 285,75 | 22 1/2 | 571,50 | 16 | 406,40 | 3/4 | 19,05 | 10 1/4 | 260,35 | 1/2 | 12,70 | 11 1/2 | 292,10 | 3/8 | 9,53 | 193 | 87,5 |
| — | 918 | 9 1/8 | 231,78 | 11 3/8 | 288,93 | 22 1/2 | 571,50 | 16 | 406,40 | 3/4 | 19,05 | 10 3/8 | 263,53 | 1/2 | 12,70 | 11 1/2 | 292,10 | 3/8 | 9,53 | - | - |
| 862362180 | INLET | 9 1/4 | 234,95 | 11 1/2 | 292,10 | 22 1/2 | 571,50 | 16 | 406,40 | 3/4 | 19,05 | 10 1/2 | 266,70 | 1/2 | 12,70 | 11 1/2 | 292,10 | 3/8 | 9,53 | 200 | 90,7 |
| — | 938 | 9 3/8 | 238,13 | 11 5/8 | 295,28 | 22 1/2 | 571,50 | 16 3/8 | 415,93 | 3/4 | 19,05 | 10 5/8 | 269,88 | 1/2 | 12,70 | 11 7/8 | 301,63 | 3/8 | 9,53 | - | - |
| 862422180 | 912 | 9 1/2 | 241,30 | 11 3/4 | 298,45 | 22 1/2 | 571,50 | 16 3/8 | 415,93 | 3/4 | 19,05 | 10 3/4 | 273,05 | 1/2 | 12,70 | 11 7/8 | 301,63 | 3/8 | 9,53 | 205 | 93,0 |

REMARQUE : Les dimensions des paliers de chaque référence se poursuivent sur les deux pages



- A = DIAMÈTRE DE L'ARBRE
- B = DIAMÈTRE EXTÉRIEUR
- C = LONGUEUR
- D = DIAMÈTRE DE COLLETTTE
- E = ÉPAISSEUR DE COLLETTTE
- F = Ø INTÉRIEUR DU MÉTAL
- G = ÉPAISSEUR DE MÉTAL
- M = DIAMÈTRE DE PILOTE
- N = ÉPAISSEUR DE PILOTE



| Référence | Code | A | | B | | C | | D | | E | | F | | G | | M | | N | | Poids brut | |
|-----------|-------|--------|--------|--------|--------|--------|--------|--------|--------|-------|-------|--------|--------|-------|-------|--------|--------|-------|------|------------|-------|
| | | pouce | mm | pouce | mm | pouce | mm | pouce | mm | pouce | mm | pouce | mm | pouce | mm | pouce | mm | pouce | mm | lb | kg |
| 862452182 | 958 | 9 5/8 | 244,48 | 11 7/8 | 301,63 | 22 1/2 | 571,50 | 16 3/8 | 415,93 | 3/4 | 19,05 | 10 7/8 | 276,23 | 1/2 | 12,70 | 11 7/8 | 301,63 | 3/8 | 9,53 | - | - |
| 862482180 | 934 | 9 3/4 | 247,65 | 12 1/8 | 307,98 | 22 1/2 | 571,50 | 16 7/8 | 428,56 | 3/4 | 19,05 | 11 | 279,40 | 9/16 | 14,29 | 12 3/8 | 314,33 | 3/8 | 9,53 | 217 | 98,4 |
| 862522180 | 978 | 9 7/8 | 250,83 | 12 1/4 | 311,15 | 22 1/2 | 571,50 | 16 7/8 | 428,56 | 3/4 | 19,05 | 11 1/8 | 282,58 | 9/16 | 14,29 | 12 3/8 | 314,33 | 3/8 | 9,53 | - | - |
| 862552180 | 1000 | 10 | 254,00 | 12 3/8 | 314,33 | 25 | 635,00 | 16 7/8 | 428,56 | 3/4 | 19,05 | 11 1/4 | 285,75 | 9/16 | 14,29 | 12 3/8 | 314,33 | 3/8 | 9,53 | 240 | 108,9 |
| — | 1018 | 10 1/8 | 257,18 | 12 1/2 | 317,50 | 25 | 635,00 | 17 7/8 | 453,96 | 3/4 | 19,05 | 11 3/8 | 288,93 | 9/16 | 14,29 | 12 3/4 | 323,85 | 3/8 | 9,53 | - | - |
| 862612180 | 1014 | 10 1/4 | 260,35 | 12 5/8 | 320,68 | 25 | 635,00 | 17 7/8 | 453,96 | 3/4 | 19,05 | 11 1/2 | 292,10 | 9/16 | 14,29 | 12 3/4 | 323,85 | 3/8 | 9,53 | 244 | 110,7 |
| — | 1038 | 10 3/8 | 263,53 | 12 3/4 | 323,85 | 25 | 635,00 | 17 7/8 | 453,96 | 3/4 | 19,05 | 11 5/8 | 295,28 | 9/16 | 14,29 | 12 3/4 | 323,85 | 3/8 | 9,53 | - | - |
| 862682180 | 1012 | 10 1/2 | 266,70 | 12 7/8 | 327,03 | 25 | 635,00 | 18 1/4 | 463,55 | 3/4 | 19,05 | 11 3/4 | 298,45 | 9/16 | 14,29 | 13 1/8 | 333,38 | 3/8 | 9,53 | 247 | 112,0 |
| — | 1058 | 10 5/8 | 269,88 | 13 | 330,20 | 25 | 635,00 | 18 1/4 | 463,55 | 3/4 | 19,05 | 11 7/8 | 301,63 | 9/16 | 14,29 | 13 1/8 | 333,38 | 3/8 | 9,53 | - | - |
| 862742180 | JOLLY | 10 3/4 | 273,05 | 13 1/8 | 333,38 | 25 | 635,00 | 18 1/4 | 463,55 | 3/4 | 19,05 | 12 | 304,80 | 9/16 | 14,29 | 13 1/8 | 333,38 | 3/8 | 9,53 | 250 | 113,4 |
| — | 1078 | 10 7/8 | 276,23 | 13 1/4 | 336,55 | 25 | 635,00 | 18 5/8 | 473,08 | 3/4 | 19,05 | 12 1/8 | 307,98 | 9/16 | 14,29 | 13 1/2 | 342,90 | 3/8 | 9,53 | - | - |
| 862802180 | KETCH | 11 | 279,40 | 13 1/2 | 342,90 | 27 1/2 | 698,50 | 18 5/8 | 473,08 | 3/4 | 19,05 | 12 3/8 | 314,33 | 9/16 | 14,29 | 13 1/2 | 342,90 | 3/8 | 9,53 | 300 | 136,1 |
| — | 1118 | 11 1/8 | 282,58 | 13 5/8 | 346,08 | 27 1/2 | 698,50 | 18 5/8 | 473,08 | 3/4 | 19,05 | 12 1/2 | 317,50 | 9/16 | 14,29 | 13 1/2 | 342,90 | 3/8 | 9,53 | - | - |
| 862872180 | 1114 | 11 1/4 | 285,75 | 13 3/4 | 349,25 | 27 1/2 | 698,50 | 19 | 482,60 | 3/4 | 19,05 | 12 5/8 | 320,68 | 9/16 | 14,29 | 13 7/8 | 352,43 | 3/8 | 9,53 | 312 | 141,5 |
| — | 1138 | 11 3/8 | 288,93 | 14 | 355,60 | 27 1/2 | 698,50 | 19 | 482,60 | 3/4 | 19,05 | 12 3/4 | 323,85 | 5/8 | 15,88 | 13 7/8 | 352,43 | 3/8 | 9,53 | - | - |
| 862932180 | 1112 | 11 1/2 | 292,10 | 14 1/8 | 358,78 | 27 1/2 | 698,50 | 19 | 482,60 | 3/4 | 19,05 | 12 7/8 | 327,03 | 5/8 | 15,88 | 13 7/8 | 352,43 | 3/8 | 9,53 | 326 | 147,9 |
| — | 1158 | 11 5/8 | 295,28 | 14 1/4 | 361,95 | 27 1/2 | 698,50 | 19 3/8 | 492,13 | 3/4 | 19,05 | 13 | 330,20 | 5/8 | 15,88 | 14 1/8 | 358,78 | 3/8 | 9,53 | - | - |
| 862992180 | 1134 | 11 3/4 | 298,45 | 14 3/8 | 365,13 | 27 1/2 | 698,50 | 19 3/8 | 492,13 | 3/4 | 19,05 | 13 1/8 | 333,38 | 5/8 | 15,88 | 14 1/8 | 358,78 | 3/8 | 9,53 | 335 | 152,0 |
| — | 1178 | 11 7/8 | 301,63 | 14 1/2 | 368,30 | 27 1/2 | 698,50 | 19 3/8 | 492,13 | 3/4 | 19,05 | 13 1/4 | 336,55 | 5/8 | 15,88 | 14 1/8 | 358,78 | 3/8 | 9,53 | - | - |
| 863062180 | 1200 | 12 | 304,80 | 14 3/4 | 374,65 | 30 | 762,00 | 19 3/4 | 501,65 | 3/4 | 19,05 | 13 1/2 | 342,90 | 5/8 | 15,88 | 14 1/2 | 368,30 | 3/8 | 9,53 | 360 | 163,3 |
| 863092180 | 1218 | 12 1/8 | 307,98 | 14 7/8 | 377,83 | 30 | 762,00 | 19 3/4 | 501,65 | 3/4 | 19,05 | 13 5/8 | 346,08 | 5/8 | 15,88 | 14 1/2 | 368,30 | 3/8 | 9,53 | - | - |
| 863122180 | 1214 | 12 1/4 | 311,15 | 15 | 381,00 | 30 | 762,00 | 19 3/4 | 501,65 | 3/4 | 19,05 | 13 3/4 | 349,25 | 5/8 | 15,88 | 14 1/2 | 368,30 | 3/8 | 9,53 | 373 | 169,2 |
| 863152180 | 1238 | 12 3/8 | 314,33 | 15 1/8 | 384,18 | 30 | 762,00 | 20 1/8 | 511,18 | 7/8 | 22,23 | 13 7/8 | 352,43 | 5/8 | 15,88 | 15 1/8 | 384,18 | 3/8 | 9,53 | - | - |
| 863182180 | 1212 | 12 1/2 | 317,50 | 15 1/4 | 387,35 | 30 | 762,00 | 20 1/8 | 511,18 | 7/8 | 22,23 | 14 | 355,60 | 5/8 | 15,88 | 15 1/8 | 384,18 | 3/8 | 9,53 | 394 | 178,7 |
| 863222180 | 1258 | 12 5/8 | 320,68 | 15 3/8 | 390,53 | 30 | 762,00 | 20 1/8 | 511,18 | 7/8 | 22,23 | 14 1/8 | 358,78 | 5/8 | 15,88 | 15 1/8 | 384,18 | 3/8 | 9,53 | - | - |
| — | 1234 | 12 3/4 | 323,85 | 15 1/2 | 393,70 | 30 | 762,00 | 20 1/2 | 520,70 | 7/8 | 22,23 | 14 1/4 | 361,95 | 5/8 | 15,88 | 15 1/2 | 393,70 | 3/8 | 9,53 | - | - |
| — | 1278 | 12 7/8 | 327,03 | 15 5/8 | 396,88 | 30 | 762,00 | 20 1/2 | 520,70 | 7/8 | 22,23 | 14 3/8 | 365,13 | 5/8 | 15,88 | 15 1/2 | 393,70 | 3/8 | 9,53 | - | - |
| — | 1300 | 13 | 330,20 | 15 7/8 | 403,23 | 32 1/2 | 825,50 | 20 1/2 | 520,70 | 7/8 | 22,23 | 14 1/2 | 368,30 | 11/16 | 17,46 | 15 1/2 | 393,70 | 3/8 | 9,53 | - | - |
| — | 1318 | 13 1/8 | 333,38 | 16 | 406,40 | 32 1/2 | 825,50 | 21 | 533,40 | 7/8 | 22,23 | 14 5/8 | 371,48 | 11/16 | 17,46 | 15 3/4 | 400,05 | 3/8 | 9,53 | - | - |
| — | 1314 | 13 1/4 | 336,55 | 16 1/8 | 409,58 | 32 1/2 | 825,50 | 21 | 533,40 | 7/8 | 22,23 | 14 3/4 | 374,65 | 11/16 | 17,46 | 15 3/4 | 400,05 | 3/8 | 9,53 | - | - |
| — | 1338 | 13 3/8 | 339,73 | 16 1/4 | 412,75 | 32 1/2 | 825,50 | 21 | 533,40 | 7/8 | 22,23 | 14 7/8 | 377,83 | 11/16 | 17,46 | 15 3/4 | 400,05 | 3/8 | 9,53 | - | - |
| 863442181 | 1312 | 13 1/2 | 342,90 | 16 3/8 | 415,93 | 32 1/2 | 825,50 | 21 3/8 | 542,93 | 7/8 | 22,23 | 15 | 381,00 | 11/16 | 17,46 | 16 1/4 | 412,75 | 3/8 | 9,53 | - | - |
| 863472180 | 1358 | 13 5/8 | 346,08 | 16 1/2 | 419,10 | 32 1/2 | 825,50 | 21 3/8 | 542,93 | 7/8 | 22,23 | 15 1/8 | 384,18 | 11/16 | 17,46 | 16 1/4 | 412,75 | 3/8 | 9,53 | - | - |
| — | 1334 | 13 3/4 | 349,25 | 16 5/8 | 422,28 | 32 1/2 | 825,50 | 21 3/8 | 542,93 | 7/8 | 22,23 | 15 1/4 | 387,35 | 11/16 | 17,46 | 16 1/4 | 412,75 | 3/8 | 9,53 | - | - |
| — | 1378 | 13 7/8 | 352,43 | 16 3/4 | 425,45 | 32 1/2 | 825,50 | 21 3/4 | 552,45 | 7/8 | 22,23 | 15 3/8 | 390,53 | 11/16 | 17,46 | 16 5/8 | 422,28 | 3/8 | 9,53 | - | - |
| — | 1400 | 14 | 355,60 | 16 7/8 | 428,63 | 35 | 889,00 | 21 3/4 | 552,45 | 7/8 | 22,23 | 15 1/2 | 393,70 | 11/16 | 17,46 | 16 5/8 | 422,28 | 3/8 | 9,53 | - | - |
| — | 1418 | 14 1/8 | 358,78 | 17 | 431,80 | 35 | 889,00 | 21 3/4 | 552,45 | 7/8 | 22,23 | 15 5/8 | 396,88 | 11/16 | 17,46 | 16 5/8 | 422,28 | 3/8 | 9,53 | - | - |
| — | 1414 | 14 1/4 | 361,95 | 17 1/8 | 434,98 | 35 | 889,00 | 22 1/8 | 561,98 | 7/8 | 22,23 | 15 3/4 | 400,05 | 11/16 | 17,46 | 17 1/4 | 438,15 | 3/8 | 9,53 | - | - |
| — | 1438 | 14 3/8 | 365,13 | 17 1/4 | 438,15 | 35 | 889,00 | 22 1/8 | 561,98 | 7/8 | 22,23 | 15 7/8 | 403,23 | 11/16 | 17,46 | 17 1/4 | 438,15 | 3/8 | 9,53 | - | - |
| — | 1412 | 14 1/2 | 368,30 | 17 1/2 | 444,50 | 35 | 889,00 | 22 1/8 | 561,98 | 7/8 | 22,23 | 16 | 406,40 | 3/4 | 19,05 | 17 1/4 | 438,15 | 3/8 | 9,53 | - | - |
| — | 1458 | 14 5/8 | 371,48 | 17 5/8 | 447,68 | 35 | 889,00 | 22 1/2 | 571,50 | 7/8 | 22,23 | 16 1/8 | 409,58 | 3/4 | 19,05 | 17 1/2 | 444,50 | 3/8 | 9,53 | - | - |
| — | 1434 | 14 3/4 | 374,65 | 17 3/4 | 450,85 | 35 | 889,00 | 22 1/2 | 571,50 | 7/8 | 22,23 | 16 1/4 | 412,75 | 3/4 | 19,05 | 17 1/2 | 444,50 | 3/8 | 9,53 | - | - |
| — | 1478 | 14 7/8 | 377,83 | 17 7/8 | 454,03 | 35 | 889,00 | 22 3/4 | 577,85 | 7/8 | 22,23 | 16 3/8 | 415,93 | 3/4 | 19,05 | 17 3/4 | 450,85 | 3/8 | 9,53 | - | - |
| — | 1500 | 15 | 381,00 | 18 | 457,20 | 35 | 889,00 | 22 3/4 | 577,85 | 7/8 | 22,23 | 16 1/2 | 419,10 | 3/4 | 19,05 | 17 3/4 | 450,85 | 3/8 | 9,53 | - | - |

REMARQUE : Les dimensions des paliers de chaque référence se poursuivent sur les deux pages

LAITON NAVAL À COLLETTTE

Paliers divisés à collerette en laiton naval

TUBE D'ÉTAMBOT AVANT DIVISÉ



PILOTE MÂLE POUR ENGAGEMENT DANS LE LOGEMENT DU PRESSE-ÉTOUPE

De qualité technique identique à celle des autres paliers en laiton naval Johnson Cutless®, ces paliers à collerette pour installation à l'avant du tube d'étambot avancé ont un pilote mâle conçu pour s'engager dans le logement femelle de la collerette du presse-étoupe. Le presse-étoupe comporte une entrée d'eau pour la lubrification des paliers.

Les modèles divisés facilitent la pose et le remplacement. Un espace suffisant est nécessaire pour déplacer suffisamment le presse-étoupe vers l'avant de façon à permettre la dépose du palier avant du tube d'étambot. L'espace prévu doit être égal à la somme des longueurs du palier avant de tube d'étambot et du presse-étoupe, plus 5 cm. Consultez l'usine si les dimensions sont inférieures à celles spécifiées.

PALIER HOMOLOGUÉS :

Les paliers à collerette en laiton naval Johnson Cutless® sont conformes à la spécification militaire MIL-DTL-17901C (SH) Classe II type moulé pleine longueur. Les collerettes sont fournies NON PERCÉES, sauf spécification contraire. Reportez-vous à la page 18 pour les « schémas de perçage ».

REMARQUE : Pour les dimensions des presse-étoupe Johnson, contactez Duramax Marine® LLC.

PRÉCAUTIONS :

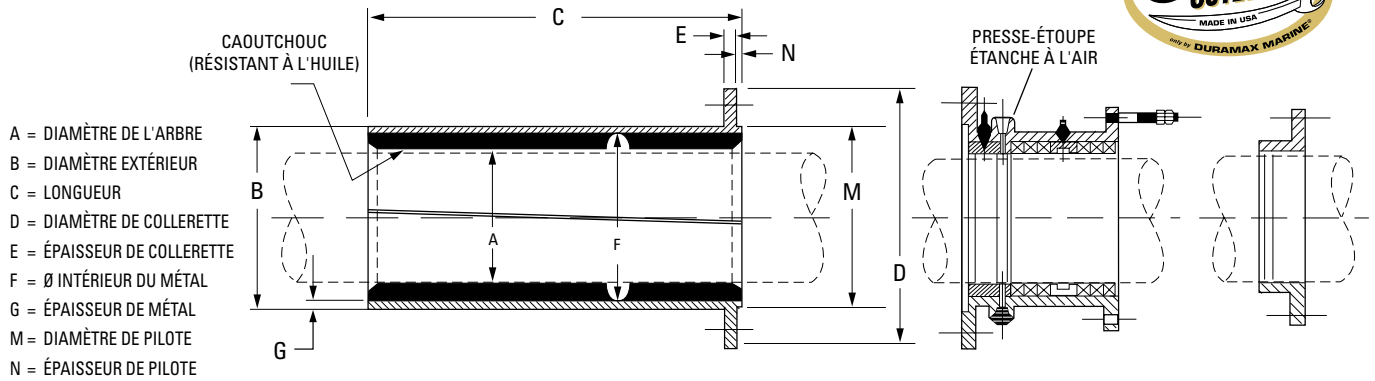
Quand le palier doit être monté par thermorétraction, le refroidissement doit être assuré progressivement et sans descendre en dessous de -28 °C dans un congélateur ou à l'aide de glace ordinaire (ET NON PAS DE GLACE SÈCHE). REMARQUE : Les heurts ou chocs sur le palier à l'état refroidi peuvent entraîner une séparation du caoutchouc de la coquille.

Paliers homologués : Les paliers à collerette en laiton naval Johnson Cutless® sont conformes à la spécification militaire MIL-DTL-17901C (SH) Classe II type moulé pleine longueur et sont pleinement homologués par type par l'American Bureau of Shipping.

| Référence | Code | A Diamètre de l'arbre | | B Diamètre extérieur | | C Longueur | | D Diamètre de collerette | | E Épaisseur de collerette | | F Ø intérieur du métal | | G Épaisseur de métal | | M Diamètre de pilote | | N Épaisseur de pilote | | Poids brut | |
|-----------|-------|--------------------------|--------|-------------------------|--------|---------------|--------|-----------------------------|--------|------------------------------|-------|---------------------------|--------|-------------------------|-------|-------------------------|--------|--------------------------|------|------------|----|
| | | pouce | mm | pouce | mm | pouce | mm | pouce | mm | pouce | mm | pouce | mm | pouce | mm | pouce | mm | pouce | mm | lb | kg |
| 861532190 | FLAKE | 6 | 152,40 | 8 3/4 | 222,25 | 20 | 508,00 | 11 5/8 | 295,28 | 5/8 | 15,88 | 7 | 177,80 | 7/8 | 22,23 | 8 | 203,20 | 1/4 | 6,35 | - | - |
| - | 600 | 6 | 152,40 | 7 7/8 | 200,03 | 15 | 381,00 | 12 1/4 | 311,15 | 9/16 | 14,29 | 7 | 177,80 | 7/16 | 11,11 | 8 | 203,20 | 3/8 | 9,53 | - | - |
| - | 618 | 6 1/8 | 155,58 | 8 | 203,20 | 15 | 381,00 | 12 1/4 | 311,15 | 9/16 | 14,29 | 7 1/8 | 180,98 | 7/16 | 11,11 | 8 | 203,20 | 3/8 | 9,53 | - | - |
| - | 614 | 6 1/4 | 158,75 | 8 1/8 | 206,38 | 15 | 381,00 | 12 5/8 | 320,68 | 9/16 | 14,29 | 7 1/4 | 184,15 | 7/16 | 11,11 | 8 3/8 | 212,73 | 3/8 | 9,53 | - | - |
| 861622190 | 638 | 6 3/8 | 161,93 | 8 1/4 | 209,55 | 15 | 381,00 | 12 5/8 | 320,68 | 9/16 | 14,29 | 7 3/8 | 187,33 | 7/16 | 11,11 | 8 3/8 | 212,73 | 3/8 | 9,53 | - | - |
| 861662190 | 612 | 6 1/2 | 165,10 | 8 3/8 | 212,73 | 15 | 381,00 | 13 1/2 | 342,90 | 5/8 | 15,88 | 7 1/2 | 190,50 | 7/16 | 11,11 | 8 5/8 | 219,08 | 3/8 | 9,53 | - | - |
| - | 658 | 6 5/8 | 168,28 | 8 5/8 | 219,08 | 15 | 381,00 | 13 1/2 | 342,90 | 5/8 | 15,88 | 7 5/8 | 193,68 | 1/2 | 12,70 | 8 5/8 | 219,08 | 3/8 | 9,53 | - | - |
| 861722190 | 634 | 6 3/4 | 171,45 | 8 7/8 | 225,43 | 15 | 381,00 | 13 3/4 | 349,25 | 5/8 | 15,88 | 7 7/8 | 200,03 | 1/2 | 12,70 | 9 | 228,60 | 3/8 | 9,53 | - | - |
| - | 678 | 6 7/8 | 174,63 | 9 | 228,60 | 15 | 381,00 | 13 3/4 | 349,25 | 5/8 | 15,88 | 8 | 203,20 | 1/2 | 12,70 | 9 | 228,60 | 3/8 | 9,53 | - | - |
| - | 700 | 7 | 177,80 | 9 1/8 | 231,78 | 17 1/2 | 444,50 | 13 3/4 | 349,25 | 5/8 | 15,88 | 8 1/8 | 206,38 | 1/2 | 12,70 | 9 | 228,60 | 3/8 | 9,53 | - | - |
| - | 718 | 7 1/8 | 180,98 | 9 1/4 | 234,95 | 17 1/2 | 444,50 | 14 1/8 | 358,78 | 5/8 | 15,88 | 8 1/4 | 209,55 | 1/2 | 12,70 | 9 5/8 | 244,48 | 3/8 | 9,53 | - | - |
| - | 714 | 7 1/4 | 184,15 | 9 3/8 | 238,13 | 17 1/2 | 444,50 | 14 1/8 | 358,78 | 5/8 | 15,88 | 8 3/8 | 212,73 | 1/2 | 12,70 | 9 5/8 | 244,48 | 3/8 | 9,53 | - | - |
| - | 738 | 7 3/8 | 187,33 | 9 5/8 | 244,48 | 17 1/2 | 444,50 | 14 1/8 | 358,78 | 5/8 | 15,88 | 8 5/8 | 219,08 | 1/2 | 12,70 | 9 5/8 | 244,48 | 3/8 | 9,53 | - | - |
| 861912190 | 712 | 7 1/2 | 190,50 | 9 3/4 | 247,65 | 17 1/2 | 444,50 | 14 1/2 | 368,30 | 5/8 | 15,88 | 8 3/4 | 222,25 | 1/2 | 12,70 | 10 | 254,00 | 3/8 | 9,53 | - | - |
| - | 758 | 7 5/8 | 193,68 | 9 7/8 | 250,83 | 17 1/2 | 444,50 | 14 1/2 | 368,30 | 5/8 | 15,88 | 8 7/8 | 225,43 | 1/2 | 12,70 | 10 | 254,00 | 3/8 | 9,53 | - | - |
| - | 734 | 7 3/4 | 196,85 | 10 | 254,00 | 17 1/2 | 444,50 | 14 1/2 | 368,30 | 5/8 | 15,88 | 9 | 228,60 | 1/2 | 12,70 | 10 | 254,00 | 3/8 | 9,53 | - | - |
| - | 778 | 7 7/8 | 200,03 | 10 1/8 | 257,18 | 17 1/2 | 444,50 | 14 7/8 | 377,83 | 5/8 | 15,88 | 9 1/8 | 231,78 | 1/2 | 12,70 | 10 3/8 | 263,53 | 3/8 | 9,53 | - | - |
| - | 800 | 8 | 203,20 | 10 3/8 | 263,53 | 20 | 508,00 | 14 7/8 | 377,83 | 5/8 | 15,88 | 9 1/4 | 234,95 | 9/16 | 14,29 | 10 3/8 | 263,53 | 3/8 | 9,53 | - | - |
| - | 818 | 8 1/8 | 206,38 | 10 1/2 | 266,70 | 20 | 508,00 | 14 7/8 | 377,83 | 5/8 | 15,88 | 9 3/8 | 238,13 | 9/16 | 14,29 | 10 3/8 | 263,53 | 3/8 | 9,53 | - | - |
| - | 814 | 8 1/4 | 209,55 | 10 5/8 | 269,88 | 20 | 508,00 | 15 1/4 | 387,35 | 5/8 | 15,88 | 9 1/2 | 241,30 | 9/16 | 14,29 | 10 3/4 | 273,05 | 3/8 | 9,53 | - | - |
| - | 838 | 8 3/8 | 212,73 | 10 3/4 | 273,05 | 20 | 508,00 | 15 1/4 | 387,35 | 5/8 | 15,88 | 9 5/8 | 244,48 | 9/16 | 14,29 | 10 3/4 | 273,05 | 3/8 | 9,53 | - | - |
| - | 812 | 8 1/2 | 215,90 | 10 7/8 | 276,23 | 20 | 508,00 | 15 1/4 | 387,35 | 5/8 | 15,88 | 9 3/4 | 247,65 | 9/16 | 14,29 | 10 3/4 | 273,05 | 3/8 | 9,53 | - | - |
| 862202190 | 858 | 8 5/8 | 219,08 | 11 | 279,40 | 20 | 508,00 | 15 5/8 | 396,88 | 3/4 | 19,05 | 9 7/8 | 250,83 | 9/16 | 14,29 | 11 1/8 | 282,58 | 3/8 | 9,53 | - | - |
| - | 834 | 8 3/4 | 222,25 | 11 1/8 | 282,58 | 20 | 508,00 | 15 5/8 | 396,88 | 3/4 | 19,05 | 10 | 254,00 | 9/16 | 14,29 | 11 1/8 | 282,58 | 3/8 | 9,53 | - | - |
| 862262190 | 878 | 8 7/8 | 225,43 | 11 1/4 | 285,75 | 20 | 508,00 | 15 5/8 | 396,88 | 3/4 | 19,05 | 10 1/8 | 257,18 | 9/16 | 14,29 | 11 1/8 | 282,58 | 3/8 | 9,53 | - | - |
| - | 900 | 9 | 228,60 | 11 3/8 | 288,93 | 22 1/2 | 571,50 | 16 | 406,40 | 3/4 | 19,05 | 10 1/4 | 260,35 | 9/16 | 14,29 | 11 1/2 | 292,10 | 3/8 | 9,53 | - | - |
| - | 918 | 9 1/8 | 231,78 | 11 1/2 | 292,10 | 22 1/2 | 571,50 | 16 | 406,40 | 3/4 | 19,05 | 10 3/8 | 263,53 | 9/16 | 14,29 | 11 1/2 | 292,10 | 3/8 | 9,53 | - | - |
| - | 914 | 9 1/4 | 234,95 | 11 5/8 | 295,28 | 22 1/2 | 571,50 | 16 | 406,40 | 3/4 | 19,05 | 10 1/2 | 266,70 | 9/16 | 14,29 | 11 1/2 | 292,10 | 3/8 | 9,53 | - | - |
| - | 938 | 9 3/8 | 238,13 | 11 3/4 | 298,45 | 22 1/2 | 571,50 | 16 3/8 | 415,93 | 3/4 | 19,05 | 10 5/8 | 369,88 | 9/16 | 14,29 | 11 7/8 | 301,63 | 3/8 | 9,53 | - | - |
| - | 912 | 9 1/2 | 241,30 | 11 3/4 | 298,45 | 22 1/2 | 571,50 | 16 3/8 | 415,93 | 3/4 | 19,05 | 10 3/4 | 273,05 | 9/16 | 14,29 | 11 7/8 | 301,63 | 3/8 | 9,53 | - | - |
| - | 958 | 9 5/8 | 244,48 | 12 | 304,80 | 22 1/2 | 571,50 | 16 3/8 | 415,93 | 3/4 | 19,05 | 10 7/8 | 276,23 | 9/16 | 14,29 | 11 7/8 | 301,63 | 3/8 | 9,53 | - | - |
| - | 934 | 9 3/4 | 247,65 | 12 1/4 | 311,15 | 22 1/2 | 571,50 | 16 7/8 | 428,63 | 3/4 | 19,05 | 11 | 279,40 | 5/8 | 15,88 | 12 3/8 | 314,33 | 3/8 | 9,53 | - | - |
| - | 978 | 9 7/8 | 250,83 | 12 3/8 | 314,33 | 22 1/2 | 571,50 | 16 7/8 | 428,63 | 3/4 | 19,05 | 11 1/8 | 282,58 | 5/8 | 15,88 | 12 3/8 | 314,33 | 3/8 | 9,53 | - | - |
| - | 1000 | 10 | 254,00 | 12 1/2 | 317,50 | 25 | 635,00 | 16 7/8 | 428,63 | 3/4 | 19,05 | 11 1/4 | 285,75 | 5/8 | 15,88 | 12 3/8 | 314,33 | 3/8 | 9,53 | - | - |
| - | 1018 | 10 1/8 | 257,18 | 12 5/8 | 320,68 | 25 | 635,00 | 17 7/8 | 454,03 | 3/4 | 19,05 | 11 3/8 | 288,93 | 5/8 | 15,88 | 12 3/4 | 323,85 | 3/8 | 9,53 | - | - |
| - | 1014 | 10 1/4 | 260,35 | 12 3/4 | 323,85 | 25 | 635,00 | 17 7/8 | 454,03 | 3/4 | 19,05 | 11 1/2 | 292,10 | 5/8 | 15,88 | 12 3/4 | 323,85 | 3/8 | 9,53 | - | - |
| - | 1038 | 10 3/8 | 263,53 | 12 7/8 | 327,03 | 25 | 635,00 | 17 7/8 | 454,03 | 3/4 | 19,05 | 11 5/8 | 295,28 | 5/8 | 15,88 | 12 3/4 | 323,85 | 3/8 | 9,53 | - | - |

REMARQUE : Les dimensions des paliers de chaque référence se poursuivent sur les deux pages

LAITON NAVAL À COLLERETTE



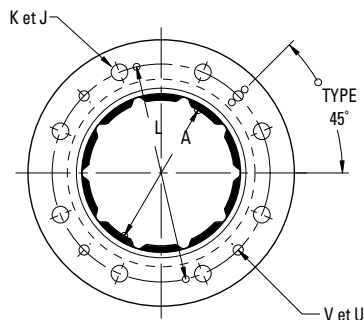
Pour faciliter le montage et la dépose du palier — séparer sur le cône comme suit :
 Séparation au-dessus ou au-dessous de l'axe, à l'extrémité : Longueur de palier 1/16 Jusqu'à 36 po de longueur inclus



| Référence | Code | A Diamètre de l'arbre | | B Diamètre extérieur | | C Longueur | | D Diamètre de collerette | | E Épaisseur de collerette | | F Ø intérieur du métal | | G Épaisseur de métal | | M Diamètre de pilote | | N Épaisseur de pilote | | Poids brut | |
|-----------|------|--------------------------|--------|-------------------------|--------|---------------|--------|-----------------------------|--------|------------------------------|-------|---------------------------|--------|-------------------------|-------|-------------------------|--------|--------------------------|------|------------|----|
| | | pouce | mm | pouce | mm | pouce | mm | pouce | mm | pouce | mm | pouce | mm | pouce | mm | pouce | mm | pouce | mm | lb | kg |
| - | 1012 | 10 1/2 | 266,70 | 13 | 330,20 | 25 | 635,00 | 18 1/4 | 463,55 | 3/4 | 19,05 | 11 3/4 | 298,45 | 5/8 | 15,88 | 13 1/8 | 333,38 | 3/8 | 9,53 | - | - |
| - | 1058 | 10 5/8 | 269,88 | 13 1/8 | 333,38 | 25 | 635,00 | 18 1/4 | 463,55 | 3/4 | 19,05 | 11 7/8 | 301,63 | 5/8 | 15,88 | 13 1/8 | 333,38 | 3/8 | 9,53 | - | - |
| - | 1034 | 10 3/4 | 273,05 | 13 1/4 | 336,55 | 25 | 635,00 | 18 1/4 | 463,55 | 3/4 | 19,05 | 12 | 304,80 | 5/8 | 15,88 | 13 1/8 | 333,38 | 3/8 | 9,53 | - | - |
| - | 1078 | 10 7/8 | 276,23 | 13 3/8 | 339,73 | 25 | 635,00 | 18 5/8 | 473,08 | 3/4 | 19,05 | 12 1/8 | 307,98 | 5/8 | 15,88 | 13 1/2 | 342,90 | 3/8 | 9,53 | - | - |
| - | 1100 | 11 | 279,40 | 13 5/8 | 346,08 | 27 1/2 | 698,50 | 18 5/8 | 473,08 | 3/4 | 19,05 | 12 3/8 | 314,33 | 5/8 | 15,88 | 13 1/2 | 342,90 | 3/8 | 9,53 | - | - |
| - | 1118 | 11 1/8 | 282,58 | 13 3/4 | 349,25 | 27 1/2 | 698,50 | 18 5/8 | 473,08 | 3/4 | 19,05 | 12 1/2 | 317,50 | 5/8 | 15,88 | 13 1/2 | 342,90 | 3/8 | 9,53 | - | - |
| - | 1114 | 11 1/4 | 285,75 | 13 7/8 | 352,43 | 27 1/2 | 698,50 | 19 | 482,60 | 3/4 | 19,05 | 12 5/8 | 320,68 | 5/8 | 15,88 | 13 7/8 | 352,43 | 3/8 | 9,53 | - | - |
| - | 1138 | 11 3/8 | 288,93 | 14 1/8 | 358,78 | 27 1/2 | 698,50 | 19 | 482,60 | 3/4 | 19,05 | 12 3/4 | 323,85 | 11/16 | 17,46 | 13 7/8 | 352,43 | 3/8 | 9,53 | - | - |
| - | 1112 | 11 1/2 | 292,10 | 14 1/4 | 361,95 | 27 1/2 | 698,50 | 19 | 482,60 | 3/4 | 19,05 | 12 7/8 | 327,03 | 11/16 | 17,46 | 13 7/8 | 352,43 | 3/8 | 9,53 | - | - |
| - | 1158 | 11 5/8 | 295,28 | 14 3/8 | 365,13 | 27 1/2 | 698,50 | 19 3/8 | 492,13 | 3/4 | 19,05 | 13 | 330,20 | 11/16 | 17,46 | 14 1/8 | 358,78 | 3/8 | 9,53 | - | - |
| - | 1134 | 11 3/4 | 298,45 | 14 1/2 | 368,30 | 27 1/2 | 698,50 | 19 3/8 | 492,13 | 3/4 | 19,05 | 13 1/8 | 333,38 | 11/16 | 17,46 | 14 1/8 | 358,78 | 3/8 | 9,53 | - | - |
| - | 1178 | 11 7/8 | 301,63 | 14 5/8 | 371,48 | 27 1/2 | 698,50 | 19 3/8 | 492,13 | 3/4 | 19,05 | 13 1/4 | 336,55 | 11/16 | 17,46 | 14 1/8 | 358,78 | 3/8 | 9,53 | - | - |
| - | 1200 | 12 | 304,80 | 14 7/8 | 377,83 | 30 | 762,00 | 19 3/4 | 501,65 | 3/4 | 19,05 | 13 1/2 | 342,90 | 11/16 | 17,46 | 14 1/2 | 368,30 | 3/8 | 9,53 | - | - |
| - | 1218 | 12 1/8 | 307,98 | 15 | 381,00 | 30 | 762,00 | 19 3/4 | 501,65 | 3/4 | 19,05 | 13 5/8 | 346,08 | 11/16 | 17,46 | 14 1/2 | 368,30 | 3/8 | 9,53 | - | - |
| - | 1214 | 12 1/4 | 311,15 | 15 1/8 | 384,18 | 30 | 762,00 | 19 3/4 | 501,65 | 3/4 | 19,05 | 13 3/4 | 349,25 | 11/16 | 17,46 | 14 1/2 | 368,30 | 3/8 | 9,53 | - | - |
| - | 1238 | 12 3/8 | 314,33 | 15 1/4 | 387,35 | 30 | 762,00 | 20 1/8 | 511,18 | 7/8 | 22,23 | 13 7/8 | 352,43 | 11/16 | 17,46 | 15 1/8 | 384,18 | 3/8 | 9,53 | - | - |
| 863182190 | 1212 | 12 1/2 | 317,50 | 15 3/8 | 390,53 | 30 | 762,00 | 20 1/8 | 511,18 | 7/8 | 22,23 | 14 | 355,60 | 11/16 | 17,46 | 15 1/8 | 384,18 | 3/8 | 9,53 | - | - |
| - | 1258 | 12 5/8 | 320,68 | 15 1/2 | 393,70 | 30 | 762,00 | 20 1/8 | 511,18 | 7/8 | 22,23 | 14 1/8 | 358,78 | 11/16 | 17,46 | 15 1/8 | 384,18 | 3/8 | 9,53 | - | - |
| - | 1234 | 12 3/4 | 323,85 | 15 5/8 | 396,88 | 30 | 762,00 | 20 1/2 | 520,70 | 7/8 | 22,23 | 14 1/4 | 361,95 | 11/16 | 17,46 | 15 1/2 | 393,70 | 3/8 | 9,53 | - | - |
| - | 1278 | 12 7/8 | 327,03 | 15 3/4 | 400,05 | 30 | 762,00 | 20 1/2 | 520,70 | 7/8 | 22,23 | 14 3/8 | 365,13 | 11/16 | 17,46 | 15 1/2 | 393,70 | 3/8 | 9,53 | - | - |
| - | 1300 | 13 | 330,20 | 16 | 406,40 | 32 1/2 | 825,50 | 20 1/2 | 520,70 | 7/8 | 22,23 | 14 1/2 | 368,30 | 3/4 | 19,05 | 15 1/2 | 393,70 | 3/8 | 9,53 | - | - |
| - | 1318 | 13 1/8 | 333,38 | 16 1/8 | 409,58 | 32 1/2 | 825,50 | 21 | 533,40 | 7/8 | 22,23 | 14 5/8 | 371,48 | 3/4 | 19,05 | 15 3/4 | 400,05 | 3/8 | 9,53 | - | - |
| - | 1314 | 13 1/4 | 336,55 | 16 1/4 | 412,75 | 32 1/2 | 825,50 | 21 | 533,40 | 7/8 | 22,23 | 14 3/4 | 374,65 | 3/4 | 19,05 | 15 3/4 | 400,05 | 3/8 | 9,53 | - | - |
| - | 1338 | 13 3/8 | 339,73 | 16 3/8 | 415,93 | 32 1/2 | 825,50 | 21 | 533,40 | 7/8 | 22,23 | 14 7/8 | 377,83 | 3/4 | 19,05 | 15 3/4 | 400,05 | 3/8 | 9,53 | - | - |
| - | 1312 | 13 1/2 | 342,90 | 16 1/2 | 419,10 | 32 1/2 | 825,50 | 21 3/8 | 542,93 | 7/8 | 22,23 | 15 | 381,00 | 3/4 | 19,05 | 16 1/4 | 412,75 | 3/8 | 9,53 | - | - |
| - | 1358 | 13 5/8 | 346,08 | 16 5/8 | 422,28 | 32 1/2 | 825,50 | 21 3/8 | 542,93 | 7/8 | 22,23 | 15 1/8 | 384,18 | 3/4 | 19,05 | 16 1/4 | 412,75 | 3/8 | 9,53 | - | - |
| - | 1334 | 13 3/4 | 349,25 | 16 3/4 | 425,45 | 32 1/2 | 825,50 | 21 3/8 | 542,93 | 7/8 | 22,23 | 15 1/4 | 387,35 | 3/4 | 19,05 | 16 1/4 | 412,75 | 3/8 | 9,53 | - | - |
| - | 1378 | 13 7/8 | 352,43 | 16 7/8 | 428,63 | 32 1/2 | 825,50 | 21 3/4 | 552,45 | 7/8 | 22,23 | 15 3/8 | 390,53 | 3/4 | 19,05 | 16 5/8 | 422,28 | 3/8 | 9,53 | - | - |
| - | 1400 | 14 | 355,60 | 17 | 431,80 | 35 | 889,00 | 21 3/4 | 552,45 | 7/8 | 22,23 | 15 1/2 | 393,70 | 3/4 | 19,05 | 16 5/8 | 422,28 | 3/8 | 9,53 | - | - |
| - | 1418 | 14 1/8 | 358,78 | 17 1/8 | 434,98 | 35 | 889,00 | 21 3/4 | 552,45 | 7/8 | 22,23 | 15 5/8 | 396,88 | 3/4 | 19,05 | 16 5/8 | 422,28 | 3/8 | 9,53 | - | - |
| - | 1414 | 14 1/4 | 361,95 | 17 1/4 | 438,15 | 35 | 889,00 | 22 1/8 | 561,98 | 7/8 | 22,23 | 15 3/4 | 400,05 | 3/4 | 19,05 | 17 1/4 | 438,15 | 3/8 | 9,53 | - | - |
| - | 1438 | 14 3/8 | 365,13 | 17 3/8 | 441,33 | 35 | 889,00 | 22 1/8 | 561,98 | 7/8 | 22,23 | 15 7/8 | 403,23 | 3/4 | 19,05 | 17 1/4 | 438,15 | 3/8 | 9,53 | - | - |
| - | 1412 | 14 1/2 | 368,30 | 17 5/8 | 447,68 | 35 | 889,00 | 22 1/8 | 561,98 | 7/8 | 22,23 | 16 | 406,40 | 13/16 | 20,64 | 17 1/4 | 438,15 | 3/8 | 9,53 | - | - |
| - | 1458 | 14 5/8 | 371,48 | 17 3/4 | 450,85 | 35 | 889,00 | 22 1/2 | 571,50 | 7/8 | 22,23 | 16 1/8 | 409,58 | 13/16 | 20,64 | 17 1/2 | 444,50 | 3/8 | 9,53 | - | - |
| - | 1434 | 14 3/4 | 374,65 | 17 7/8 | 454,03 | 35 | 889,00 | 22 1/2 | 571,50 | 7/8 | 22,23 | 16 1/4 | 412,75 | 13/16 | 20,64 | 17 1/2 | 444,50 | 3/8 | 9,53 | - | - |
| - | 1478 | 14 7/8 | 377,83 | 18 | 457,20 | 35 | 889,00 | 22 3/4 | 577,85 | 7/8 | 22,23 | 16 3/8 | 415,93 | 13/16 | 20,64 | 17 3/4 | 450,85 | 3/8 | 9,53 | - | - |
| - | 1500 | 15 | 381,00 | 18 1/8 | 460,38 | 35 | 889,00 | 22 3/4 | 577,85 | 7/8 | 22,23 | 16 1/2 | 419,10 | 13/16 | 20,64 | 17 3/4 | 450,85 | 3/8 | 9,53 | - | - |

Schéma de perçage d'un palier à collerette

PALIER POUR CHAISE OU TUBE D'ÉTAMBOT



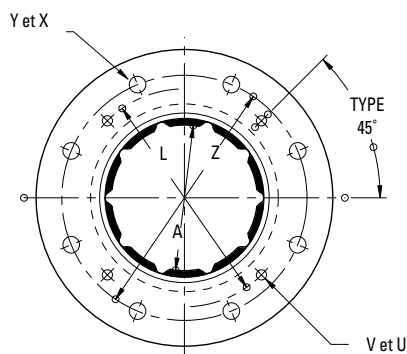
- A** = Ø EXTÉRIEUR DE L'ARBRE OU MANCHON
- J** = NBR DE TROUS (ÉQUIDISTANTS)
- K** = TAILLE DE FORET
- L** = DIAMÈTRES DES CERCLES DE PERÇAGE
- U** = NBR DE TROUS POUR VIS D'EXTRACTION (ESPACEMENT INDIQUÉ)
- V** = DIMENSION DE TARAUDAGE POUR VIS D'EXTRACTION

| A | J | K | L | U | V |
|-------|---|-------|--------|---|-----|
| 6 | 6 | 11/16 | 9 | 4 | 1/2 |
| 6 1/8 | 6 | 11/16 | 9 1/8 | 4 | 1/2 |
| 6 1/4 | 6 | 11/16 | 9 1/4 | 4 | 1/2 |
| 6 3/8 | 6 | 11/16 | 9 3/8 | 4 | 1/2 |
| 6 1/2 | 8 | 11/16 | 9 5/8 | 4 | 1/2 |
| 6 5/8 | 8 | 11/16 | 9 3/4 | 4 | 1/2 |
| 6 3/4 | 8 | 11/16 | 10 | 4 | 1/2 |
| 6 7/8 | 8 | 11/16 | 10 1/8 | 4 | 1/2 |
| 7 | 8 | 11/16 | 10 1/4 | 4 | 5/8 |

| A | J | K | L | U | V |
|--------|---|-------|--------|---|-----|
| 7 1/8 | 8 | 11/16 | 10 3/8 | 4 | 5/8 |
| 7 1/4 | 8 | 11/16 | 10 1/2 | 4 | 5/8 |
| 7 3/8 | 8 | 11/16 | 10 3/4 | 4 | 5/8 |
| 7 1/2 | 8 | 11/16 | 10 7/8 | 4 | 5/8 |
| 7 5/8 | 8 | 11/16 | 11 | 4 | 5/8 |
| 7 3/4 | 8 | 11/16 | 11 1/8 | 4 | 5/8 |
| 7 7/8 | 8 | 11/16 | 11 1/4 | 4 | 5/8 |
| 8 | 8 | 13/16 | 11 5/8 | 4 | 5/8 |
| 8 1/8 | 8 | 13/16 | 11 3/4 | 4 | 5/8 |
| 8 1/4 | 8 | 13/16 | 11 7/8 | 4 | 5/8 |
| 8 3/8 | 8 | 13/16 | 12 | 4 | 5/8 |
| 8 1/2 | 8 | 13/16 | 12 1/8 | 4 | 5/8 |
| 8 5/8 | 8 | 13/16 | 12 1/4 | 4 | 5/8 |
| 8 3/4 | 8 | 13/16 | 12 3/8 | 4 | 5/8 |
| 8 7/8 | 8 | 13/16 | 12 1/2 | 4 | 5/8 |
| 9 | 8 | 13/16 | 12 5/8 | 4 | 3/4 |
| 9 1/8 | 8 | 13/16 | 12 3/4 | 4 | 3/4 |
| 9 1/4 | 8 | 13/16 | 12 7/8 | 4 | 3/4 |
| 9 3/8 | 8 | 13/16 | 13 | 4 | 3/4 |
| 9 1/2 | 8 | 13/16 | 13 1/8 | 4 | 3/4 |
| 9 5/8 | 8 | 13/16 | 13 1/4 | 4 | 3/4 |
| 9 3/4 | 8 | 13/16 | 13 1/2 | 4 | 3/4 |
| 9 7/8 | 8 | 13/16 | 13 5/8 | 4 | 3/4 |
| 10 | 8 | 13/16 | 13 3/4 | 4 | 3/4 |
| 10 1/8 | 8 | 15/16 | 13 7/8 | 4 | 3/4 |
| 10 1/4 | 8 | 15/16 | 14 | 4 | 3/4 |
| 10 3/8 | 8 | 15/16 | 14 1/8 | 4 | 3/4 |
| 10 1/2 | 8 | 13/16 | 14 1/4 | 4 | 3/4 |
| 10 5/8 | 8 | 13/16 | 14 3/8 | 4 | 3/4 |
| 10 3/4 | 8 | 13/16 | 14 1/2 | 4 | 3/4 |
| 10 7/8 | 8 | 15/16 | 14 7/8 | 4 | 3/4 |
| 11 | 8 | 15/16 | 15 1/8 | 4 | 3/4 |
| 11 1/8 | 8 | 15/16 | 15 1/4 | 4 | 3/4 |

| A | J | K | L | U | V |
|--------|----|-------|--------|---|-----|
| 11 1/4 | 8 | 15/16 | 15 3/8 | 4 | 3/4 |
| 11 3/8 | 10 | 15/16 | 15 5/8 | 4 | 3/4 |
| 11 1/2 | 10 | 15/16 | 15 3/4 | 4 | 3/4 |
| 11 5/8 | 10 | 15/16 | 15 7/8 | 4 | 3/4 |
| 11 3/4 | 10 | 15/16 | 16 | 4 | 3/4 |
| 11 7/8 | 10 | 15/16 | 16 1/8 | 4 | 3/4 |
| 12 | 10 | 15/16 | 16 3/8 | 4 | 3/4 |
| 12 1/8 | 10 | 15/16 | 16 1/2 | 4 | 3/4 |
| 12 1/4 | 10 | 15/16 | 16 5/8 | 4 | 3/4 |
| 12 3/8 | 10 | 15/16 | 16 3/4 | 4 | 3/4 |
| 12 1/2 | 10 | 15/16 | 16 7/8 | 4 | 3/4 |
| 12 5/8 | 10 | 15/16 | 17 | 4 | 3/4 |
| 12 3/4 | 10 | 15/16 | 17 1/8 | 4 | 3/4 |
| 12 7/8 | 10 | 15/16 | 17 1/4 | 4 | 3/4 |
| 13 | 10 | 15/16 | 17 1/2 | 4 | 7/8 |
| 13 1/8 | 10 | 15/16 | 17 5/8 | 4 | 7/8 |
| 13 1/4 | 10 | 15/16 | 17 3/4 | 4 | 7/8 |
| 13 3/8 | 10 | 15/16 | 17 7/8 | 4 | 7/8 |
| 13 1/2 | 12 | 15/16 | 18 | 4 | 7/8 |
| 13 5/8 | 12 | 15/16 | 18 1/8 | 4 | 7/8 |
| 13 3/4 | 12 | 15/16 | 18 1/4 | 4 | 7/8 |
| 13 7/8 | 12 | 15/16 | 18 3/8 | 4 | 7/8 |
| 14 | 12 | 15/16 | 18 1/2 | 4 | 7/8 |
| 14 1/8 | 12 | 15/16 | 18 5/8 | 4 | 7/8 |
| 14 1/4 | 12 | 15/16 | 18 3/4 | 4 | 7/8 |
| 14 3/8 | 12 | 15/16 | 18 7/8 | 4 | 7/8 |
| 14 1/2 | 12 | 15/16 | 19 1/8 | 4 | 7/8 |
| 14 5/8 | 12 | 15/16 | 19 1/4 | 4 | 7/8 |
| 14 3/4 | 12 | 15/16 | 19 3/8 | 4 | 7/8 |
| 14 7/8 | 12 | 15/16 | 19 1/2 | 4 | 7/8 |
| 15 | 12 | 15/16 | 19 5/8 | 4 | 7/8 |

PALIER POUR TUBE D'ÉTAMBOT AVANT



- A** = Ø EXTÉRIEUR DE L'ARBRE OU MANCHON
- X** = NBR DE TROUS (ÉQUIDISTANTS)
- Y** = TAILLE DE FORET
- L et Z** = DIAMÈTRES DES CERCLES DE PERÇAGE
- U** = NBR DE TROUS POUR VIS D'EXTRACTION (ESPACEMENT INDIQUÉ)
- V** = DIMENSION DE TARAUDAGE POUR VÉRIN À COLLERETTE

| A | X | Y | Z | L | U | V |
|-------|---|-------|--------|--------|---|-----|
| 6 | 8 | 11/16 | 10 1/8 | 9 | 4 | 1/2 |
| 6 1/8 | 8 | 11/16 | 10 1/8 | 9 1/8 | 4 | 1/2 |
| 6 1/4 | 8 | 11/16 | 10 1/8 | 9 1/4 | 4 | 1/2 |
| 6 3/8 | 8 | 11/16 | 10 1/8 | 9 3/8 | 4 | 1/2 |
| 6 1/2 | 8 | 13/16 | 11 3/8 | 9 5/8 | 4 | 1/2 |
| 6 5/8 | 8 | 13/16 | 11 3/8 | 9 3/4 | 4 | 1/2 |
| 6 3/4 | 8 | 13/16 | 12 | 10 | 4 | 1/2 |
| 6 7/8 | 8 | 13/16 | 12 | 10 1/8 | 4 | 1/2 |
| 7 | 8 | 13/16 | 12 | 10 1/4 | 4 | 5/8 |

| A | X | Y | Z | L | U | V |
|--------|---|-------|--------|--------|---|-----|
| 7 1/8 | 8 | 13/16 | 12 3/8 | 10 3/8 | 4 | 5/8 |
| 7 1/4 | 8 | 13/16 | 12 3/8 | 10 1/2 | 4 | 5/8 |
| 7 3/8 | 8 | 13/16 | 12 3/8 | 10 3/4 | 4 | 5/8 |
| 7 1/2 | 8 | 13/16 | 12 3/4 | 10 7/8 | 4 | 5/8 |
| 7 5/8 | 8 | 13/16 | 12 3/4 | 11 | 4 | 5/8 |
| 7 3/4 | 8 | 13/16 | 12 3/4 | 11 1/8 | 4 | 5/8 |
| 7 7/8 | 8 | 13/16 | 13 1/8 | 11 1/4 | 4 | 5/8 |
| 8 | 8 | 13/16 | 13 1/8 | 11 5/8 | 4 | 5/8 |
| 8 1/8 | 8 | 13/16 | 13 1/8 | 11 3/4 | 4 | 5/8 |
| 8 1/4 | 8 | 13/16 | 13 1/2 | 11 7/8 | 4 | 5/8 |
| 8 3/8 | 8 | 13/16 | 13 1/2 | 12 | 4 | 5/8 |
| 8 1/2 | 8 | 13/16 | 13 1/2 | 12 1/8 | 4 | 5/8 |
| 8 5/8 | 8 | 13/16 | 13 7/8 | 12 1/4 | 4 | 5/8 |
| 8 3/4 | 8 | 13/16 | 13 7/8 | 12 3/8 | 4 | 5/8 |
| 8 7/8 | 8 | 13/16 | 13 7/8 | 12 1/2 | 4 | 5/8 |
| 9 | 8 | 13/16 | 14 1/4 | 12 5/8 | 4 | 3/4 |
| 9 1/8 | 8 | 13/16 | 14 1/4 | 12 3/4 | 4 | 3/4 |
| 9 1/4 | 8 | 13/16 | 14 1/4 | 12 7/8 | 4 | 3/4 |
| 9 3/8 | 8 | 13/16 | 14 5/8 | 13 | 4 | 3/4 |
| 9 1/2 | 8 | 13/16 | 14 5/8 | 13 1/8 | 4 | 3/4 |
| 9 5/8 | 8 | 13/16 | 14 5/8 | 13 1/4 | 4 | 3/4 |
| 9 3/4 | 8 | 13/16 | 15 | 13 1/2 | 4 | 3/4 |
| 9 7/8 | 8 | 13/16 | 15 | 13 5/8 | 4 | 3/4 |
| 10 | 8 | 13/16 | 15 | 13 3/4 | 4 | 3/4 |
| 10 1/8 | 8 | 15/16 | 15 3/4 | 13 7/8 | 4 | 3/4 |
| 10 1/4 | 8 | 15/16 | 15 3/4 | 14 | 4 | 3/4 |
| 10 3/8 | 8 | 15/16 | 15 3/4 | 14 1/8 | 4 | 3/4 |
| 10 1/2 | 8 | 15/16 | 16 1/8 | 14 1/4 | 4 | 3/4 |
| 10 5/8 | 8 | 15/16 | 16 1/8 | 14 3/8 | 4 | 3/4 |
| 10 3/4 | 8 | 15/16 | 16 1/8 | 14 1/2 | 4 | 3/4 |
| 10 7/8 | 8 | 15/16 | 16 1/2 | 14 7/8 | 4 | 3/4 |
| 11 | 8 | 15/16 | 16 1/2 | 15 1/8 | 4 | 3/4 |
| 11 1/8 | 8 | 15/16 | 16 1/2 | 15 1/4 | 4 | 3/4 |

| A | X | Y | Z | L | U | V |
|--------|----|-------|--------|--------|---|-----|
| 11 1/4 | 8 | 15/16 | 16 7/8 | 15 3/8 | 4 | 3/4 |
| 11 3/8 | 8 | 15/16 | 16 7/8 | 15 5/8 | 4 | 3/4 |
| 11 1/2 | 8 | 15/16 | 16 7/8 | 15 3/4 | 4 | 3/4 |
| 11 5/8 | 12 | 15/16 | 17 1/4 | 15 7/8 | 4 | 3/4 |
| 11 3/4 | 12 | 15/16 | 17 1/4 | 16 | 4 | 3/4 |
| 11 7/8 | 12 | 15/16 | 17 1/4 | 16 1/8 | 4 | 3/4 |
| 12 | 12 | 15/16 | 17 5/8 | 16 3/8 | 4 | 3/4 |
| 12 1/8 | 12 | 15/16 | 17 5/8 | 16 1/2 | 4 | 3/4 |
| 12 1/4 | 12 | 15/16 | 17 5/8 | 16 5/8 | 4 | 3/4 |
| 12 3/8 | 12 | 15/16 | 18 | 16 3/4 | 4 | 3/4 |
| 12 1/2 | 12 | 15/16 | 18 | 16 7/8 | 4 | 3/4 |
| 12 5/8 | 12 | 15/16 | 18 | 17 | 4 | 3/4 |
| 12 3/4 | 12 | 15/16 | 18 3/8 | 17 1/8 | 4 | 3/4 |
| 12 7/8 | 12 | 15/16 | 18 3/8 | 17 1/4 | 4 | 3/4 |
| 13 | 12 | 15/16 | 18 3/8 | 17 1/2 | 4 | 7/8 |
| 13 1/8 | 12 | 15/16 | 18 7/8 | 17 5/8 | 4 | 7/8 |
| 13 1/4 | 12 | 15/16 | 18 7/8 | 17 3/4 | 4 | 7/8 |
| 13 3/8 | 12 | 15/16 | 18 7/8 | 17 7/8 | 4 | 7/8 |
| 13 1/2 | 12 | 15/16 | 19 1/4 | 18 | 4 | 7/8 |
| 13 5/8 | 12 | 15/16 | 19 1/4 | 18 1/8 | 4 | 7/8 |
| 13 3/4 | 12 | 15/16 | 19 1/4 | 18 1/4 | 4 | 7/8 |
| 13 7/8 | 12 | 15/16 | 19 5/8 | 18 3/8 | 4 | 7/8 |
| 14 | 12 | 15/16 | 19 5/8 | 18 1/2 | 4 | 7/8 |
| 14 1/8 | 12 | 15/16 | 19 5/8 | 18 5/8 | 4 | 7/8 |
| 14 1/4 | 12 | 15/16 | 20 | 18 3/4 | 4 | 7/8 |
| 14 3/8 | 12 | 15/16 | 20 | 18 7/8 | 4 | 7/8 |
| 14 1/2 | 12 | 15/16 | 20 | 19 1/8 | 4 | 7/8 |
| 14 5/8 | 12 | 15/16 | 20 3/8 | 19 1/4 | 4 | 7/8 |
| 14 3/4 | 12 | 15/16 | 20 3/8 | 19 3/8 | 4 | 7/8 |
| 14 7/8 | 12 | 15/16 | 20 5/8 | 19 1/2 | 4 | 7/8 |
| 15 | 12 | 15/16 | 20 5/8 | 19 5/8 | 4 | 7/8 |

Jeux et tolérances.

Les paliers Johnson® Cutless® sont livrés avec la tolérance voulue pour la dimension d'arbre indiquée. Dans tous les cas, l'arbre doit coulisser facilement dans le palier, il ne doit jamais forcer.

Pour les applications où la lubrification du palier s'effectuera à plus de 35 °C, des jeux plus importants sont nécessaires. Les exigences complètes d'exploitation, notamment la température ambiante maximale d'eau et la charge, doivent être fournies au service technique Duramax® pour évaluation.

Il est difficile d'effectuer des mesures précises du diamètre intérieur sur un Johnson® Cutless® de moins de six pouces de diamètre avec un micromètre à deux pointes du fait de la flexion de la chemise en caoutchouc souple. De plus, des variations de température ambiante conduisent à des variations de dimensions dans les paliers Johnson® Cutless®, car le coefficient de dilatation thermique du caoutchouc est notablement supérieur à celui des métaux. La meilleure pratique est donc de toujours vérifier les mesures du diamètre intérieur des petits paliers avec des tampons gabarits.



Ci-dessous figurent les normes établies par l'U.S. Navy, selon le numéro de plan BuShips 810-1385664, daté du 14 janvier 1963 « Bearing Stern Tube and Strut ».

| Dimension d'arbre ou de manchon | | Jeu de l'arbre* | |
|---------------------------------|--------------|-----------------|----------|
| 3/4" | po à 1 3/8" | +0,003 | à +0,008 |
| 1 7/16" | po à 1 7/8" | +0,004 | à +0,010 |
| 2" | po à 2 3/8" | +0,006 | à +0,012 |
| 2 1/2" | po à 3" | +0,007 | à +0,014 |
| 3 1/8" | po à 3 3/4" | +0,008 | à +0,015 |
| 3 7/8" | po à 4 1/4" | +0,010 | à +0,017 |
| 4 3/8" | po à 4 7/8" | +0,012 | à +0,019 |
| 5" | po à 5 3/8" | +0,015 | à +0,023 |
| 5 1/2" | po à 5 7/8" | +0,017 | à +0,025 |
| 6" | po à 6 3/8" | +0,020 | à +0,029 |
| 6 1/2" | po à 6 7/8" | +0,022 | à +0,032 |
| 7" | po à 7 3/8" | +0,024 | à +0,034 |
| 7 1/2" | po à 7 7/8" | +0,025 | à +0,035 |
| 8" | po à 8 3/8" | +0,027 | à +0,037 |
| 8 1/2" | po à 8 7/8" | +0,028 | à +0,040 |
| 9" | po à 9 7/8" | +0,030 | à +0,042 |
| 10" | po à 10 7/8" | +0,032 | à +0,044 |
| 11" | po à 11 3/8" | +0,034 | à +0,048 |
| 11 1/2" | po à 12 3/4" | +0,035 | à +0,050 |
| 12 7/8" | po à 13 3/8" | +0,037 | à +0,052 |
| 13 1/2" | po à 14 1/2" | +0,040 | à +0,055 |
| 14 5/8" | po à 15" | +0,042 | à +0,058 |

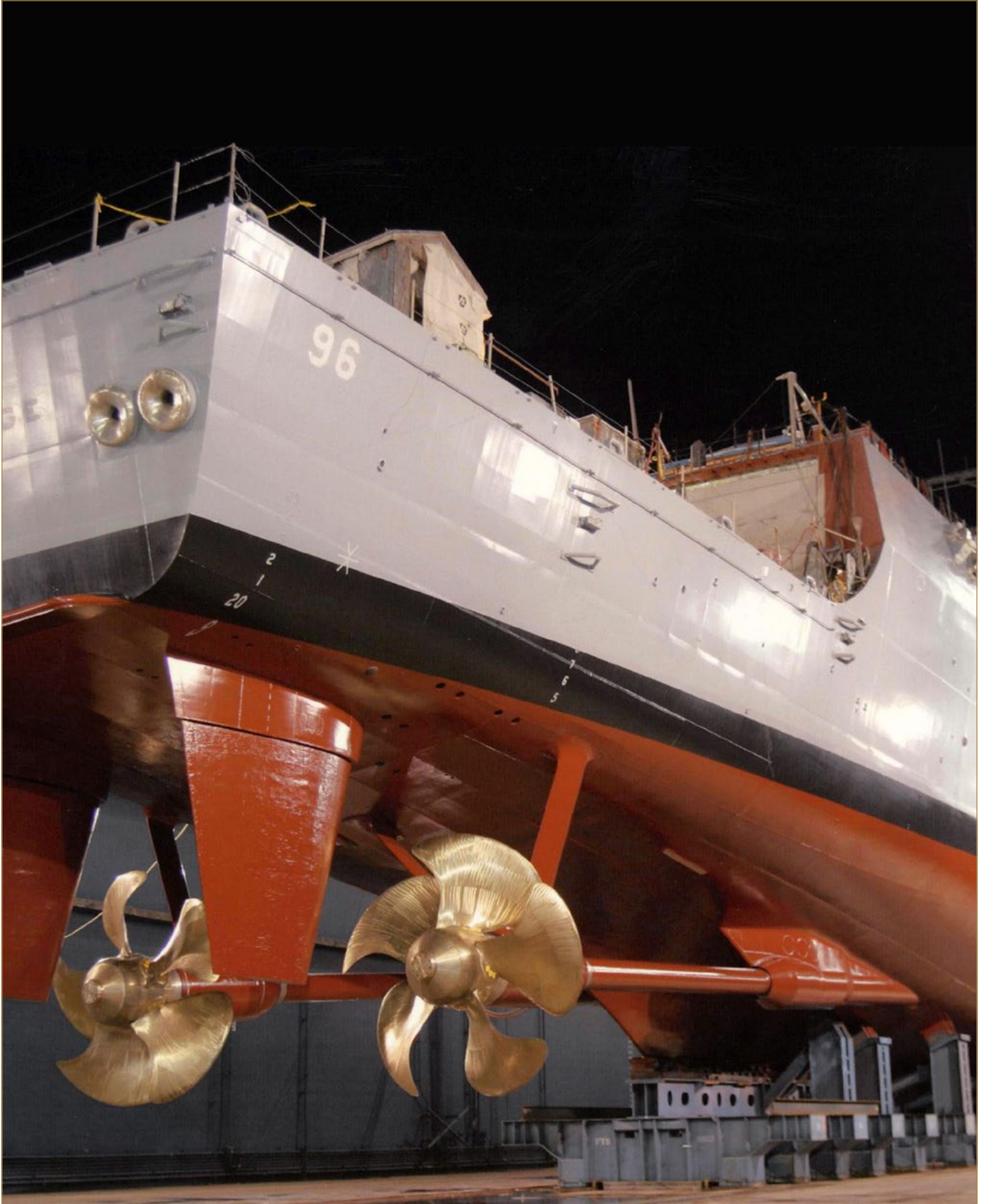
| Tolérances Ø extérieur | | | |
|------------------------|-------------|--------|----------|
| 1 1/4" | po à 2" | +0.001 | à -0.001 |
| 2" | po à 6" | +0.002 | à -0.001 |
| 6" | po à 7 1/2" | +0.002 | à -0.002 |
| 7 3/4" | po à 12" | +0.005 | à -0.005 |
| 12" | po à 16" | +0.006 | à -0.006 |
| 16" | po à 18" | +0.008 | à -0.008 |

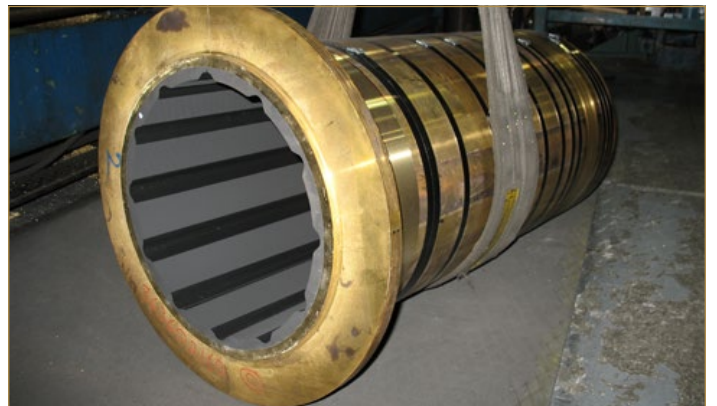
TOUTES LES DIMENSIONS SONT EN POUCES

* Du fait de modifications récentes dans les tolérances d'arbre en acier inoxydable, Duramax Marine® a ajusté les jeux sur arbre de ses paliers pour compenser les tolérances positives en diamètre.

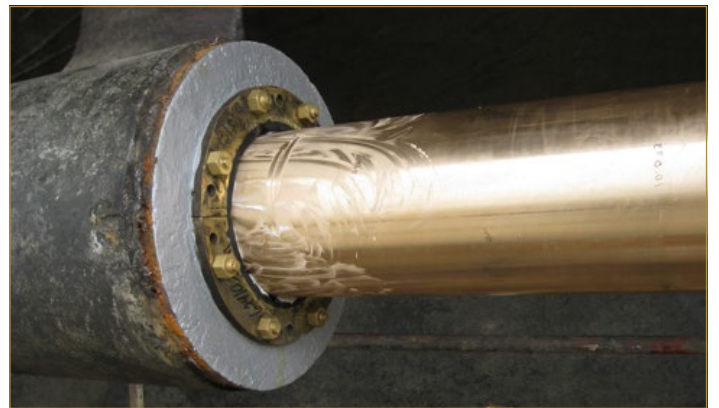
Contactez Duramax Marine® pour les tolérances de palier sur l'arbre.

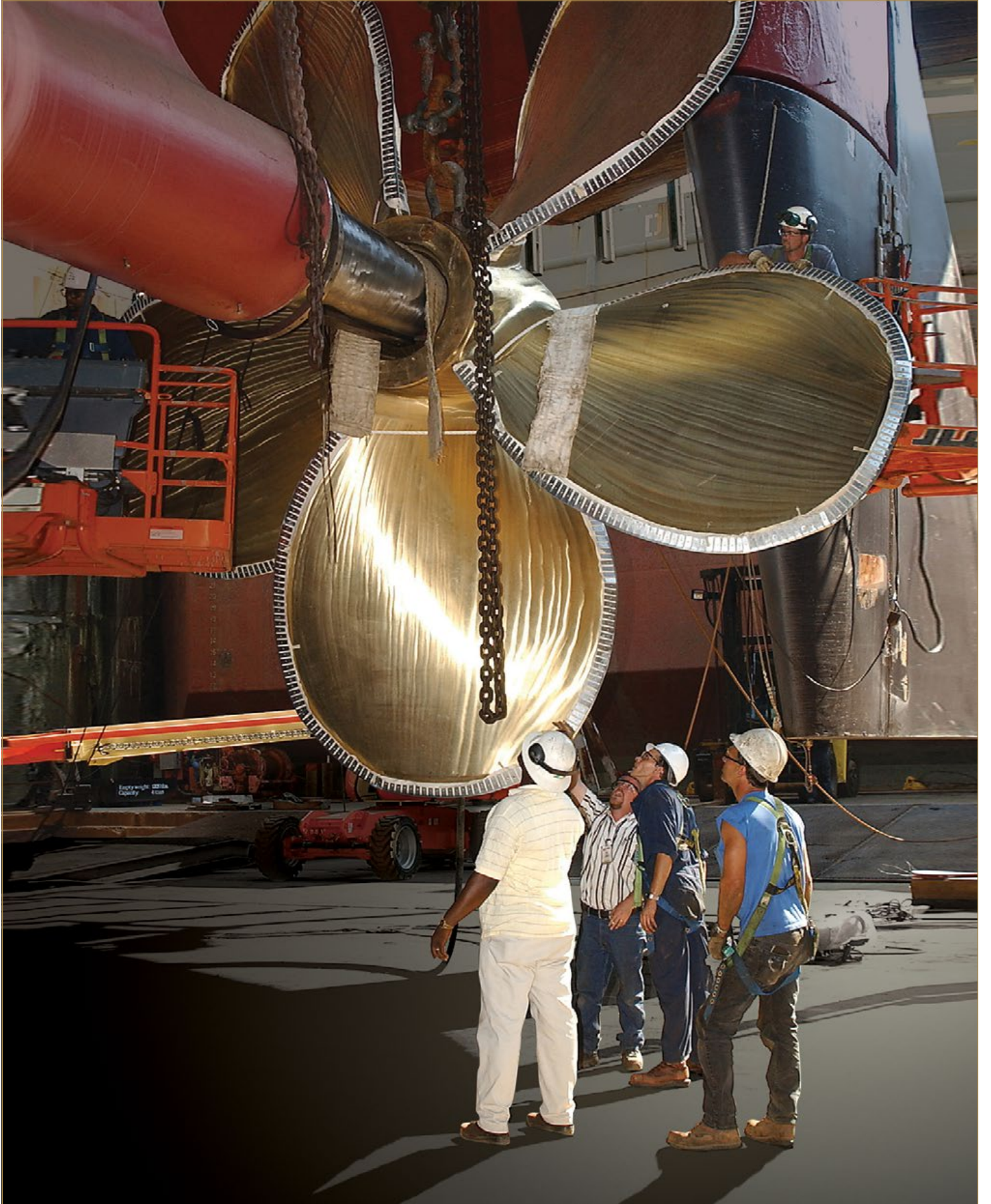
Systèmes de paliers hydrolubrifiés Johnson® Cutless®





Systèmes de paliers hydro lubrifiés Johnson® Cutless®





INNOVATION.
EXPÉRIENCE.
RÉSULTATS.

Duramax Marine® s'engage à atteindre l'excellence dans tous les produits que nous fabriquons. Nos paliers marins et industriels Johnson Cutless®, échangeurs de température, systèmes de défenses et systèmes d'étanchéité sont renommés dans le monde entier pour leurs qualités techniques et la fiabilité de leurs performances. Veuillez contacter l'usine pour en savoir plus sur un des produits Duramax Marine® suivants :



SYSTÈMES DE PALIERS HYDRO-LUBRIFIÉS JOHNSON CUTLESS®

Paliers à manchon et à collerette Johnson Cutless®



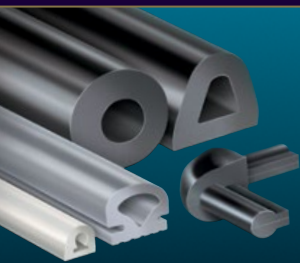
SYSTÈMES DE PALIERS ÉVOLUÉS DE POINTE HYDRO-LUBRIFIÉS DURAMAX®

Paliers à douelles démontables Johnson®
Paliers à douelles et boîtiers démontables ROMOR® I
Paliers type P.A.B. (Partial Arc Bearing) ROMOR® C
Paliers en alliage de polymères DMX®
Paliers, manchons de gouvernail et d'aiguillot, rondelles de butée et plaquettes d'usure DuraBlue®
Systèmes de paliers pour pompes industrielles



SYSTÈMES D'ÉCHANGEURS THERMIQUES DURAMAX®

Radiateurs de cale DuraCooler®
Radiateurs de cale démontables Duramax®
BoxCoolers Duramax®



SYSTÈMES DE DÉFENSES ET LISTONS DURAMAX®

Butoirs de quai, défenses et genoux de pousseurs commerciaux Johnson®
Système de défenses composites LINERITE®



SYSTÈMES D'ÉTANCHÉITÉ DE LIGNE D'ARBRE DURAMAX®

Joint d'arbre et joint de gouvernail DryMax®
Joint d'arbre mécanique Duramax®
Presse-étoupes étanches à l'air renforcés Johnson®
Garniture à compression haute performance Duramax® Ultra-X®

©2023 Duramax Marine®
17990 Great Lakes Parkway
Hiram, Ohio 44234 États-Unis
TÉLÉPHONE +1.440.834.5400
TÉLÉCOPIE +1.440.834.4950
info@DuramaxMarine.com
www.DuramaxMarine.com

Duramax Marine® est une société certifiée ISO 9001:2015

DURAMAX MARINE®